

# Catálogo de Productos

Smart   
**Condition**

## Contenido

¿Quiénes Somos? .....	2
Nuestras Alianzas .....	3
Mantenimiento Predictivo .....	6
Consultoría y Capacitación .....	8
Mantenimiento 4.0 .....	9
Sistemas de Monitoreo Avanzado .....	12
Medidores de Vibraciones Portátiles .....	16
Interruptores de Vibración .....	21
Serie CMCP500 - Transmisores y Monitores .....	23
Serie CMCP700 - Tarjetas de acondicionamiento de señal .....	30
Sistemas de Monitoreo Estándar .....	32
Acelerómetros y Accesorios de Instalación .....	39
Serie CMCP1210 - Sensores de temperatura cargados por resorte .....	54
Cajas BNC .....	55
Datos de Contacto .....	60
Redes Sociales .....	61

# Smart Condition

## ¿Quiénes Somos?



Smart Condition es una compañía mexicana, formada por expertos en diversas áreas del Mantenimiento Predictivo, práctica que ha demostrado reducir los costos del mantenimiento y los paros no planeados, produciendo aumentos en la productividad y brindando un gran retorno sobre la inversión.

Para las empresas que quieren certeza y tranquilidad de una producción sin interrupciones imprevistas, nuestros productos de Mantenimiento Predictivo y Mantenimiento 4.0, de manera rentable, aseguran este resultado.



[Regresar a Inicio](#)

SMART CONDITION S DE RL DE CV  
(493) 114 1974  
(55) 2107 7487

Página 2 de 61

[www.smartcondition.mx](http://www.smartcondition.mx)



### Dingo

DINGO es el líder mundial en el suministro de soluciones integrales de gestión por estado de condición para industrias con activos de capital de trabajo intensivo. Dingo une el poder de Trakka®, que posee la propiedad del motor de análisis predictivo y cuenta con una base de datos a nivel mundial de equipos, basados en el estado de condición de componentes, también cuenta con el equipo de expertos en mantenimiento que llamamos Condición Inteligente (Condition Intelligence™), este equipo trabaja para mantener en buen estado los activos y las operaciones funcionando sin problemas. Nuestras soluciones son prácticas y probadas para impulsar resultados reales y tangibles con mayor disponibilidad, más vida útil y reducción de los costos operativos, con recuperación de la inversión típica de > 3: 1 dentro de los 12 meses.



Smart Condition es Distribuidor Autorizado en México de los Productos Americanos STI.



STI fue fundada en 1989 como Sales Technology Inc. y creó Condition Monitoring Custom Products (CMCP) en 1995 para brindar más soluciones de bajo costo a nuestros clientes al tiempo que proporciona la flexibilidad requerida en el mercado competitivo de hoy. Cambiamos nuestro nombre a STI Vibration Monitoring Inc. en 2010 para reflejar mejor nuestra misión. Nuestros productos se fabrican en los EE.UU. en Texas y Nevada. STI se especializa en alternativas de bajo costo a los sistemas de monitoreo basados en rack, al traer transmisores y monitores de un solo canal al mercado. Al crear un sistema de monitoreo basado en canales únicos, los costos de los sistemas de protección de máquinas son ahora mucho más asequibles.

STI Vibration Monitoring Inc. es una empresa certificada ISO 9001: 2015

“Simplemente el enfoque de menor costo para los sistemas de protección y monitoreo de condición”

## Opciones de STI

### Monitoreo de condición:

- Acelerómetros
- Cables de extensión
- Cajas BNC
- Hardware de instalación

### Sistemas de protección:

- Sensores
- Transmisores para PLC / DCS
- Monitores independientes
- Sistemas de monitorización
- Cajas de conexión
- Hardware de instalación
- Equipo de prueba

# Smart Condition

## Mantenimiento Predictivo

El siguiente paso en la tecnología de mantenimiento fue la llegada del mantenimiento predictivo, basado en la determinación del estado de la máquina en operación. La técnica está basada en el hecho que la mayoría de las partes de la máquina darán un tipo de aviso antes de que fallen. Para percibir los síntomas con que la máquina nos está advirtiendo requiere varias pruebas no destructivas, tal como análisis de aceite, análisis de desgaste de partículas, análisis de vibraciones y medición de temperaturas.

El uso de estas técnicas, para determinar el estado de la máquina dará como resultado un mantenimiento mucho más eficiente, en comparación con los tipos de mantenimiento (Preventivo y Correctivo).

El mantenimiento predictivo permite que la gerencia de la planta tenga el control de las máquinas y de los programas de mantenimiento y no al revés. En una planta donde se usa el mantenimiento predictivo el estado general de las máquinas está conocido en cualquier momento y una planificación más precisa será posible.

En pocas palabras, el objetivo de un **Mantenimiento Predictivo** es esperar como resultado la detección de fallas y/o anomalías de los equipos para así de esta manera anticiparse a un problema mayor y tomar acción inmediata para corregir a tiempo.

Smart Condition cuenta con personal certificado que puede visitar su planta para realizar las mediciones necesarias de condición, y poder determinar el estado (salud) de sus máquinas de forma certera y confiable.

[Regresar a Inicio](#)

## Servicios en Campo



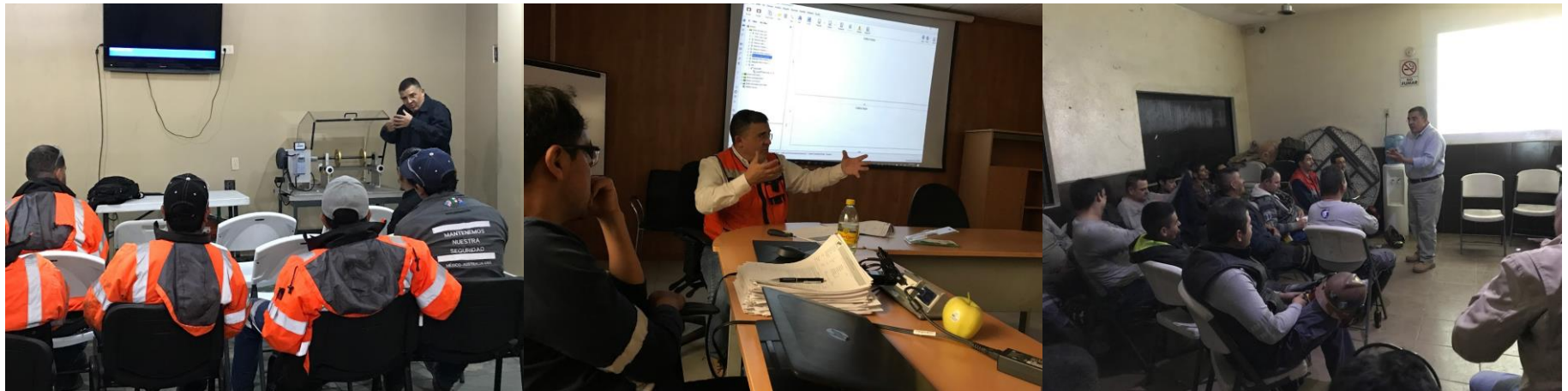
- ✓ **Análisis de Vibraciones.** El mantenimiento predictivo usa varias disciplinas. La más importante de estas es el análisis periódico de vibraciones. La firma de vibraciones proporciona la cantidad de información más importante acerca de su funcionamiento interno. Al conocer la condición de la maquinaria, se evitan fallas que progresan rápidamente, y causan un paro catastrófico. Contamos con personal certificado que puede visitar su planta para realizar las mediciones necesarias de vibración, y poder determinar el estado (salud) de sus máquinas.

- ✓ **Termografía Infrarroja.** Es la medición de temperaturas de superficie por detección infrarroja. Es muy útil en la detección de problemas eléctricos y mecánicos ya que comparando las imágenes y temperaturas se puede determinar si hay algún problema en su máquina.





- ✓ **Mantenimiento Predictivo.** Nuestros expertos le guiarán al momento de diseñar e implementar un programa de mantenimiento predictivo en su operación.
- ✓ **Análisis de Vibraciones.** Capacitamos y guiamos en la técnica de análisis de vibraciones para que pueda obtener los mejores resultados, de la forma más rápida y económica posible en un programa de Mantenimiento Predictivo con Análisis de Vibraciones. Nuestros expertos también le pueden apoyar a diagnosticar y reportar problemas “inusuales” que haya encontrado en su maquinaria con su programa de análisis de vibraciones.
- ✓ **Termografía Infrarroja.** Capacitamos y guiamos en la técnica de Termografía Infrarroja para que pueda obtener los mejores resultados, de la forma más rápida y económica posible en un programa de Mantenimiento Predictivo con Termografía. Nuestros expertos le pueden apoyar a diagnosticar y reportar problemas “inusuales” que haya encontrado en su maquinaria con su programa de análisis de termografía.
- ✓ **Alineamiento de Maquinaria.** Capacitamos y proporcionamos las herramientas necesarias a su personal para que realicen Alineamiento de Maquinaria de forma confiable y efectiva.

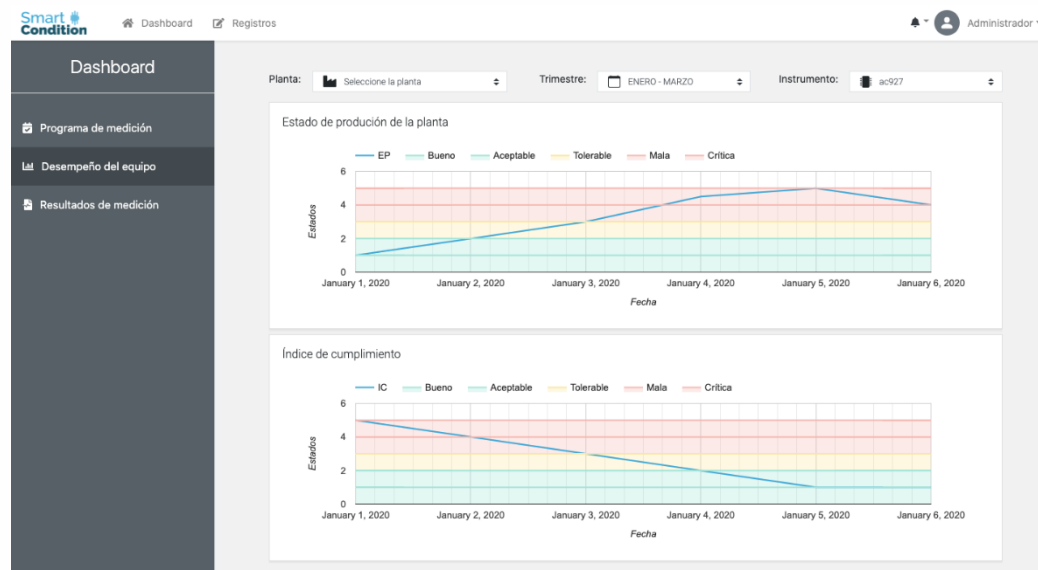


# Smart Condition

## Mantenimiento 4.0

Generalmente, cuando es necesario recopilar datos sobre el estado de las máquinas recurrimos a técnicos especializados en estas áreas. En el Mantenimiento 4.0, con el desarrollo de nuevas tecnologías conectadas, existen equipos y software que realizan esas tareas, ayudando a maximizar la vida útil de los componentes de las máquinas y evitar fallos. Con las tecnologías del Mantenimiento 4.0, los datos buscan al ser humano y no el revés. Los procesos de mantenimiento han evolucionado del modelo preventivo hacia el predictivo. Así, el enfoque deja de estar solamente centrado en la prevención, pasando a la previsión y predicción.

Acompañar la inversión y rentabilidad de los equipamientos, superar fronteras de comunicación o impulsar la organización en el mercado son algunas de las ventajas de esta nueva era digital. El Big Data, por ejemplo, es un importante aliado del mantenimiento centrado en la confiabilidad de los equipamientos. La tecnología del Big Data, junto con la Inteligencia Artificial (AI), consigue determinar con mayor precisión la vida útil de la maquinaria, la probabilidad de ocurrencia de falla y el impacto en el sistema.



[Regresar a Inicio](#)

SMART CONDITION S DE RL DE CV  
(493) 114 1974  
(55) 2107 7487

AssetCare es usado para detectar de forma automática cuando una falla que ha empezado se propagará al punto en que se manifieste como una pérdida de capacidad funcional.

La falla puede estar relacionada con la edad o uso, o puede ser causada por alguna condición o evento aleatorio.

En todos los casos, las fallas toman un tiempo en desarrollarse antes de que haya perdidas funcionales. Se compone de 2 grandes tareas:

- ✓ Monitoreo de Condición
- ✓ Acciones Correctivas de Mantenimiento (Correctivos Programados)

### ¿En qué ayuda AssetCare a su organización?

- ✓ Proporciona una evaluación de la condición (estado/salud) de los activos de sus instalaciones
- ✓ Proporciona una indicación temprana de un problema inminente
- ✓ La detección temprana de una falla permite la programación oportuna de las actividades de producción y mantenimiento
- ✓ Reduce las pérdidas de producción no programadas
- ✓ Realizar actividades de mantenimiento solo cuando sea necesario
- ✓ Reducción de prima de seguro
- ✓ Ayuda en la detección del modo de falla
- ✓ Pruebas de aceptación de activos nuevos o reconstruidos
- ✓ Impacto positivo en el costo de O&M

¿Qué incluye  
AssetCare?



Implantación del Sistema en Campo y Capacitación Continua



Creación y Mantenimiento de Bases de Datos



Instrumentos de Medición



Procesamiento de Datos con Inteligencia Artificial



Reportes de Condición Automáticos y Realizados por Expertos



Predicción oportuna para realizar Acciones Correctivas



Información para Mejorar y Mantener la Salud de los Activos

AssetCare es compatible con los Analizadores AC927 y AC247

### AssetCare AC927 Analizador de Vibraciones

#### Características:

- ✓ Sistema basado en la nube, de operación sencilla e instrumento robusto para uso industrial
- ✓ Con un solo sensor puede medir vibraciones en todas las máquinas de su planta
- ✓ 3 Canales de medición simultánea con sensor triaxial basado en la nube
- ✓ Reportes automáticos con diagnósticos y recomendaciones de mantenimiento
- ✓ Medición de vibración, ideal para máquinas con estructura flexible, rígida o super rígida, por ejemplo: robots, servomotores, centros de maquinado y cualquier maquinaria rotativa (motores eléctricos, ventiladores, compresores, etc....)



[Regresar a Inicio](#)

El equipo AC927 incluye:

- ✓ 1 Tablet Windows 10 de uso rudo
- ✓ 1 Convertidor A/D 3 canales de medición simultánea, conexión BNC
  - Opciones para medir hasta 5,000Hz o hasta 40,000Hz
- ✓ 1 Base para Convertidor A/D
- ✓ 1 Sensor Triaxial con Cable
- ✓ 1 Cable USB
- ✓ 1 Correa
- ✓ 1 Mochila de Uso Rudo
- ✓ Aplicaciones Instaladas del AssetCare



## AssetCare AC247

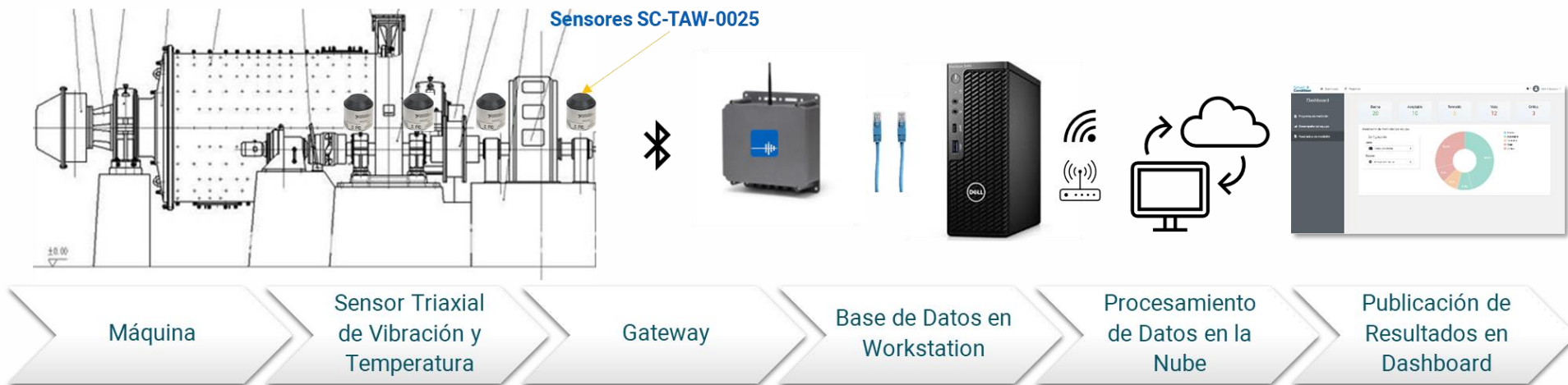
### Características:

- ✓ Sistema basado en la nube, operado con AssetCare, de operación automática e instrumento robusto para uso industrial
- ✓ Sistema modular, desde 1 canal, hasta todos los que sean necesarios
- ✓ Predicción de fallas y reportes **automáticos** que incluyen diagnósticos y recomendaciones de mantenimiento
- ✓ Medición de vibración, temperaturas y ultrasonido, ideal para máquinas con estructura flexible, rígida o super rígida, por ejemplo: robots, servomotores, centros de maquinado y cualquier maquinaria rotativa (motores eléctricos, ventiladores, compresores, etc....)

### Diagrama Industria Manufactura: Centro de Maquinado



## Diagrama Industria Minera: Molino de Bolas



- Motor Lado Libre
- Motor Lado Carga
- Piñón Lado Libre
- Piñón Lado Carga



Este es un sistema que proporciona herramientas de accesibles de gestión del estado de activos de primera clase para todas sus operaciones.



### SU OPERACIÓN

- Sensores a Bordo 
- Datos de Funcionamiento de la Maquina 
- Datos de Estado Fuera de Línea 
- Registro de Trabajo ERP 
- Inspecciones 

### NUESTRO PROCESO

-  Escuchar al Activo
-  Recolección de Datos
-  Análisis de especialistas en la materia combinado con tecnología probada
-  Creación de Acciones Inteligentes
-  Maximización del Estado de los Activos

### LA SOLUCIÓN

-  **Directores Generales** Panel de control del estado de los activos y referencia de evaluación comparativa de desempeño  

-  **Directores Del Sitio** Plataforma de Manejo de Estado de Componentes TRAKKA®  

-  **Mantenimiento Del Sitio** Gestión del flujo de trabajo y aplicación de "Field Inspection"  


Soluciones que empoderan su proceso



## TRAKKA®

### SOFTWARE PREMIADO DE MANTENIMIENTO PREDICTIVO, BASADO EN LA NUBE

Fuente única de datos con curación automatizada  
Proceso de flujo de trabajo con rastreo de acciones  
Rastreo automático de KPIs



## CONDITION INTELLIGENCE™

### CONSEJOS DIARIOS Y ACCIONES PRESCRIPTIVAS DE ANALISTAS DE DINGO

Pericia de las analistas remotas de Dingo, disponibles para apoyar sus decisiones  
Entrenamiento para su propio equipo de analistas para levantar la pericia de sus analistas



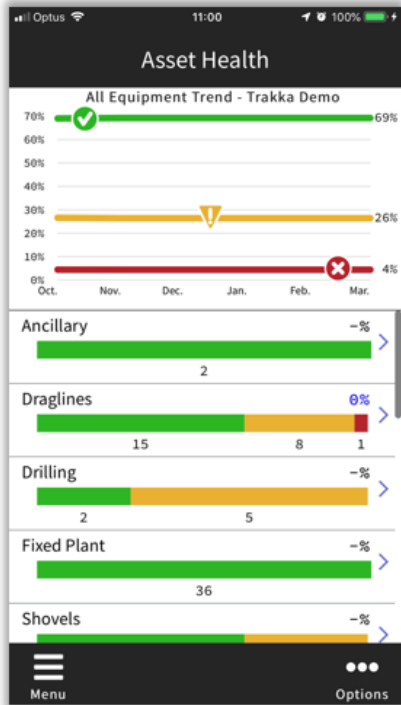
## EXPERTOS DE APOYO DE SU PROGRAMA

### EXPERTOS PARA GUIAR SU VIAJE HACIA MANTENIMIENTO PREDICTIVO

Expertos de confiabilidad, mantenimiento y gerencia de mantenimiento para guiar la implementación  
Consultoría y soporte continuo para lograr eficiencia técnica y eficiencia del proceso

## App Inspect and Insights de Trakka Asset Health Management

**1 INSIGHTS**  
Salud de sus activos con cuestiones pendientes



**2 INSPECCIONES**  
Inspeccionar equipos, ingresar datos, capturar imagenes

**New Inspection**

Observation 1

Component: Haul Truck 202 Differential

Observation Type: Mag Plug Inspection

Observation Photos: [Add Photo]

Rating: [Critical] [Warning] [Good] [N/A]

Observation Notes: Large flakes developing

**3 ACCIONES**  
Conocimiento y Soporte para ejecutar acciones correctivas

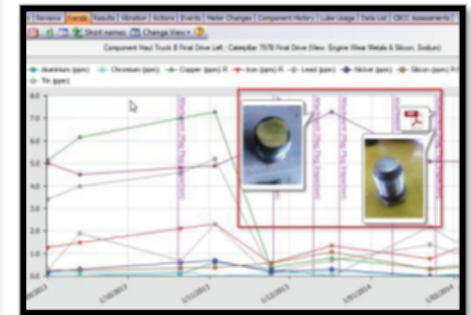
**Review Details**

Dragline 100 Drag Gearbox 1  
Marion 8200-63 Drag Gearbox 1  
Thermography: 18/09/2016 (2170 days)  
High Temperature

Action Summary: Action/Priority/Due | Status/WRN

Notes: Input #1 NDE bearing has slightly elevated temperature. Continue to monitor at this stage

Recommendations: Needs attention soon



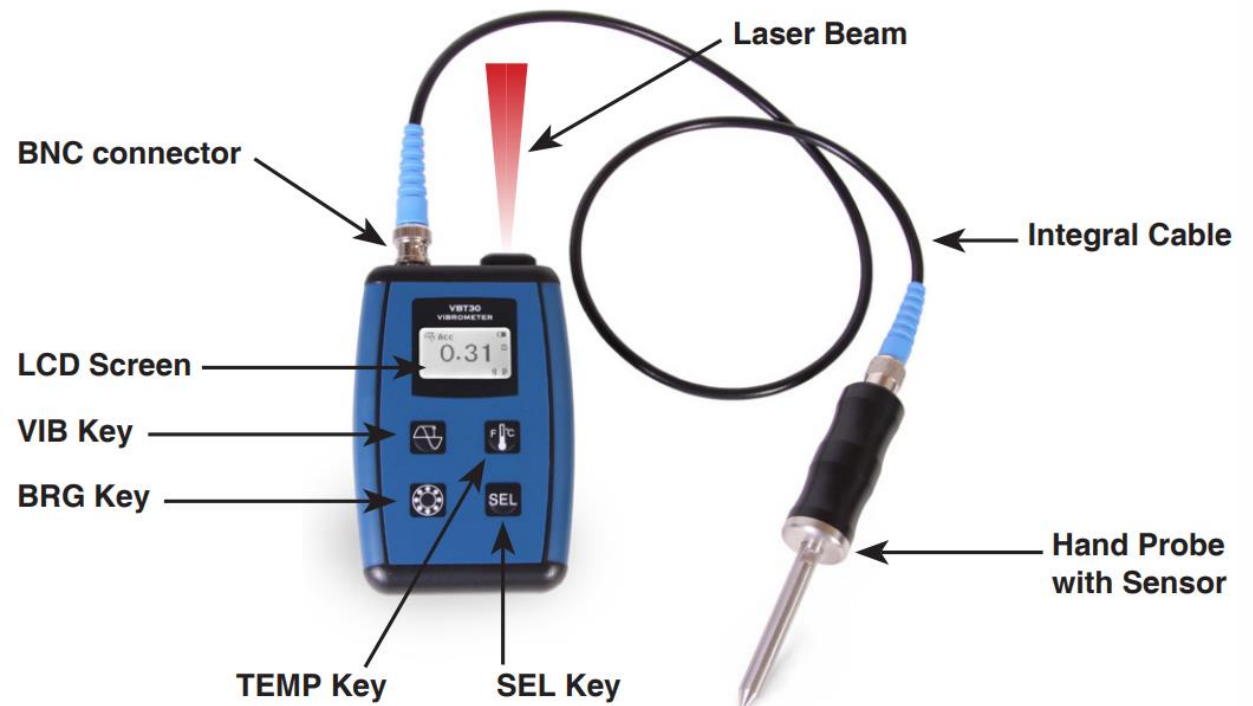
CMCP630VP Bolígrafo de Vibración Portátil

- ✓ Rápido y fácil de configurar y usar
- ✓ Unidades inglesas o métricas
- ✓ Pantalla LCD retroiluminada para condiciones de poca luz
- ✓ Carcasa liviana, compacta y de diseño ergonómico
- ✓ Medidas de velocidad, aceleración y desplazamiento
- ✓ Función Peak Hold
- ✓ Presión de la mano
- ✓ Duración de la batería de 30 horas (uso continuo)
- ✓ Batería recargable
- ✓ Cumple con ISO2372
- ✓ Cordón, estuche de viaje, cargador, bolsa de almacenamiento
- ✓ Tabla de Severidad ISO 10816-1 incluida



## CMCP620V (T) Medidor de vibraciones portátil

- ✓ Medidor de vibraciones de mano
- ✓ Acelerómetro de corriente constante
- ✓ 100 mv / g
- ✓ Aceleración, velocidad o desplazamiento
- ✓ Temperatura opcional (T)
- ✓ Cargador y batería de litio
- ✓ Pantalla LCD
- ✓ Cable de 0,8 metros
- ✓ Punta de 75 mm e imán de 12 kg
- ✓ Verificación automática de alarmas ISO10816-3
- ✓ IP 64
- ✓ Incluye estuche de transporte



### CMCPDVS - Interruptor de vibración digital

#### Las características incluyen:

- ✓ Programable
- ✓ De 2 a 2.000 Hz
- ✓ 2 niveles de alarma
- ✓ Pantalla LED roja de 0,5"
- ✓ Relés de 5 amperios a 230 VCA
- ✓ Retardo de tiempo programable
- ✓ Alarmas de enganche o sin enganche
- ✓ Montaje de 3-Lug
- ✓ Acelerómetro interno del IEPE
- ✓ Velocidad RMS verdadera
- ✓ A prueba de explosiones
- ✓ Sensor externo opcional de 4-20mA



## CMCP423VTA - Interruptor de vibración compacto



- ✓ Interruptor de vibración compacto de bajo costo
- ✓ 4-20mA y salida de relé
- ✓ Velocidad de vibración RMS
- ✓ Rangos de 1.0 o 2.0 (25.4 o 50.8mm/seg) 1.0 o 2.0 Rangos (25.4 o 50.8mm/seg)
- ✓ Respuesta de frecuencia de 10 a 1 kHz
- ✓ Nivel de alarma ajustable (0-100% escala completa)
- ✓ Retardo de tiempo ajustable (0-60 segundos)
- ✓ Ajustes de bloqueo
- ✓ Conector Eurofast de 4 pines
- ✓ Clasificación IP67





Hazardous Location Safety  
E112798  
UL1604, CSA C22.2 No 213  
Cl 1, Div 2, Grp B,C,D  
24 VDC, 50 mA Max



CMCP 500  
Transmisor



CMCP 500A  
Monitor



Hazardous Location Safety  
E112798  
UL1604, CSA C22.2 No 213  
Cl 1, Div 2, Grp B,C,D  
24 VDC, 100 mA Max

Clasificado para su uso en áreas peligrosas  
Clase I División II  
Grupos B, C y D



## Configuraciones de transmisor y monitor

1. CMCP525 Aceleración
2. CMCP530 Velocidad
3. CMCP535 Desplazamiento (Velocidad)
4. CMCP540 Desplazamiento (EP)
5. CMCP545 Posición de empuje (EP)
6. CMCP547 Expansión diferencial (TSI)
7. CMCP548 Expansión de casos (TSI)
8. CMCP549 Posición de la válvula (TSI)
9. CMCP560 RTD Temperatura
10. CMCP565 Temperatura del termopar
11. CMCP570 Estado Sólido Temperatura
12. CMCP575 Velocidad
13. CMCP580 Variable de proceso
14. CMCP585 Excentricidad (ETI)
15. CMCP590 Aceleración envolvente
16. CMCP595 Buffer accesorio módulo



Hazardous Location Safety  
E112798  
UL1604, CSA C22.2 No 213  
Cl 1, Div 2, Grp B,C,D  
24 VDC, 50 mA Max

# Smart Condition

Transmisores

- ✓ Canal único
- ✓ Bajo costo
- ✓ Clase I División II Clasificado
- ✓ Aprobado por la CE
- ✓ Tamaño pequeño
- ✓ Montaje del carril Din
- ✓ Salida de 4-20 mA
- ✓ 24 VCC alimentados
- ✓ Circuito OK
- ✓ Filtros opcionales
- ✓ Salidas almacenadas en búfer (2)
- ✓ Rangos seleccionables (5)
- ✓ Todos los sensores y transductores populares
- ✓ Fácil solución de problemas y reemplazo



Hazardous Location Safety  
E112798  
UL1604, CSA C22.2 No 213  
CI 1, Div 2, Grp B,C,D  
24 VDC, 50 mA Max

[Regresar a Inicio](#)

SMART CONDITION S DE RL DE CV  
(493) 114 1974  
(55) 2107 7487

Página 25 de 61

[www.smartcondition.mx](http://www.smartcondition.mx)

## Monitores

- ✓ Todas las características del transmisor
- ✓ 3 Alarmas con relés
  - Ok
  - Alerta
  - Peligro
- ✓ Retardo de tiempo seleccionable (0.1, 1, 3, 6 y 10 segundos).
- ✓ Relés de enganche o sin enganche
- ✓ Restablecer terminales
- ✓ Trip Multipliy (2x o 3x)
- ✓ Salidas para la visualización opcional
- ✓ Cumple con API-670 (American Petroleum Institute)
- ✓ Fácil configuración y ajuste de alarmas









Hazardous Location Safety  
E112798  
UL1604, CSA C22.2 No 213  
Cl 1, Div 2, Grp B,C,D  
24 VDC, 100 mA Max







## Guía de selección para monitorear equipos generales con rodamientos de elementos rodantes

Rango de Frecuencia		Rango de Frecuencia			
10-1 000 Hz Maquinaria General no menor de 600 RPM		2-2,000 Hz Maquinaria general menor de 600 RPM			
CMCP530 ISO RMS Transmisor de Velocidad		CMCP530 ISO LF Transmisor de Velocidad			
Tipo de Módulo		Tipo de Movimiento			
Señal de 4-20 mA a PLC / DCS y salida con búfer	Señal de 4-20 mA a PLC / DCS, salida con búfer BNC y alarmas duras Cumple con API 670	Impactos (detección de picos)		Rotacional (detección RMS)	
		Tipo de Módulo		Tipo de modulo	
		Señal de 4-20 mA a PLC / DCS y salida con búfer	Señal de 4-20 mA a PLC / DCS, salida con búfer BNC y alarmas duras Cumple con API 670	Señal de 4-20 mA a PLC / DCS y salida con búfer	Señal de 4-20 mA a PLC / DCS, salida con búfer BNC y alarmas duras Cumple con API 670
CMCP530-100A-R-ISO	CMCP530A-100A-R-ISO	CMCP530-100A-R-ISO LF	CMCP530A-100A-R-ISO LF	CMCP530-100A-R-ISO LF	CMCP530A-100A-R-ISO LF
<b>Especificaciones:</b> Sensibilidades de entrada <ul style="list-style-type: none"> <li>• ICP Acelerómetro</li> <li>• 100mV/g</li> <li>• 500mV/g</li> </ul> Detección de verdadero valor eficaz 10-1,000 Hz Respuesta en Frecuencia 5 Rangos ajustables <ul style="list-style-type: none"> <li>• 0.5 In/Sec (12.7mm)</li> <li>• 1.0 In/Sec (25.4mm)</li> <li>• 1.5 In/Sec (38.1mm)</li> <li>• 2.0 In/Sec (50.8mm)</li> <li>• 2.5 In/Sec (63.5mm)</li> </ul> Luz OK 2 Salidas en búfer Alimentación 24VDC Certificaciones de Filtros opcionales <ul style="list-style-type: none"> <li>• CSA/UL</li> <li>• Class 1 Division 2</li> <li>• CE</li> </ul> Entrada de sensor preferida: <ul style="list-style-type: none"> <li>• CMCP785A</li> <li>• CMCP786A</li> <li>• CMCP1100</li> </ul>	<b>Especificaciones:</b> Sensibilidades de entrada <ul style="list-style-type: none"> <li>• ICP Acelerómetro</li> <li>• 100mV/g</li> <li>• 500mV/g</li> </ul> Detección de verdadero valor eficaz 10-1,000 Hz 5 Rangos ajustables <ul style="list-style-type: none"> <li>• 0.5 In/Sec (12.7mm)</li> <li>• 1.0 In/Sec (25.4mm)</li> <li>• 1.5 In/Sec (38.1mm)</li> <li>• 2.0 In/Sec (50.8mm)</li> <li>• 2.5 In/Sec (63.5mm)</li> </ul> Luz OK 2 Salidas en búfer Alimentación 24VDC Certificaciones de Filtros opcionales <ul style="list-style-type: none"> <li>• CSA/UL</li> <li>• Class 1 Division 2</li> <li>• CE</li> </ul> Relés Ajustables <ul style="list-style-type: none"> <li>• Relés de Salida</li> <li>• OK (SPDT)</li> <li>• Alerta (SPDT)</li> <li>• Peligro (SPDT)</li> </ul> Relés de enclavamiento Non Relés de enclavamiento Multiplicar Viaje Tiempo de retardo Reset Remoto Entrada de sensor preferida: <ul style="list-style-type: none"> <li>• CMCP785A</li> <li>• CMCP786A</li> <li>• CMCP1100</li> </ul>	<b>Especificaciones:</b> Sensibilidades de entrada <ul style="list-style-type: none"> <li>• ICP Acelerómetro</li> <li>• 100mV/g</li> <li>• 500mV/g</li> </ul> Detección de Picos Verdaderos 2-2,000 Hz Respuesta en Frecuencia 5 Rangos ajustables <ul style="list-style-type: none"> <li>• 0.5 In/Sec (12.7mm)</li> <li>• 1.0 In/Sec (25.4mm)</li> <li>• 1.5 In/Sec (38.1mm)</li> <li>• 2.0 In/Sec (50.8mm)</li> <li>• 2.5 In/Sec (63.5mm)</li> </ul> Luz OK 2 Salidas en búfer Alimentación 24VDC Certificaciones de Filtros opcionales <ul style="list-style-type: none"> <li>• CSA/UL</li> <li>• Class 1 Division 2</li> <li>• CE</li> </ul> Entrada de sensor preferida: <ul style="list-style-type: none"> <li>• CMCP785A</li> <li>• CMCP786A</li> <li>• CMCP1100</li> </ul>	<b>Especificaciones:</b> Sensibilidades de entrada <ul style="list-style-type: none"> <li>• ICP Acelerómetro</li> <li>• 100mV/g</li> <li>• 500mV/g</li> </ul> Detección de Picos Verdaderos 2-2,000 Hz Respuesta en Frecuencia 5 Rangos ajustables <ul style="list-style-type: none"> <li>• 0.5 In/Sec (12.7mm)</li> <li>• 1.0 In/Sec (25.4mm)</li> <li>• 1.5 In/Sec (38.1mm)</li> <li>• 2.0 In/Sec (50.8mm)</li> <li>• 2.5 In/Sec (63.5mm)</li> </ul> Luz OK 2 Salidas en búfer Alimentación 24VDC Certificaciones de Filtros opcionales <ul style="list-style-type: none"> <li>• CSA/UL</li> <li>• Class 1 Division 2</li> <li>• CE</li> </ul> Salida de Relé de Relés ajustables <ul style="list-style-type: none"> <li>• OK (SPDT)</li> <li>• Alerta (SPDT)</li> <li>• Peligro (SPDT)</li> </ul> Relés de enclavamiento Non Relés de enclavamiento Multiplicar Viaje Tiempo de retardo Reset Remoto Entrada de sensor preferida: <ul style="list-style-type: none"> <li>• CMCP785A</li> <li>• CMCP786A</li> <li>• CMCP1100</li> </ul>	<b>Especificaciones:</b> Sensibilidades de entrada <ul style="list-style-type: none"> <li>• ICP Acelerómetro</li> <li>• 100mV/g</li> <li>• 500mV/g</li> </ul> Detección de verdadero valor eficaz 2-2,000 Hz Respuesta en Frecuencia 5 Rangos ajustables <ul style="list-style-type: none"> <li>• 0.5 In/Sec (12.7mm)</li> <li>• 1.0 In/Sec (25.4mm)</li> <li>• 1.5 In/Sec (38.1mm)</li> <li>• 2.0 In/Sec (50.8mm)</li> <li>• 2.5 In/Sec (63.5mm)</li> </ul> Luz OK 2 Salidas en búfer Alimentación 24VDC Certificaciones de Filtros opcionales <ul style="list-style-type: none"> <li>• CSA/UL</li> <li>• Class 1 Division 2</li> <li>• CE</li> </ul> Salida de Relé de Relés ajustables <ul style="list-style-type: none"> <li>• OK (SPDT)</li> <li>• Alerta (SPDT)</li> <li>• Peligro (SPDT)</li> </ul> Relés de enclavamiento Non Relés de enclavamiento Multiplicar Viaje Tiempo de retardo Reset Remoto Entrada de sensor preferida: <ul style="list-style-type: none"> <li>• CMCP785A</li> <li>• CMCP786A</li> <li>• CMCP1100</li> </ul>	

Rango de Frecuencia					
<600 Hz Slow Speed or Low Frequency Machinery Cooling Tower Gearboxes		>2,000 Hz High Speed or High Frequency Gearboxes (Gear Mesh), High Speed Motors			
CMCP535 Transmisor de Desplazamiento		CMCP525 Transmisor de Aceleración			
Tipo de Módulo		Impactos (detección de picos)		Rotacional (detección RMS)	
Señal de 4-20 mA a PLC / DCS y salida con búfer	Señal de 4-20 mA a PLC / DCS, salida con búfer BNC y alarmas duras Cumple con API 670	Tipo de Módulo		Tipo de Módulo	
CMCP535-100V	CMCP535A-100V	Señal de 4-20 mA a PLC / DCS y salida con búfer	Señal de 4-20 mA a PLC / DCS, salida con búfer BNC y alarmas duras Cumple con API 670	Señal de 4-20 mA a PLC / DCS y salida con búfer	Señal de 4-20 mA a PLC / DCS, salida con búfer BNC y alarmas duras Cumple con API 670
		CMCP525-100A-P	CMCP525A-100A-P	CMCP525-100A-R	CMCP525A-100A-R
					
<b>Especificaciones:</b> Sensibilidades de entrada <ul style="list-style-type: none"> <li>• Transductor de Velocidad</li> <li>• 100mV/In/Sec</li> <li>• 500mV/In/Sec</li> </ul> Detección Pico a Pico 2-2,000 Hz Respuesta en Frecuencia 5 Rangos ajustables <ul style="list-style-type: none"> <li>• 5 Milésimas(127 Micrones)</li> <li>• 10 Milésimas(254 Micrones)</li> <li>• 15 Milésimas(381 Micrones)</li> <li>• 20 Milésimas(508 Micrones)</li> <li>• 25 Milésimas(635 Micrones)</li> </ul> Luz OK 2 Salidas en búfer Alimentación 24VDC Certificaciones de Filtros opcionales <ul style="list-style-type: none"> <li>• CSA/UL</li> <li>• Class 1 Division 2</li> <li>• CE</li> </ul> Entrada de sensor preferida <ul style="list-style-type: none"> <li>• CMCP793V</li> </ul>	<b>Especificaciones:</b> Sensibilidades de entrada <ul style="list-style-type: none"> <li>• Transductor de Velocidad</li> <li>• 100mV/In/Sec</li> <li>• 500mV/In/Sec</li> </ul> Detección Pico a Pico 2-2,000 Hz Respuesta en Frecuencia 5 Rangos ajustables <ul style="list-style-type: none"> <li>• 5 Milésimas(127 Micrones)</li> <li>• 10 Milésimas(254 Micrones)</li> <li>• 15 Milésimas(381 Micrones)</li> <li>• 20 Milésimas(508 Micrones)</li> <li>• 25 Milésimas(635 Micrones)</li> </ul> Luz OK 2 Salidas en búfer Alimentación 24VDC Certificaciones de Filtros opcionales <ul style="list-style-type: none"> <li>• CSA/UL</li> <li>• Class 1 Division 2</li> <li>• CE</li> </ul> Salida de Relé de Relés ajustables <ul style="list-style-type: none"> <li>• OK (SPDT)</li> <li>• Alerta (SPDT)</li> <li>• Peligro (SPDT)</li> </ul> Relés de enclavamiento Non Relés de enclavamiento Multiplicar Viaje Tiempo de retardo Reset Remoto Entrada de sensor preferida <ul style="list-style-type: none"> <li>• CMCP793V</li> </ul>	<b>Especificaciones:</b> Sensibilidades de entrada <ul style="list-style-type: none"> <li>• ICP Acelerómetro</li> <li>• 100mV/g</li> <li>• 500mV/g</li> </ul> Detección de Picos Verdaderos 2-20,000 Hz Respuesta en Frecuencia 5 Rangos ajustables <ul style="list-style-type: none"> <li>• 5 g's</li> <li>• 10 g's</li> <li>• 15 g's</li> <li>• 20 g's</li> <li>• 25 g's</li> </ul> Luz OK 2 Salidas en búfer Alimentación 24VDC Certificaciones de Filtros opcionales <ul style="list-style-type: none"> <li>• CSA/UL</li> <li>• Class 1 Division 2 CE</li> <li>• CE</li> </ul> Salida de Relé de Relés ajustables <ul style="list-style-type: none"> <li>• OK (SPDT)</li> <li>• Alerta (SPDT)</li> <li>• Peligro (SPDT)</li> </ul> Relés de enclavamiento Non Relés de enclavamiento Multiplicar Viaje Tiempo de retardo Reset Remoto Entrada de sensor preferida <ul style="list-style-type: none"> <li>• CMCP785A</li> <li>• CMCP786A</li> <li>• CMCP1100</li> </ul>	<b>Especificaciones:</b> Sensibilidades de entrada <ul style="list-style-type: none"> <li>• ICP Acelerómetro</li> <li>• 100mV/g</li> <li>• 500mV/g</li> </ul> Detección de Picos Verdaderos 2-20,000 Hz Respuesta en Frecuencia 5 Rangos ajustables <ul style="list-style-type: none"> <li>• 5 g's</li> <li>• 10 g's</li> <li>• 15 g's</li> <li>• 20 g's</li> <li>• 25 g's</li> </ul> Luz OK 2 Salidas en búfer Alimentación 24VDC Certificaciones de Filtros opcionales <ul style="list-style-type: none"> <li>• CSA/UL</li> <li>• Class 1 Division 2</li> <li>• CE</li> </ul> Entrada de sensor preferida <ul style="list-style-type: none"> <li>• CMCP785A</li> <li>• CMCP786A</li> <li>• CMCP1100</li> </ul>	<b>Especificaciones:</b> Sensibilidades de entrada <ul style="list-style-type: none"> <li>• ICP Acelerómetro</li> <li>• 100mV/g</li> <li>• 500mV/g</li> </ul> Detección de verdadero valor eficaz 2-20,000 Respuesta en Frecuencia 5 Rangos ajustables <ul style="list-style-type: none"> <li>• 5 g's</li> <li>• 10 g's</li> <li>• 15 g's</li> <li>• 20 g's</li> <li>• 25 g's</li> </ul> Luz OK 2 Salidas en búfer Alimentación 24VDC Certificaciones de Filtros opcionales <ul style="list-style-type: none"> <li>• CSA/UL</li> <li>• Class 1 Division 2</li> <li>• CE</li> </ul> Salida de Relé de Relés ajustables <ul style="list-style-type: none"> <li>• OK (SPDT)</li> <li>• Alerta (SPDT)</li> <li>• Peligro (SPDT)</li> </ul> Relés de enclavamiento Non Relés de enclavamiento Multiplicar Viaje Tiempo de retardo Reset Remoto Entrada de sensor preferida <ul style="list-style-type: none"> <li>• CMCP785A</li> <li>• CMCP786A</li> <li>• CMCP1100</li> </ul>	

## Guía de Selección para monitorear equipos generales con cojinetes (manguitos)

Tipo de Medida			
Posición de Empuje		Vibración Radial	
CMCP545 Transmisor de Proximidad		CMCP540 Transmisor de Desplazamiento	
Tipo de Módulo		Tipo de Módulo	
Señal de 4-20 mA a PLC / DCS y salida con búfer	Señal de 4-20 mA a PLC / DCS, salida con búfer BNC y alarmas duras Cumple con API 670	Señal de 4-20 mA a PLC / DCS y salida con búfer	Señal de 4-20 mA a PLC / DCS, salida con búfer BNC y alarmas duras Cumple con API 670
CMCP545-200	CMCP545A-200	CMCP540-200	CMCP540A-200
			
<p><b>Especificaciones:</b></p> <p>Sensibilidades de entrada Sistema de Sonda de Proximidad</p> <ul style="list-style-type: none"> <li>• 100mV/mil</li> <li>• 200mV/mil</li> </ul> <p>2-20,000 Hz Respuesta en Frecuencia</p> <p>4 Rango Seleccionable</p> <ul style="list-style-type: none"> <li>• +/- 20 Milésimas(+/- 0.50mm)</li> <li>• +/- 40 Milésimas(+/- 1.01mm)</li> <li>• 0-40 Milésimas(1.01mm)</li> <li>• 0-80 Milésimas(2.03mm)</li> </ul> <p>Normalmente ausente o normalmente hacia seleccionable</p> <p>Punto Cero</p> <p>Luz OK</p> <p>2 Salidas en búfer</p> <p>Alimentación 24VDC</p> <p>Certificaciones de Filtros opcionales</p> <ul style="list-style-type: none"> <li>• CSA/UL</li> <li>• Class 1 Division 2CE</li> </ul>	<p><b>Especificaciones:</b></p> <p>Sensibilidades de entrada Sistema de Sonda de Proximidad</p> <ul style="list-style-type: none"> <li>• 100mV/mil</li> <li>• 200mV/mil</li> </ul> <p>2-20,000 Hz Respuesta en Frecuencia</p> <p>4 Rango Seleccionable</p> <ul style="list-style-type: none"> <li>• +/- 20 Milésimas(+/- 0.50mm)</li> <li>• +/- 40 Milésimas(+/- 1.01mm)</li> <li>• 0-40 Milésimas(1.01mm)</li> <li>• 0-80 Milésimas(2.03mm)</li> </ul> <p>Normalmente ausente o normalmente hacia seleccionable</p> <p>Punto Cero</p> <p>Luz OK</p> <p>2 Salidas en búfer</p> <p>Alimentación 24VDC</p> <p>Certificaciones de Filtros opcionales</p> <ul style="list-style-type: none"> <li>• CSA/UL</li> <li>• Class 1 Division 2</li> <li>• CE</li> </ul> <p>Salida de Relé de Relés ajustables</p> <ul style="list-style-type: none"> <li>• OK (SPDT)</li> <li>• Alerta (SPDT)</li> <li>• Peligro (SPDT)</li> </ul> <p>Relés de enclavamiento</p> <p>Non Relés de enclavamiento</p> <p>Multiplicar Viaje</p> <p>Tiempo de retardo</p> <p>Reset Remoto</p>	<p><b>Especificaciones:</b></p> <p>Sensibilidades de entrada Sistema de Sonda de Proximidad</p> <ul style="list-style-type: none"> <li>• 100mV/mil</li> <li>• 200mV/mil</li> </ul> <p>Detección Pico a Pico</p> <p>2-20,000 Hz Respuesta en Frecuencia</p> <p>5 Rango Seleccionable</p> <ul style="list-style-type: none"> <li>• 5 Milésimas(127 Micrones)</li> <li>• 10 Milésimas(254 Micrones)</li> <li>• 15 Milésimas(381 Micrones)</li> <li>• 20 Milésimas(508 Micrones)</li> <li>• 25 milésimas(635 Micrones)</li> </ul> <p>Luz OK</p> <p>2 Salidas en búfer</p> <p>Alimentación 24VDC</p> <p>Certificaciones de Filtros opcionales</p> <ul style="list-style-type: none"> <li>• CSA/UL</li> <li>• Class 1 Division 2CE</li> </ul>	<p><b>Especificaciones:</b></p> <p>Sensibilidades de entrada Sistema de Sonda de Proximidad</p> <ul style="list-style-type: none"> <li>• 100mV/mil</li> <li>• 200mV/mil</li> </ul> <p>Detección Pico a Pico</p> <p>2-20,000 Hz Respuesta en Frecuencia</p> <p>5 Rango Seleccionable</p> <ul style="list-style-type: none"> <li>• 5 Milésimas(127 Micrones)</li> <li>• 10 Milésimas(254 Micrones)</li> <li>• 15 Milésimas(381 Micrones)</li> <li>• 20 Milésimas(508 Micrones)</li> <li>• 25 milésimas(635 Micrones)</li> </ul> <p>Luz OK</p> <p>2 Salidas en búfer</p> <p>Alimentación 24VDC</p> <p>Certificaciones de Filtros opcionales</p> <ul style="list-style-type: none"> <li>• CSA/UL</li> <li>• Class 1 Division 2</li> <li>• CE</li> </ul> <p>Salida de Relé de Relés ajustables</p> <ul style="list-style-type: none"> <li>• OK (SPDT)</li> <li>• Alerta (SPDT)</li> <li>• Peligro (SPDT)</li> </ul> <p>Relés de enclavamiento</p> <p>Non Relés de enclavamiento</p> <p>Multiplicar Viaje</p> <p>Tiempo de retardo</p> <p>Reset Remoto</p>

## Serie CMCP700 - Tarjetas de acondicionamiento de señal

### CMCP700S Transmisores de línea delgada (SCM) Módulos de acondicionamiento de señales



Las características incluyen:

- ✓ 12,5 mm de ancho para un recuento de canales alto
- ✓ -24VDC creado a bordo para sondas de proximidad
- ✓ UE seleccionable: Inglés o métrica
- ✓ Detección seleccionable: RMS, pico o pico a pico
- ✓ Montado en riel Din
- ✓ Alimentación led bipolar/OK
- ✓ Circuito OK con LED
- ✓ Salida almacenada en búfer en el terminal
- ✓ 5 Rangos seleccionables
- ✓ Nivel único de integración
- ✓ PCB de carga frontal



## CMCP797 - Módulo de búfer

- ✓ Proporciona terminaciones
- ✓ Salida BNC para analizadores
- ✓ Buffers de resistencia seleccionables
- ✓ CCD para acelerómetros
- ✓ Maneja la mayoría de los sensores
- ✓ Hasta 4 salidas almacenadas en búfer
- ✓ Bloque de voltaje de polarización seleccionable





## Sistemas de Monitoreo Estándar

### CMCP1000 - Monitor de vibración de doble límite y canal único

- ✓ Estado Sólido Reliability
- ✓ Class 1 Division 1 Rated
- ✓ Integral Sensor (Optional External Sensor)
- ✓ Two Levels of Alarm with Relays
- ✓ True "OK" Circuitry with Relay
- ✓ Adjustable Time Delays
- ✓ Trip Multiply
- ✓ 4-20mA Output
- ✓ Remote Reset
- ✓ Optional Local Reset
- ✓ Bright LED Digital Readout



## CMCP1000C - Monitor de vibración de canal único de doble límite

- ✓ Confiabilidad de Estado Sólido
- ✓ Clase 1 División 1 Clasificado
- ✓ Sensor integral (sensor externo opcional)
- ✓ Dos niveles de alarma con relés
- ✓ Circuitos verdaderos "OK" con relé
- ✓ Retrasos de tiempo ajustables
- ✓ Trip Multiply
- ✓ Salida de 4-20mA
- ✓ Restablecimiento remoto
- ✓ Restablecimiento local opcional
- ✓ Lectura digital de LED brillante



## CMCP 5300 - Sistemas generales de monitoreo de maquinaria

- ✓ 1, 2, 4 o 6 canales
- ✓ Pantalla LED opcional (conmutada o individual)
- ✓ Botón de restablecimiento de alarma
- ✓ Carcasas de fibra de vidrio, acero pintado o acero inoxidable
- ✓ Salida de 4-20mA por canal
- ✓ Alerta y alarma de peligro por canal
- ✓ Retrasos de tiempo ajustables
- ✓ Trip Multiply
- ✓ Detección de fallos del transductor
- ✓ Salida del transductor almacenado en búfer

## CMCP 5300K - Kits generales de sistemas de monitoreo de maquinaria

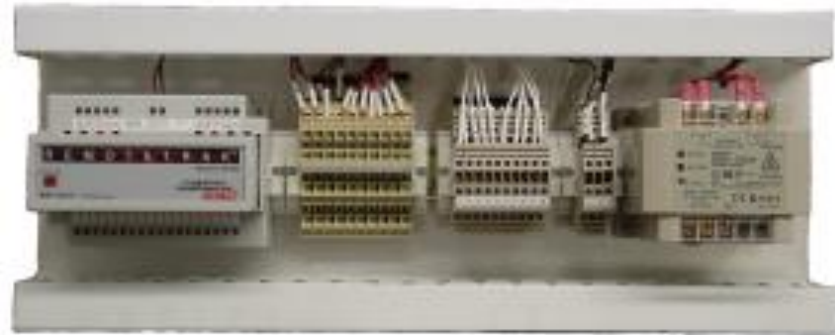
Las mismas características que el CMCP5300 estándar, pero incluye sensores y cables

Sensores: CMCP786A

Cables: CMCP602L-32-01-01



- ✓ Montaje en rack o panel EIA de 19" - 2 DIN de altura
- ✓ Pantallas LED o LCD individuales de color rojo brillante
- ✓ Relés ok, alertas y de peligro - Cumple con API-670
- ✓ Aprobado por la CE
- ✓ Terminales para cableado del cliente
- ✓ Alimentación VAC universal
- ✓ Fuente de alimentación opcional de -24 VCC para sondas
- ✓ MODBUS o Ethernet TCP/IP (opcional)
- ✓ Reemplazo directo para Bently Nevada, Entech IRD y otros sistemas basados en rack de 19"



- ✓ Pantalla táctil a color de 7"
- ✓ Montaje en rack EIA de 19" 6 DIN
- ✓ Resolución de 800 x 480
- ✓ Fácil configuración en el campo
- ✓ Aprobaciones CE y Clase 1 División 2
- ✓ Servidor web integrado (visualización remota)
- ✓ Cuatro alarmas por canal
- ✓ Pantallas de gráficos de medidores y barras
- ✓ Lista de alarmas y eventos
- ✓ Tendencias de 16 Pines
- ✓ Alertas de correo electrónico y sms
- ✓ 10 Base T/100 Base Ethernet



Pantalla táctil a color de 7"  
Con HMI

Salida almacenada en búfer  
Conectores BNC



Montaje en rack EIA de 19"

Tarjetas de  
acondicionamiento de señal  
Tarjetas de hasta 32 - 12,5  
mm

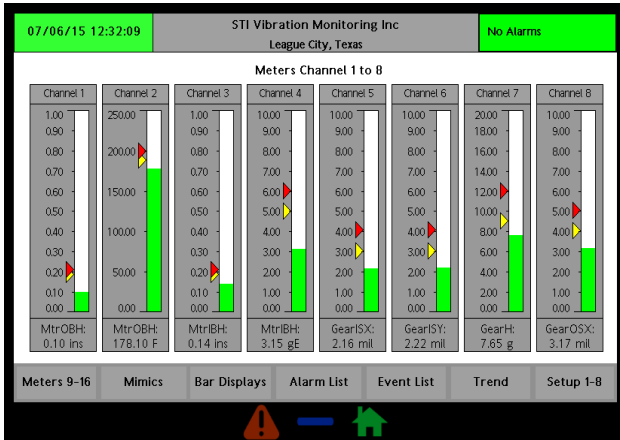
E/S/relés de campo  
Ethernet TCP/IP



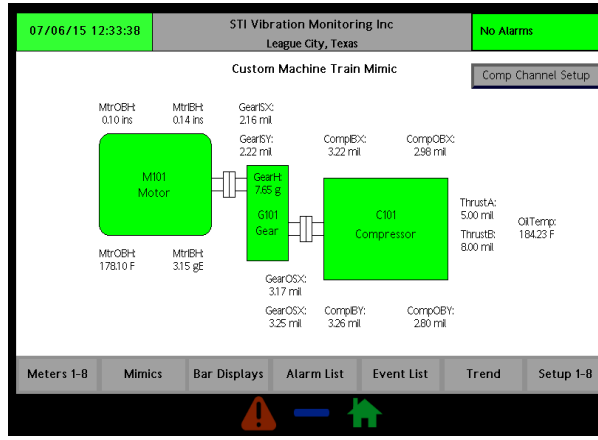
Fuentes de alimentación

Cableado de campo  
Terminales

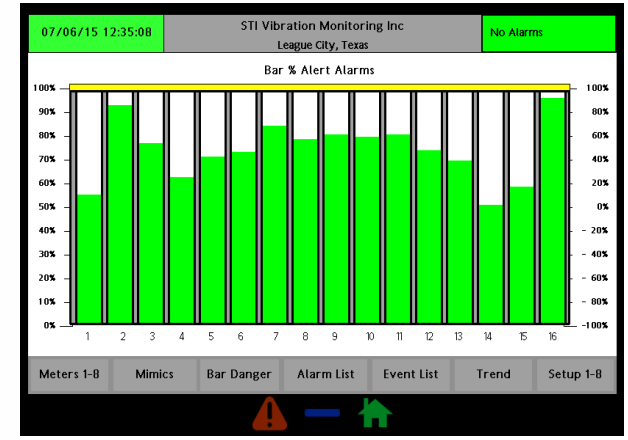
Fácil solución de problemas y  
reparación con reemplazo modular  
completo



Indicadores



Mimics



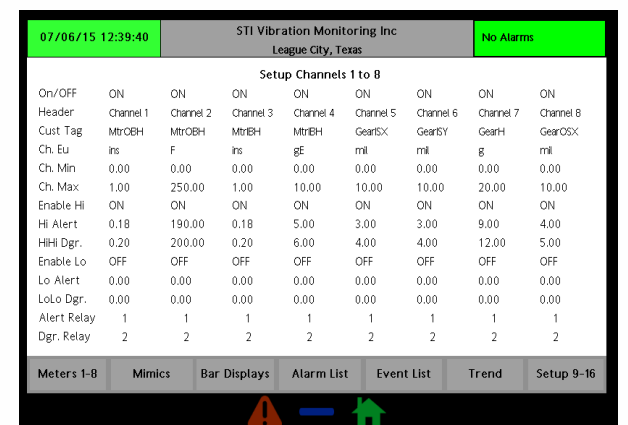
Gráficos de barras



Alarma y Eventos



Tendencias



Setup

## CMCP7500HMI Paquete de complementos HMI

La HMI se puede agregar a cualquier sistema de monitoreo estándar para proporcionar una interfaz de operador local.



### Serie CMCP1100 - Acelerómetros industriales

- ✓ BAJO COSTO
- ✓ Caja de tamaño pequeño, 1/2 " x 1.05"
- ✓ Huella pequeña, 1/2"
- ✓ Cable Integral (5, 10 o 20 Metros)
- ✓ Sensibilidad de 100 mV/g
- ✓ Rango de frecuencias de 0,32 Hz a 10 KHz ( $\pm 3$  dB)
- ✓ A prueba de agua
- ✓ Garantía de por vida



**Standard  
CMCP1100**



**High Temp.  
CMCP1100**



**Side Mount  
CMCP1100**



**CMCP1100C  
M8 Connector**





## Serie CMCP1300 - Acelerómetros Industriales Triaxiales

- ✓ Bajo costo
- ✓ Caja de tamaño pequeño, 1.5 "x 1.5" x 0.9 "
- ✓ Cable (5, 10 o 20 metros)
- ✓ Sensibilidad de 100 mV / g por canal
- ✓ 10% de precisión
- ✓ Rango de frecuencia de 0,32 Hz a 10 KHz ( $\pm 3$  dB)
- ✓ A prueba de agua
- ✓ Garantía de por vida



## Serie CMCP700 - Acelerómetros y sensores de velocidad

- ✓ Todos los modelos populares
- ✓ Tamaños estándar y compactos
- ✓ Modelos de salida superior y lateral
- ✓ Clase 1 División 2 Aprobado (C+US)
- ✓ MS 5015, M12 o cable integral
- ✓ Salida de temperatura opcional
- ✓ Garantía de por vida



## Serie CMCP700 - Propósito General (10%)

- ✓ 100mV/g  $\pm 10\%$
- ✓ Rango 80g
- ✓ Clase 1 División 2 Aprobado (C+US)
- ✓ Rango de temperatura extendido de 140 °C
- ✓ Cable integral opcional o conector M12
- ✓ Salidas opcionales de 30, 50, 250 y 500mV/g
- ✓ Garantía de por vida



CMCP786A  
Top Exit



CMCP785A Side Exit



CMCP788A  
Top Exit



CMCP787A Side Exit

- ✓ 100mV/g  $\pm 5\%$
- ✓ Rango 80g
- ✓ Clase 1 División 2 Aprobado (C+US)
- ✓ Rango de temperatura extendido de 140 °C
- ✓ Cable integral opcional o conector M12
- ✓ Salidas opcionales de 30, 50, 250 y 500mV/g
- ✓ Garantía de por vida

[Regresar a Inicio](#)

## Serie CMCP700 - Acelerómetros de doble salida (T, 10%)



CMCP786T Top Exit



CMCP785T Side Exit

- ✓ 100mV/g  $\pm 10\%$  y 10mV/°C
- ✓ Rango 80g
- ✓ Clase 1 División 2 Aprobado (C+US)
- ✓ Rango de temperatura extendido de 140 °C
- ✓ Cable integral opcional o conector M12
- ✓ Salidas opcionales de 30, 50, 250 y 500mV/g
- ✓ Garantía de por vida



## Serie CMCP700 - Acelerómetros compactos (10%)

- ✓ 100mV/g  $\pm 10\%$
- ✓ Rango 80g
- ✓ Clase 1 División 2 Aprobado (C+US)
- ✓ Rango de temperatura extendido de 140 °C
- ✓ Cable integral opcional o conector M12
- ✓ Salidas opcionales de 30, 50, 250 y 500mV/g
- ✓ Garantía de por vida



CMCP770A  
Top Exit



CMCP780A  
Side Exit

## Serie CMCP700 - Acelerómetros de salida de velocidad (10%)



- ✓ 100 o 500 mv/in/seg 10%
- ✓ Respuesta de frecuencia de 2-6 kHz
- ✓ Rango de temperatura de -55 a 100 °C
- ✓ Rango de  $\pm 40$  in/seg
- ✓ Garantía de por vida








CMCP793V  
Top Exit



CMCP797V  
Side Exit




## Guía de Selección para Sensores con Conector



	Salida Superior				
	Económico (+/-10%)	Propósito General (+/-10% Tolerancia)		Premium (+/-5% Tolerancia)	
					
	Solo Vibración	Solo Vibración	Vibración con Temperatura	Solo Vibración	Vibración con Temperatura
	CMCP782A	CMCP786A	CMCP786T	CMCP788A	CMCP788T
Salida(s) Estándar	100 mV/g	100 mV/g	100 mV/g 10 mV/°C	100 mV/g	100 mV/g 10 mV/°C
Sensibilidades Opcionales	N/A	10, 30, 50, 250 and 500 mV/g		10, 30, 50, 250 y 500 mV/g	
Rangos de Temperatura Máx.	+130 °C +266 °F	+140 °C +284 °F	+140 °C +284 °F	+150 °C +302 °F	+150 °C +302 °F
Respuesta en Frecuencia +/-3dB	1.0 Hz -12 kHz	0.8 Hz - 12 kHz		0.8 Hz - 15 kHz	
Rango	60 g	80 g		80 g	
Tiempo de Estabilización	2 Seg	1.5 Seg		1 Seg	
Conector	2 Pin MS5015	2 Pin MS5015 o M12	3 Pin MS5015 o M12	2 Pin MS5015 o M12	3 Pin MS5015 o M12
Rosca de Montaje	1/4" x 28 UNF y M8x1.25 Se proporcionan espárragos de montaje				
Serie de Cables	CMCP602L Collar de bloqueo CMCP602LST Sello apretado CMCP602H Alta Temp CMCP602HST Alta Temp		CMCP603L CMCP603LST CMCP603H CMCP603HST	CMCP602L CMCP602LST CMCP602H CMCP602HST	CMCP603L CMCP603LST CMCP603H CMCP603HST



## Salida Lateral (Perfil Bajo)

	Salida Lateral (Perfil Bajo)				
	Económico (+/-10%)	Propósito General (+/-10% Tolerancia)		Premium (+/-5% Tolerancia)	
					
	Solo Vibración CMCP783A	Solo Vibración CMCP785A	Vibración con Temperatura CMCP785T	Solo Vibración CMCP787A	Vibración con Temperatura CMCP787T
Salida(s) Estándar	100 mV/g	100 mV/g	100 mV/g 10 mV/°C	100 mV/g	100 mV/g 10 mV/°C
Sensibilidades Opcionales	N/A	10, 30, 50, 250 y 500 mV/g		10, 30, 50, 250 y 500 mV/g	
Rangos de Temperatura Máx.	+130 °C +266 °F	+140 °C +284 °F	+140 °C +284 °F	+150 °C +302 °F	+150 °C +302 °F
Respuesta en Frecuencia +/-3dB	1.0 Hz - 12 kHz	0.8 Hz - 12 kHz		0.8 Hz - 15 kHz	
Rango	60 g	80 g		80 g	
Tiempo de Estabilización	2 Seg	1.5 Seg		1 Seg	
Conector	2 Pin MS5015	2 Pin MS5015 o M12	3 Pin MS5015 o M12	2 Pin MS5015 o M12	3 Pin MS5015 o M12
Rosca de Montaje	1/4 "x 28 UNF o especificar Perno cautivo M8x1.25 con -M8				
Serie de Cables	CMCP602L CMCP602LSTCMCP602H CMCP602HST	CMCP603L CMCP603LST CMCP603H CMCP603HST		CMCP602L CMCP602LST CMCP602H CMCP602HST	CMCP603L CMCP603LST CMCP603H CMCP603HST

## Guía de Selección para Sensores de Especialidad











	Salida Superior			Salida Lateral (Perfil Bajo)		
	Compacto (+/-10%)	Baja Frecuencia (+/-10%)	Piezo-Velocidad (+/-10%)	Compacto (+/-10%)	Baja Frecuencia (+/-10%)	Piezo-Velocidad (10%)
	<b>Vibración CMCP770A</b>	<b>Vibración CMCP786A-LF</b>	<b>Velocidad CMCP793V</b>	<b>Vibración CMCP780A</b>	<b>Vibración CMCP785A-LF</b>	<b>Velocidad CMCP797V</b>
<b>Salida(s) Estándar</b>	100 mV/g	100 mV/g	100 mV/in/sec	100 mV/g	100 mV/g	100 mV/in/sec
<b>Sensibilidades Opcionales</b>	N/A	500 mV/g	500 mV/in/sec	N/A	500 mV/g	500 mV/in/sec
<b>Rangos de Temperatura Máx.</b>	+130 °C +266 °F	+140 °C +284 °F	+140 °C +284 °F	+130 °C +266 °F	+140 °C +284 °F	+140 °C +284 °F
<b>Respuesta en Frecuencia +/-3dB</b>	2.0 Hz-12 kHz	0.8 Hz – 12kHz	2 Hz - 6 kHz	2.0 Hz – 12 kHz	0.8 Hz - 12 kHz	2 Hz - 6 kHz
<b>Rango</b>	80 g	80 g	40 In/Sec 10 In/Sec para CMCP793V-500	80 g	80 g	40 In/Sec 10 In/Sec para CMCP793V-500
<b>Tiempo de Estabilización</b>	1 Seg	1.5 Seg	1 Seg	1 Seg	1.5 Seg	1.0 Seg
<b>Conector</b>	2 Pin MS-5015	2 Pin MS-5015, M12 o cable integrado con o sin blindaje		2 Pin MS-5015	2 Pin MS-5015, M12 o cable integrado con o sin blindaje	
<b>Rosca de Montaje</b>	1/4" x 28 UNF y M8x1.25 Pernos de montaje.			1/4" x 28 UNF o especificar M8x1.25 Perno cautivo con -M8		
<b>Serie de Cables</b>	CMCP602L Collar de bloqueo CMCP602LST Sello de presión hermético. CMCP602H Collar de bloqueo Alta Temperatura Cable CMCP602HST Sello de presión hermético, Alta Temperatura					

[Regresar a Inicio](#)



## Guía de Selección para Sensores con Cable Integrado



	Propósito General (+/-10% Tolerancia)				Premium (+/-5% Tolerancia)			
								
	Protección Mecánica Adicional		Sumergible		Protección Mecánica Adicional		Sumergible	
	CMCP786A-I	CMCP785A-I	CMCP786-IP	CMCP785A-IP	CMCP788A-I	CMCP787A-I	CMCP788A-IP	CMCP787A-IP
Salida(s) Estándar	100 mV/g				100 mV/g			
Sensibilidades Opcionales	10, 30, 50, 250 y 500 mV/g				10, 30, 50, 250 y 500 mV/g			
Rangos de Temperatura Máx.	+140 °C (+284 °F)				+150 °C (+302 °F)			
Respuesta en Frecuencia +/-3dB	0.8 Hz – 12 kHz				0.8 Hz-15 kHz			
Rango	80 g				80 g			
Tiempo de Estabilización	1.5 Seg				1 Seg			
Cable No Removible	Acero Inoxidable Trenzado ETFE		Cable con revestimiento integral de PUR		Acero Inoxidable Trenzado ETFE		Cable con revestimiento integral IP68 PUR	
Ingress Protection	IP 65		IP 68		IP 65		IP 68	
Montaje	1/4" x 28 UNF and M8x1.25 Pernos de montaje	1/4" x 28 UNF o especificar M8x1.25 Perno cautivo	1/4" x 28 UNF and M8x1.25 Pernos de montaje	1/4" x 28 UNF o especificar M8x1.25 Perno cautivo	1/4" x 28 UNF y M8x1.25 Pernos de montaje	1/4" x 28 UNF o especificar M8x1.25 Perno cautivo	1/4" x 28 UNF and M8x1.25 Pernos de montaje	1/4" x 28 UNF o especificar M8x1.25 Perno cautivo



**Almohadillas de montaje**



**Montajes de las aletas del motor**



**Adaptadores NPT**



**Barrenación de extremo pilotado**



**Adhesivos**



**Cables de extensión**



**Carcasa del acelerómetro**



**Terminación intermedia  
Buzones**



**Cajas de conexiones BNC**

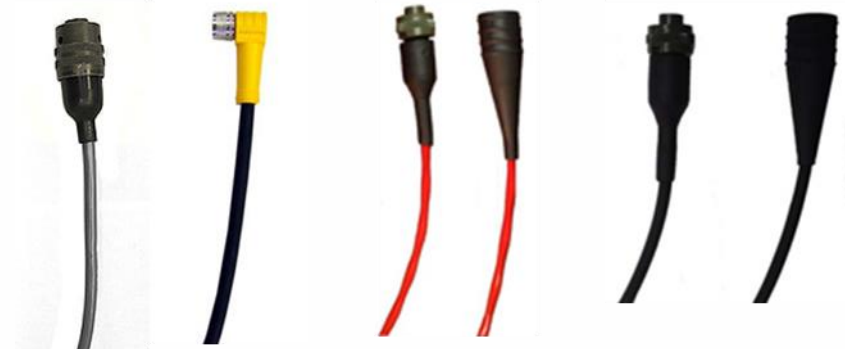


## Cables de extensión del acelerómetro

Los cables de extensión del acelerómetro STI están diseñados para funcionar con todos los sensores industriales MS 5015, M8 y M12 de 2 o 3 pines



- ✓ Escudo trenzado general para la inmunidad al ruido
- ✓ Cable de drenaje para una fácil conexión
- ✓ Manguera de acero opcional o armadura trenzada (316)
- ✓ Conectores de collar de encendido o de bloqueo
- ✓ TPE de uso general y cables FEP de alta temperatura
- ✓ Longitudes personalizadas disponibles
- ✓ Todas las versiones en stock



## Guía de Selección de Sensores Cables con Conexiones 2 Pin MS-5015

Collar de bloqueo IP68			Sello de presión hermético IP68			
						
Sin Armadura	SS Armadura Trenzada	316 SS Armadura tipo Manguera	Sin Armadura	16 SS Armadura Trenzada	316 SS Armadura tipo Manguera	
CMCP602L-XXX-00	CMCP602L-XXX-02	CMCP602L-XXX-01	CMCP602LST-XXX-00	CMCP602LST-XXX-02	CMCP602LST-XXX-01	
<b>Especificaciones comunes para Propósito General</b>	Material de Chaqueta y Aislamiento:	TPE (Elastómero termoplástico)	Color de Chaqueta:	Negro		
	Conductores:	2 + Cable de drenaje	Pinout / Código de Color:	A) Blanco, (B) Negro		
	Cable AWG:	20 AWG (0.52 mm <sup>2</sup> ),	Cable de Drenado AWG:	24 AWG (0.21 mm <sup>2</sup> )		
	Rango de Temperatura:	-67-+248 °F (-55-+120 °C)	Capacitancia por Pie:	30 pF/ft (98.42 pF/m)		
<b>Diámetro</b>	Cable 0.19" (4.8 mm)	Trenza: 0.23" (5.84 mm)	Manguera: 0.29" (7.37 mm)	Cable 0.19" (4.8 mm)	Trenza: 0.23" (5.84 mm)	Manguera: 0.29" (7.37 mm)
<b>Conjuntos de conector de cable para Alta Temperatura (hasta 200 °C)</b>						
	CMCP602H-XXX-00	CMCP602H-XXX-02	CMCP602H-XXX-01	CMCP602HST-XXX-00	CMCP602HST-XXX-02	CMCP602HST-XXX-01
<b>Especificaciones comunes para cable de aplicaciones de alta temperatura.</b>	Material de Chaqueta y Aislamiento:	FEP (Etileno Propileno Fluorado) y Fibra de Vidrio)		Color de Chaqueta:	Amarillo	
	Conductores:	2 + Cable de drenaje		Pinout / Código de Color:	A) Blanco, (B) Negro	
	Cable AWG:	20 AWG (0.52 mm <sup>2</sup> )		Cable de Drenado AWG:	24 AWG (0.21 mm <sup>2</sup> )	
	Rango de Temperatura:	-67-+392 °F (-55-+200 °C)		Capacitancia por Pie:	30 pF/ft (98.42 pF/m)	
<b>Diámetro</b>	Cable 0.19"(4.8 mm)	Trenza: 0.23"(5.84 mm)	Manguera: 0.29"(7.37 mm)	Cable 0.19" (4.8 mm)	Trenza: 0.23"(5.84 mm)	Manguera: 0.29"(7.37 mm)

## CMCP250 - Kit de montaje del acelerómetro

El Kit Incluye:

- ✓ 25 CMCP-200-02 Almohadillas de montaje
- ✓ 2 CMCP-205-01 Montaje de la aleta del motor
- ✓ 2 CMCP-205-02 Montaje de la aleta del motor
- ✓ 2 CMCP-205-03 Montaje de la aleta del motor
- ✓ 2 CMCP-205-04 Montaje de la aleta del motor
- ✓ 25 CMCP-230-01 1/4" x 28 UNF x 1/2"
- ✓ 25 CMCP-230-02 1/4" x 28 UNF x 3/4"
- ✓ 1 CMCP-701 Escariador puntual
- ✓ 1 CMCP-721-02 1/4 x 28 UNF Tap
- ✓ 1 Maneral
- ✓ 1 CMCP-211 Adhesivo y Activador
- ✓ 1 CMCP-212 Dieléctrico de Silicio
- ✓ 1 CMCP-213 Sellador de silicona
- ✓ 12 CMCP-208 Boquillas de mezcla
- ✓ 2 CMCP-206 Relleno adhesivo



## Accesorios de instalación de Sondas de Proximidad



**CMCP801**

- ✓ Cumple con las especificaciones de montaje externo API670
- ✓ Acero inoxidable 304 y 316
- ✓ Provisto de cuatro centros NPT de 3/4"
- ✓ Entrada de casos NPT de 3/4" o 1/2"



**CMCP805**

- ✓ Aluminio mecanizado
- ✓ Roscado y ranurado para asegurar la posición y la estabilidad



**CMCP4190**

- ✓ Mecanizado 304 acero inoxidable
- ✓ Roscas Externas NPT de 1/2" y 3/4"
- ✓ Roscas Internas 1/4" x 28 y 3/8" x 24 hilos



## Serie CMCP1210 - Sensores de temperatura cargados por resorte



### Las características incluyen:

- ✓ Rtd sensible a la punta o termopar
- ✓ Para uso hasta 260° C (500° F)
- ✓ Soporte ajustable con resorte con sello de fluido
- ✓ Cabezal de conector de aluminio: Cabezal XP opcional

## Cajas BNC

### Serie CMCP310 - BNC Switchbox

- ✓ Bajo costo
- ✓ BNC y conector macho 5015
- ✓ Canal 6 y 12
- ✓ Terminar y conmutar salidas de hasta 48 sensores
- ✓ Disponible en fibra de vidrio, acero pintado o SS
- ✓ Hermético al agua y a la escasez de polvo
- ✓ BNC externo o interno & conmutador disponible
- ✓ Proporcionar un acceso cómodo y seguro a las señales





## Serie CMCP300 BNC Switchbox

- ✓ Bajo costo
- ✓ Canal 1, 2, 4 y 6
- ✓ Disponible en fibra de vidrio, acero pintado o SS
- ✓ Hermético al agua y a la escasez de polvo
- ✓ BNC externo o interno & conmutador disponible
- ✓ Proporcionar un acceso cómodo y seguro a las señales





### CMCP305 - Caja de Conexiones Acceso rápido BNC

- ✓ Bajo costo
- ✓ 2 y 4 Canales
- ✓ Proporcionar un acceso
- ✓ Cómodo y seguro a las señales
- ✓ Solo para uso en interiores



[Regresar a Inicio](#)

SMART CONDITION S DE RL DE CV  
(493) 114 1974  
(55) 2107 7487

Página 57 de 61

[www.smartcondition.mx](http://www.smartcondition.mx)

## CMCP312 - Caja BNC Carril Din



- ✓ Montado en riel Din
- ✓ Canal 12
- ✓ Bajo costo
- ✓ Proporcionar un acceso cómodo y seguro a las señales
- ✓ Solo para uso en interiores



## CMCP315 - Caja de Conexiones Triaxial

- ✓ Bajo costo
- ✓ Acepta de 2 a 16 entradas de acelerómetro triaxial
- ✓ Tres salidas BNC (1 por eje)
- ✓ Gabinete Fibra de vidrio, acero pintado o acero inoxidable
- ✓ Gabinetes con clasificación IP66
- ✓ Salida opcional del conector OEM
  - M12 CSI 2130/2140
  - MS Bayoneta para SKF Microlog
  - LEMO para IRD



## Datos de Contacto

### Ing. Felipe Esquivel Rico

Gerente de Operaciones

**Smart Condition**

cel: +52 (493) 114 1974

email: [fesquivel@smartcondition.mx](mailto:fesquivel@smartcondition.mx)

web: [www.smartcondition.mx](http://www.smartcondition.mx)

### Ing. Yunuen Tafolla

Coordinador de Ventas


**Smart Condition**

cel: +52 (493) 106 9062

email: [ventas@smartcondition.mx](mailto:ventas@smartcondition.mx)

web: [www.smartcondition.mx](http://www.smartcondition.mx)

## Redes Sociales

Visita nuestras redes sociales, da clic  en los siguientes iconos para visitarlas:



# Smart Condition

**Certeza En La Producción**

**[WWW.SMARTCONDITION.MX](http://WWW.SMARTCONDITION.MX)**