

Smart Condition

Smart Condition es el representante autorizado de SATIR en México
 www.smartcondition.mx
 contacto@smartcondition.mx
 +52 (493) 115 7255
 +52 (614) 243 0281

Nuevo

D600

Nivel Profesional

Detector de alta resolución 640x480 y láser para medición incorporado.

DUO-VISION PLUS

Pantalla LCD de 3,5" inclinable

D600 incorpora una pantalla LCD de 3,5 Pulgadas, el usuario puede ajustar el ángulo de inclinación para una mejor visualización. El diseño inclinable también provee protección para la pantalla LCD mientras la cámara no está en uso.

Enfoque Manual/Automático/Motorizado

D600 incorpora lentes motorizados lo cual permite a los usuarios realizar enfoque de la cámara de forma manual a través del teclado o en forma automática usando la pantalla táctil. Permitiendo obtener imágenes de alta definición para un análisis preciso.

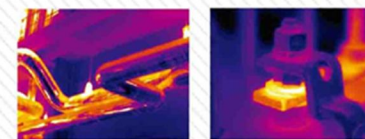


-  Diseño ergonómico
-  Resistente a golpes
-  USB tipo C
-  Múltiples puertos
-  DUO—VISION PLUS
-  IP 54
-  Alarma por temperatura
-  Bluetooth
-  8 horas de operación continua
-  Protector solar
-  Opción de múltiples lentes
-  Fácil manejo

Cumpliendo requerimientos de diferentes tipos de industrias, herramienta esencial para el ahorro de energía

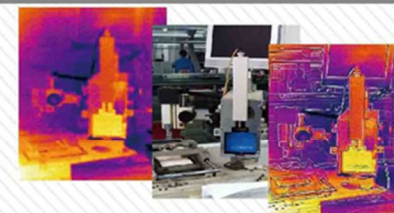
Excelente calidad de imagen

D600 utiliza la última tecnología en procesamiento de imagen para reducir interferencias magnéticas, con un alto desempeño del detector infrarrojo de 640x480, la D600 produce imágenes infrarrojas de alta nitidez y detalles definidos.



Tecnología DUO-VISION PLUS

Con la incorporación de la tecnología DUO VISION Plus, las imágenes térmicas y visuales se pueden fusionar para proporcionar imágenes de alta calidad y detalle, no posible alcanzarlas únicamente con el infrarrojo, facilitando a los usuarios realizar un completo análisis.



LCD abatible y giratorio

La D600 incorpora una pantalla LCD de 3,5 Pulg. rotativa y abatible, haciendo de más fácil uso y operación de la pantalla táctil, facilitando a los usuarios tener un mejor ángulo de visualización. Incorpora teclado con iluminación incorporada.



LCD Abatible vertical 180° y giratorio horizontal 270°

Especificaciones

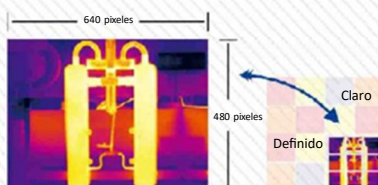
Modelo	D600
Desempeño de la imagen termográfica	
Distancia de enfoque FOV/Min.	48°x36°;24°x18°/0,20m; 12°x9°/0,60m (Distancia mínima de enfoque)
Resolución espacial	0,65 mrad 24°C; 0,32 mrad 12°C
Sensibilidad térmica	≤0.02°C @ 30°C
Longitud focal	24°x18° - 25 mm; 12°x9° - 50mm
Tipo de detector	UFPA
Resolución del detector	640x480 (307.200 pixeles)
Duo — Vison Plus	Súper resolución 2065x1452 Pixeles
Rango Espectral	7,5 - 14 µm
Mecanismo de Enfoque	Manual/Motorizado/Automático
Zoom Digital	1x - 10x - 20x - 30x continuo enfoque panorámico
Cámara CCD	Cámara digital de 5 Millones de pixeles con lámpara de iluminación
Ajuste de imagen	Automático Continuo/Manual
Protección del detector IR	Firmware para proteger detector infrarrojo, en caso que se realice enfoque al sol

Cámara Térmicas Serie Industrial

Laser identificador de objetivo y medidor de distancia (LRF)

Alta resolución del detector UFPA 640x480

El corazón del D600 es un detector de alta resolución UFPA 640x480, con una matriz de detectores activos de 307.200 cada pixel en la pantalla ofrece lecturas de temperatura precisas y de alta confiabilidad. Una alta sensibilidad térmica de 20mK (0.02°C@30°C) permite a la D600 obtener imágenes de alta nitidez con una calidad de imagen superior.



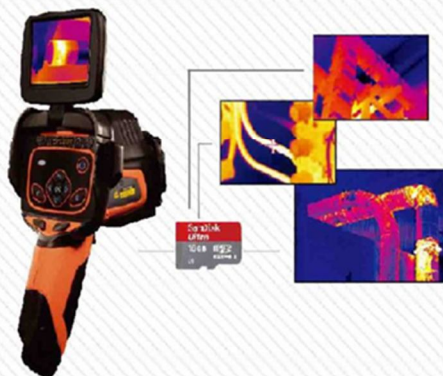
Gran capacidad de almacenamiento de energía

D600 incorpora baterías de litio con gran capacidad de almacenamiento de energía y diseño avanzado de ahorro de energía permitiendo trabajar a la cámara termográfica por más de 8 horas en forma continua.



Memoria de almacenamiento incorporada

16GB de memoria incorporada provee una confiable y estable plataforma para guardar imágenes sin el riesgo de pérdida de memorias externas.



USB transmisión en tiempo real video radiométrico con datos de temperatura.



Alarma por temperatura



Bluetooth



8 horas de operación continua



Protector solar



Diseño ergonómico



Resistente a golpes



Duo— visión plus



Múltiples puertos

Cumpliendo requerimientos de diferentes tipos de industrias, herramienta esencial para el ahorro de energía

El LRF integrado en el D600 ayuda a los usuarios a adquirir información precisa del objetivo posición y distancia.

Modelo	D600
Presentación de la imagen	
Modo de imagen	IR/CCD IR/CCD/Duo-vision fusión de imagen/Duo-vision Plus
Pantalla LCD	Pantalla capacitiva táctil de 3,5" - 640 x 480 abatible 180° de apertura vertical giratoria 270° y reversible. Permite agregar comentarios.
Píxeles visibles	800x480 píxeles
Salida de video	NTSC (60Hz) o PAL (50Hz) video compuesto Salida de video analoga - HDMI.
Frecuencia del microprocesador	60 Hz
Formato del archivo (Térmica/Visual)	Sí (JPG JPEG BPM CCD IRW)
Corrección de emisividad	Sí permite realizar variaciones de 0.01 (Incluye Tabla de Emisividades de materiales predefinidos en la Cámara)
Ajustes de mediciones	Emisividad temperatura reflejada humedad relativa temperatura ambiente distancia al objeto delta T de temperatura y compensación de ventana IR externa.
Paleta de colores	Hierro, Hierro invertido, Arco Iris, Pluma, Gris, Gris Invertido.
Imágenes radiométricas	Registro de imágenes radiométricas anexos mensajes de texto y voz
Laser	
Tipo de Laser	Clase 2 1mW/635nm rojo activado por botón dedicado
Laser Ranging	Sí - Enfoque Automático
Rango de medición de distancia en tiempo real	0.05m - 30m
Medición de temperatura	
Rango de medición	20°C ~ +650°C hasta +1500°C (Opcional)
Precisión	±2° o ±2% de las lecturas a 25°C nominal
Modos de medición	8 puntos móviles de medición/ 5 áreas para medir temperatura máxima mínima y promedio/ 1 línea de perfil con máximo y mínimo / Detección automática de punto caliente y frío / Diferencia de temperatura entre herramientas de medida o respecto a la temperatura de referencia/ preajustes de medición de usuario/ Delta T de Temperatura .
Alarma	Sonora y visual
Especificaciones medioambientales	
Encapsulación	IP54
Choque/Resistente a la Vibración	25G/2G
Resistente a las caídas	1 metro
Temperatura de operación	-20°C ~ +50°C
Temperatura de almacenamiento	-40°C ~ +70°C
Humedad (operación y almacenamiento)	10% a 9 % sin condensación
Certificaciones	CE, Certificaciones para choque 25G, Vibración 2,5G, caída 1 metro (3,25pies) protección IP54 polvo, lluvia.
Energía del sistema	
Tipo de baterías	Power bank baterías incorporadas recargables Ion-Litio 8 horas de operación continua.
Administración de energía	Hibernación automática/apagado automático.
Cargador de baterías	Cargador tipo USB para CA de 110 - 220 V 0 Hz y permite cargar las baterías desde una Laptop PC o vehículo.
Carga de la batería vehículo 12 VDC	Adaptador para encendedor de cigarrillos de vehículos cable de 1. metros de longitud con protección metálica.
Características Adicionales	
Puertos de comunicación	Micro USB Tipo C - HDMI UVC WiFi cable USB para transmisión de datos a PC.
Control	Desde la pantalla táctil o botones de la cámara - con una sola mano.
Memoria incorporada	16 GB Opcional (32GB).
Incluye lápiz óptico	Sí.
Bluetooth	Auriculares Bluetooth.
Grabación de video CCD & termográfico	Sí (En la cámara).
Ajustes de configuración	Idioma formatos de fecha y hora.
Correa para sujetar la Cámara	Correa adaptable para diestros y zurdos.
Dimensiones	232mmx115mmx168mm.
Peso/Trípode para montaje	<0,85 Kg/1/4"-20 (Incluye batería y lente estándar).
Lentes opcionales	7°x5,25°, 12°x9°, 24°x18°, 48°x36° (Permite montaje y desmontaje en campo).
Adaptador para Vehículo	Incluye adaptador de carga de batería para vehículo.
Software Profesional	Incluye software profesional (Para un número ilimitado de usuarios).
Manual y hoja técnica	Incluye Manual y hoja técnica en español.
Aplicativo para dispositivos móviles	Aplicativo para dispositivos que permite analizar termogramas elaboración y envío de reportes en archivos PDF.
Fabricación de la Cámara	Fabricación 2019 y Certificado de calibración actualizado.
Garantía técnica	2 años.