



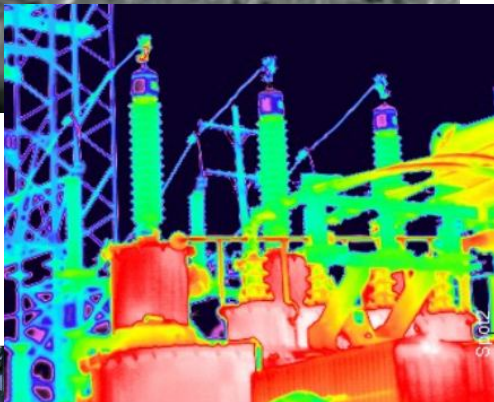
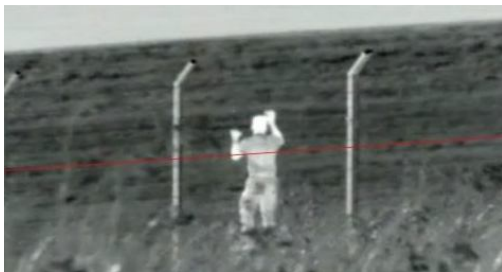
## JKZ365 Monitoreo de Procesos

JKZ365 es la última incorporación de SATIR a nuestra gama de cámaras fijas. Combina imágenes térmicas y visuales junto con la más actualizada tecnología de inteligencia artificial, por lo que se pueden configurar diferentes parámetros para activar alarmas para aplicaciones de sobre temperatura.

Una vez que se ha activado la alarma, el zoom de la cámara digital puede permitir una fácil identificación del posible componente defectuoso y se pueden tomar acciones predictivas.

El uso de PTZ permitirá al usuario monitorear un área amplia con una sola cámara y al ser compatible con ONVIF y CGI significa que puede integrarse en una red CCTV estándar o en una red independiente.

También tiene su propio kit de integración SDK que permitirá al usuario final personalizar ciertas aplicaciones en caso de ser necesario.



### Características

- ✓ Cámara IR & CCD para monitoreo térmico y visual.
- ✓ Configuración de alarmas de temperatura – 16X áreas de análisis, 2X líneas o 20X puntos de análisis.
- ✓ 8/15/25 mm lentes fijos disponibles (opcionales).

### Smart Condition

Smart Condition es el representante autorizado de SATIR en México

[www.smartcondition.mx](http://www.smartcondition.mx)

[contacto@smartcondition.mx](mailto:contacto@smartcondition.mx)

+52 (493) 115 7255

+52 (614) 243 0281

# JKZ365 Especificaciones

Cámara Térmica			
Tipo de detector	Micro bolómetro IRFPA sin refrigeración		
Resolución del detector	400x300 / 640x512		
Tamaño del pixel	17µm		
Sensibilidad Térmica (N.E.T.D)	40mK @F1.0, 300K		
Rango Espectral	7~14µm		
Configuración de la imagen	Polaridad LUT/ DVE/ Espejo/ FCC/ /3D DNR Contraste de Brillo/ROI		
Paleta de colores	Negro-Caliente /Blanco-Caliente/Arco iris/Hierro-rojo hasta 17		
Lentes Térmicos			
Tipo de lente	Fijo		
Control de enfoque	Enfoque Manual		
Longitud focal	8mm	15mm	25mm
F No.	F1.0	F1.0	F1.0
Ángulo de visión	H:46° V:35.3°	H:25.5° V:19.2°	H:15.4° V:11.6°
Distancia de detección de fuego (1m*1m)	235m	441m	735m
Distancia de detección de personas (1.8*0.5m)	235m	441m	735m
Distancia de detección de vehículos (4m*1.5m)	722m	1353m	2255m
Distancia de reconocimiento de fuego (1m*1m)	78m	147m	245m
Distancia de reconocimiento de personas (1.8*0.5m)	59m	110m	184m
Distancia de reconocimiento de vehículos (4m*1.5m)	180m	338m	564m
Cámara Visible CCD			
Sensor de imagen	1/2.8" Sony CMOS		
Resolución efectiva	2048x1536		
Velocidad del obturador	1/5~1/20,000s		
Iluminación mínima	Color: 0.01Lux @ (F1.2, AGC ON), B/W: 0.1Lux		
Relación S/N	Más de 55dB		
Lentes Visible CCD			
Longitud focal	4.5~135mm		
Apertura Máxima	F1.6~F4.4		
Ángulo de visión	H:59.8° ~2.3°		
Zoom óptico	30x		
Control de enfoque	Auto/Manual		
Distancia de enfoque de cerca	100mm~1500mm (0.33ft~3.28ft)		
PTZ			
Rango movimiento horizontal/ movimiento vertical	Horizontal:0°~360° sin fin; Vertical: +90°~-90°		
Rango movimiento horizontal/ movimiento velocidad	Horizontal:0.01°~30° /s; Vertical:0.01°~10° /s		
Velocidad de preconfiguración	Horizontal:0.01°~30° /s; Vertical:0.01°~10° /s		

# JKZ365 Especificaciones

<b>PTZ</b>	
Preconfiguraciones	400
Modo PTZ	8 escaneo automático, 12 hacer un recorrido, 6 Trayectoria
Configuración de video	Automático/Manual (0-8),
Apagado de memoria	Soportado
Movimiento inactivo	Pre seteo activado/Escaneo/Excursión/Patrón si no hay
Protocolo	SN-SD, Pelco-D
<b>Video y Audio</b>	
Compresión	H.265, H.264, MJPEG
Velocidad de fotogramas	Principal : Térmico : D1@25/30fps Visible : 2048x1536 @25/30fps Subsecuencia: Térmico : CIF @25/30fps Visible : D1/VGA/640X360/CIF/QCIF/QVGA @25/30fps
Control de tasa de bits	CBR/VBR
Tasa de bits	Térmico : 100Kbps~6Mbps Visible : Principal : 500Kbps~12Mbps: Subsecuencia: 500Kbps~6Kbps
Región de interés	Apagado/Encendido (8 Zonas, Rectángulos)
Estabilización electrónica de imagen (EIS)	N/A
Zoom digital	16x
Espejo/Desempañado/Detección de Movimiento	Soportado
Enmascaramiento de privacidad	Apagado/Encendido (4 Áreas, Rectángulos)
Mejora de imagen DVE	Soportado
Compresión de Audio	G.711, AMR, RAW_PCM (Opcional)
<b>Inteligencia</b>	
Funciones inteligentes	Detección de movimiento, Alarma de disco, I/O alarma, Alarma de temperatura
IVS	Perímetro, Creación de cercas virtuales individuales, Cercas virtuales dobles, Objetos abandonados, Objetos removidos.
<b>Temperatura de Detección</b>	
Modo de detección	Punto, Línea, Área
Preconfiguración de detección	Punto:20, Líneas:2, Áreas:16
Temperatura de alarma	Alarmas de sobre temperatura, Alarmas diferencias de temperatura
Precisión	±2°C/±2%
Tiempo de respuesta	≤30ms
Temperatura de trabajo efectiva	-30°C~60°C(-22°F~140°F)
Rango de temperatura de medición	-40°C~150°C(-40°F~302°F)
Modo de temperatura desplegada	Temperatura del objetivo >5°C, Valor de temperatura absoluta desplegada, Temperatura del objetivo ≤5°C, valor de la temperatura relativa desplegada (diferencia de temperatura DEV = valor más alto – promedio)

## JKZ365 Especificaciones

Red de Trabajo		
Ethernet	RJ-45 (10/100 Base-T)	
Protocolos	IPv4/IPv6, HTTP, RTSP/RTP/RTCP, TCP/UDP, DHCP, DNS, PPPOE, SMTP, SIP ,802.1x	
Interoperabilidad	ONVIF, CGI	
Tipo de transmisión	Unidifusión	
Usuarios Máx.	10 usuarios	
Almacenamiento Perimetral	NAS Grabación instantánea en PC local, Tarjeta Micro SD 128GB.	
Visualizador Web	<IE11, Chrome, Firefox	
Idiomas Web	Inglés, chino, polaco, italiano, portugués, español, ruso, Frances, checo, húngaro.	
Interfase		
Ethernet	1 Ethernet (10/100 Base-T) Conector R-45	
Audio	N/A	
RS485	Incluido	
Salida BNC	Salida	
Botón de reseteo	soportado (Incorporador)	
General		
Suministro de Energía	DC24V	
Consumo de Energía	Máx. 30W	
Temperatura de Operación	-30°C~60°C (-22°F~140°F)	
Humedad relativa	0~90% RH	
Certificaciones	CE/FCC	
Grado de Protección	IP66	
Carcasa	Metálica	
Dimensiones	322x192x163mm	
Peso Neto	5KG	
Información para Pedidos		
Número de Parte	Código	Descripción
JKZ365	JKZ365-8mm	Térmico 384x288 8mm lente fijo
	JKZ365-15mm	Térmico 384x288 15mm lente fijo
	JKZ365-25mm	Térmico 384x288 25mm lente fijo

Por favor considerar que las especificaciones pueden cambiar sin previo aviso

Marley's Lane, Drogheda, Co. Louth, Ireland

Tel: + 353 (41) 9846786  
Website: www.satir.com

Email: enquiry@satir.com