

S1

Cámara térmica inteligente



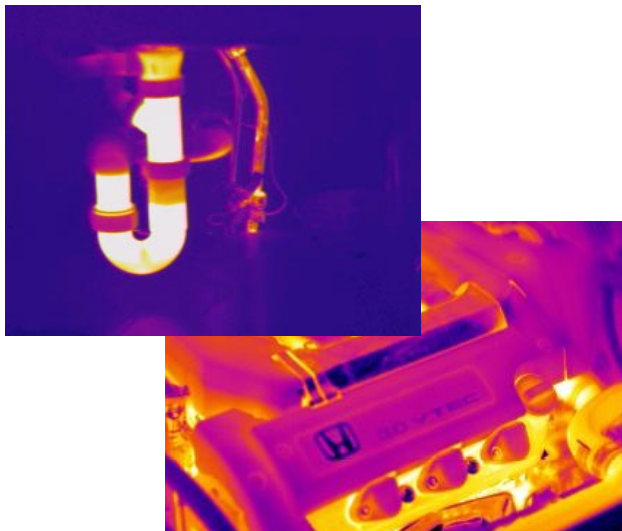
La S1 es una cámara térmica inteligente de SATIR como parte de un nuevo desarrollo de I+D para hacer que las imágenes térmicas sean inteligentes. Tiene una plataforma Android abierta que lo convierte en un dispositivo fácil de usar que se adapta a todos los niveles de usuarios de imágenes térmicas.

Tiene un detector IR de 256x192 que entregará 49,152 píxeles a la pantalla de los usuarios finales. También cuenta con una cámara digital de 48 MP que permite que el dispositivo sea multifuncional. Tiene un gran almacenamiento para videos e imágenes con una capacidad de memoria de 256 GB.

También tiene un buen rango de temperatura de -20°C ~ + 550°C. Con una precisión de medición de $\pm 2^\circ\text{C}$ o $\pm 2\%$ de las lecturas.

Características clave

- Plataforma de dispositivos inteligentes
- Plataforma abierta de Android
- Dispositivo fácil de usar
- Detector IR 256x192
- Cámara digital de 48MP
- Rango de temperatura de -20°C ~ + 550°C



Smart Condition

Smart Condition es el representante autorizado de SATIR en México

www.smartcondition.mx

contacto@smartcondition.mx

+52 (493) 115 7255

+52 (614) 243 0281

S1 Especificaciones

Cámara térmica	
Tipo de Detector	UFPA
Resolucion del Detector	256x192
Tamaño del Píxel	12 µm
Campo de vista	55,6°x 42°
Medición	
Rango de temperatura	- 20°C ~ + 550°C
Exactitud	±2°C o ± 2% de lecturas
Sistema de dispositivo	
UPC	Qualcomm Snapdragon SM 4350 (plataforma Snapdragon 480 5G)
Frecuencia de CPU	Octa-core 2xGold (basado en A76) + 6x Silver (basado en A55)
Sistema operativo	Android 11 (compatible con la actualización del sistema OTA)
Capacidad de memoria	256GB eMMC + 8GB DDR4
Pantalla de pantalla	FHD+ de 6,57 pulgadas (20:9 pantalla completa), resolución 2520X1080
Camara trasera	Cámara principal de 48 (64) MP + profundidad de campo de 8 MP. Admite foto, video, foto panorámica, enfoque automático, flash automático, HDK, disparo continuo, etc.
Capacidad de pila	5000-5500 mAh, compatible con carga rápida QC4.0 (batería integrada)
Presentación de imagen	
Modo de imagen	Infrarroja / Visible / Fusión
Destello	Soporte + linterna
Almacenamiento de imágenes	
Tipo de SIM	2 tarjetas nano
Tipo de tarjeta complementaria	Soporte Micro TF
Características físicas (cuerpo de la cámara)	
Encapsulacion	IP68
Resistencia a golpes/vibraciones	25G
Tamaño	81,5 mm x 170 x mm(12+0.5) milímetro
Características adicionales	
Conexión de datos 5G	Módem 5G NR X51 (la velocidad depende de mmWAVE o Sub 6)
Conexión de datos 4G	DL: 2,0 Gbps CAT20/UL: 316 Mbps CTA13
Huella digital	Huella lateral
GPS	Compatible con GPS/Glonass/Galileo/Beidou+A-GPS
WLAN/Wifi	802.11 b/g/n 2,4 GHz,802.11. a, 5 GHz,802.11.ac, 5 GHz
Bluetooth	Bluetooth 5.1
Color	Negro

Tenga en cuenta que las especificaciones pueden variar de vez en cuando