

INTRODUCCIÓN DE PRODUCTOS INDUSTRIALES

2022.Q3

Smart
Condition

Distribuidor autorizado
contacto@smartcondition.mx
Cel. (493) 114 1974



CONTENIDO

01 SOBRE HIKMICRO

02 NUESTRAS FORTALEZAS

03 REGLAS DE NOMBRE

04 FAMILIA DE PRODUCTOS

05 APLICACIONES

06 SOFTWARE Y

APLICACIONES



PARTE 01.

SOBRE HIKMICRO

01 PERFIL DE EMPRESA

02 HITOS



PERFIL DE EMPRESA



VER EL MUNDO DE UNA NUEVA MANERA

HIKMICRO es un proveedor líder de equipos y soluciones de imágenes térmicas. Especializada en innovación de tecnología térmica, la empresa ofrece núcleos térmicos, módulos, cámaras, soluciones totales y también productos de visión nocturna, que se pueden utilizar en la industria exterior, industrial y de seguridad a nivel mundial, atendiendo a clientes en más de 100 países y regiones.



Empleados
1300+

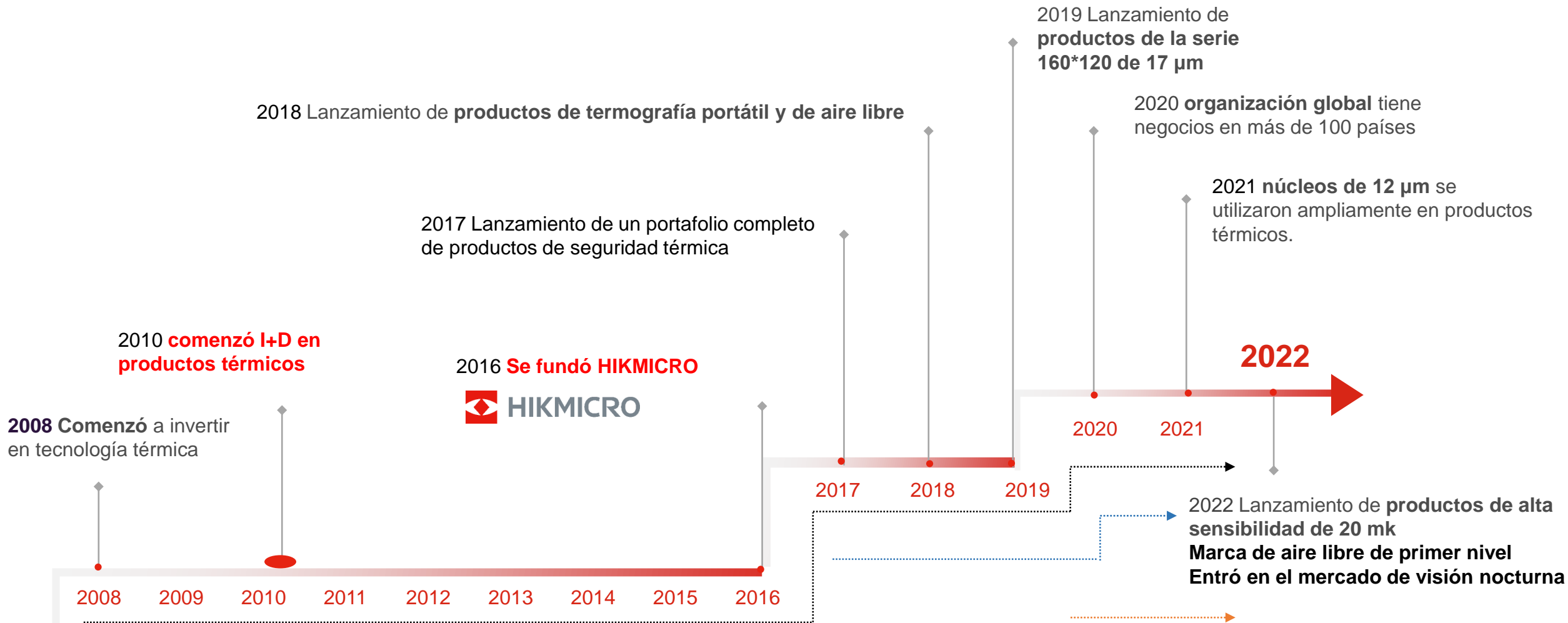


Masters & PhDs
396



Patentes
115

HITOS



Acumulación de tecnología >>

Innovación de producto >>

Expansión de nuevos mercados >>>

PARTE 02.

NUESTRAS FORTALEZAS

01 VENTAJAS DE PRODUCTO

02 GARANTÍA DE CALIDAD

03 SOPORTES Y SERVICIOS

04 SERVICIOS DE CALIBRACIÓN

05 BENEFICIOS DE SOCIOS



VENTAJAS DE PRODUCTO



PRECISIÓN ALTA MEDICIÓN DE TEMP.

- Precisión máxima (± 2 °C, ± 2 %) y mediciones de temperatura repetibles basadas en un detector de alta estabilidad, diseño óptico y control de calidad.



HARDWARE ROBUSTO DE GRADO INDUSTRIAL

- Claridad: ver claro a la luz del sol con la pantalla "blanview "
- Durabilidad: mejorar la durabilidad y el uso de por vida de productos
- Seguridad: cumplir con los estándares más estrictos de radiación y batería
- Anti-interferencia: Interferencia anti-electromagnética y anti-estática



FRECUENCIA RÁPIDA DE IMAGEN

- Detector IR de no menos de 25 Hz que proporciona video y mediciones fluidos mientras se desplaza por las escenas o se ven objetivos en movimiento.
- Sin exportación controlada.



EXCELENTE CALIDAD DE IMAGEN

- Alta sensibilidad térmica: NETD inferior a 35 mK, brinda detalles de imagen nítidos incluso en condiciones extremas.
- Algoritmo de imagen líder en la industria: AGC, DDE y 3D DNR, mejora los bordes de los objetos en una escena.

GARANTÍA DE CALIDAD



INVERSIÓN PERSISTENTE EN I+D

- HIKMICRO otorga un gran valor a la investigación y el desarrollo, potenciando su progreso continuo en tecnología térmica.
- Invierte más del **15%** anual en I+D.

ESTRICTO SISTEMA DE CALIDAD

- Producción de alta calidad
- Cumplimiento de múltiples estándares
- Embalaje sin polvo
- QC estricto (pruebas de envejecimiento y hermeticidad, etc.)

HONORES Y CERTIFICADOS

- En 2018, HIKMICRO aprobó las últimas certificaciones:
- QMS (Sistema de Gestión de Calidad)
- EMS (Sistema de Gestión Ambiental)
- OHSMS (Sistema de Gestión de Seguridad y Salud en el Trabajo)

GESTIÓN DE PRODUCCIÓN A GRAN ESCALA

- Fábrica de 10000 m²
- Capacidad de producción anual: **1.500.000 unidades**
- Sistema perfecto de cadena de suministro, tiempo de entrega garantizado
- Totalmente automatizado (componentes principales)



SOPORTES Y SERVICIOS



Pre-venta

CONSULTA INMEDIATA

- HIKMICRO proporciona consulta técnica inmediata a través del sitio oficial, correo electrónico y línea directa las 24 horas.
- Centros de llamadas en **4** distritos cubren **22** países/regiones.

En-venta

SOPORTE TÉCNICO LOCAL

- **11** filiales internacionales y oficinas locales brindan soporte técnico y de marketing localizado.
- Técnicos profesionales capacitan regularmente al personal de las tiendas autorizadas.

Post-venta

MANTENIMIENTO RÁPIDO LOCAL

- Garantía: **3** años para dispositivo/ **10** años para sensor/**2** años para batería
- RMA localizada proporciona los tratamientos recomendados en **2** días y completa la reparación en **5** días. (La situación real depende de cada región).



SERVICIOS DE CALIBRACIÓN



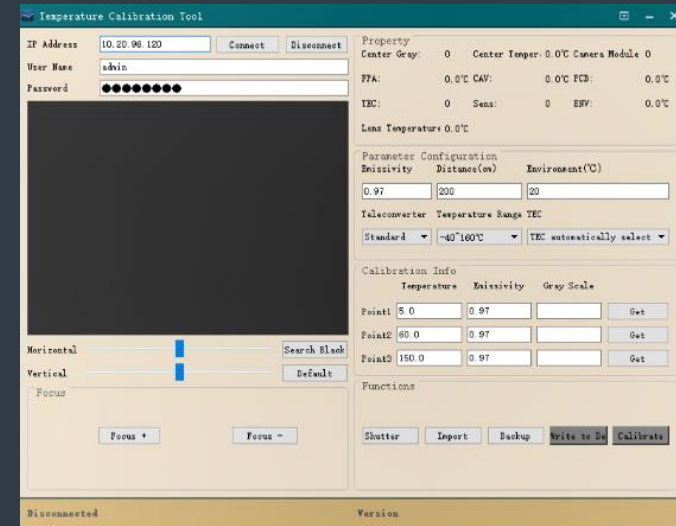
➤ CALIBRACIÓN OFICIAL

- ✓ La calibración de fábrica de las cámaras termográficas suele durar hasta un año.
- ✓ Para mantener la precisión de la cámara termográfica, los usuarios normalmente necesitan enviar el dispositivo al fabricante de la cámara para una calibración regular.
- ✓ HIKMICRO **proporciona un servicio de calibración oficial para los usuarios finales.**



➤ AUTORIZACIÓN DE CALIBRACIÓN

- ✓ Para mejorar la eficiencia del servicio local, podemos **proporcionar autorización de calibración para distribuidores capacitados.**
- ✓ Proporciona software de calibración y materiales de hardware, y capacitación de soporte técnico al principio.



Calibration Software

BENEFICIOS DE SOCIOS



MUESTRA DE DEMOSTRACIÓN

Los socios pueden obtener el prototipo por un precio más bajo.

BONO/REBAJA EN VENTA

En base de un objetivo financiero acordado, HIKMICRO apoyará a su empresa con bonificación/reembolso.

LISTADO EN SITIO WEB

HIKMICRO incluirá su empresa en la página "Dónde Comprar" de nuestro sitio web oficial.

APOYO MATERIAL DE MARKETING

Los socios recibirán material de marketing de forma gratuita. Esta lista de los materiales disponibles se actualizará trimestralmente.

VISITA LOCAL Y CAPACITACIÓN

HIKMICRO organizará la capacitación técnica/comercial para el personal de su empresa.

PARTE 03.

REGLAS DE NOMBRE

01 PORTÁTIL

02 SMARTPHONE MÓDULO

03 SERIE ACÚSTICA

04 FIJO

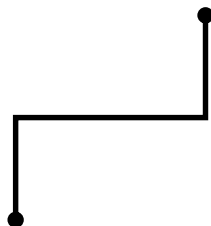
05 ACCESORIOS



PORTÁTIL



SP



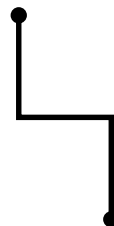
6



0



H



-

L25



Series de Producto

- E: E Series
- B: B Series
- M: M Series
- G: G Series
- SP: SP Series
- Pocket: Pocket Series

Resolución

- 0: 96×96
- 1: 160×120 / 192×144
- 2: 256×192
- 3: 384×288
- 4: 480×360
- 6: 640×512
- C: 1280×1024

Generación

- Default/0: 1st Gen.
- 1: 2nd Gen.

Características Extendidas

- H: Series de alta temperatura.
- W: Campo de visión amplio
- L: Solo térmico

Interchangeable lens

- L25: Lente de 25 grados
- L50: Lente de 50 grados
- L12: Lente de 12 grados
- L8: Lente de 8 grados



M20 / M20W



G31/G41/G61

SMARTPHONE MÓDULO



Mini

2

Plus

- i

Series de Producto

Mini: Series de Smartphone Módulo

Resolución

1: 160×120 / 192×144
2: 256×192

Extendido

Default: enfoque fijo
Plus: enfoque manual

Tipo de Smartphone

Default: Android
i: iOS



Mini2



Mini2Plus

SERIE ACÚSTICA



AI 5 6

Series de Producto

AI56: Cámara de imágenes acústicas
AD21: Detector acústico de fugas



AI56



AD21

FIJO



HM - TD 20 3 7 T - 4 / X

Series de Producto

TD: Network
Thermal Camera

Factor de forma

20/2A: Caja
26: Bala
30/31: Cubo
41: Domo de velocidad
55: Mini PTZ
62: Posicionador
2H: Bala de refrigeración por
aire y agua

Resolución

1: 160×120
2: 256×192
3: 384×288
6: 640×512

Función clave

T: Precisión ±2 °C
H1: Rango de temp alta
hasta de 1800 °C

Tipo de Detector

6/7: 17 μm
8: 12 μm

Plataforma

/X
/V
/Q

Lente focal térmica

4: 4 mm
7: 7 mm
15: 15 mm

ACCESORIOS



HM - G 6 20 - LENS

Series de Producto

G: G Series
SP: SP Series

Resolución

6: 640x480

Característica de lente

Lente intercambiable:

Ampliación

05: 0.5x gran angular

20: 2x Teleobjetivo

30: 3.3x ultrateleobjetivo

Macro Lens: tamaño de punto

20: 20 μm

Tipo de Accesorios

LENS: Lente intercambiable

MACRO: Lente macro

HM - B 201 - POUCH

Series de Producto

B: B Series
P: Pocket Series
G: G Series
SP: SP Series

Tipo de Accesorios

POUCH: Bolsa blanda
SHIELD: Escudo solar
BRACKET: Soporte
MACRO: Lente macro
ZC / ZC2: Cargador de batería

PARTE 04.

FAMILIA DE PRODUCTOS

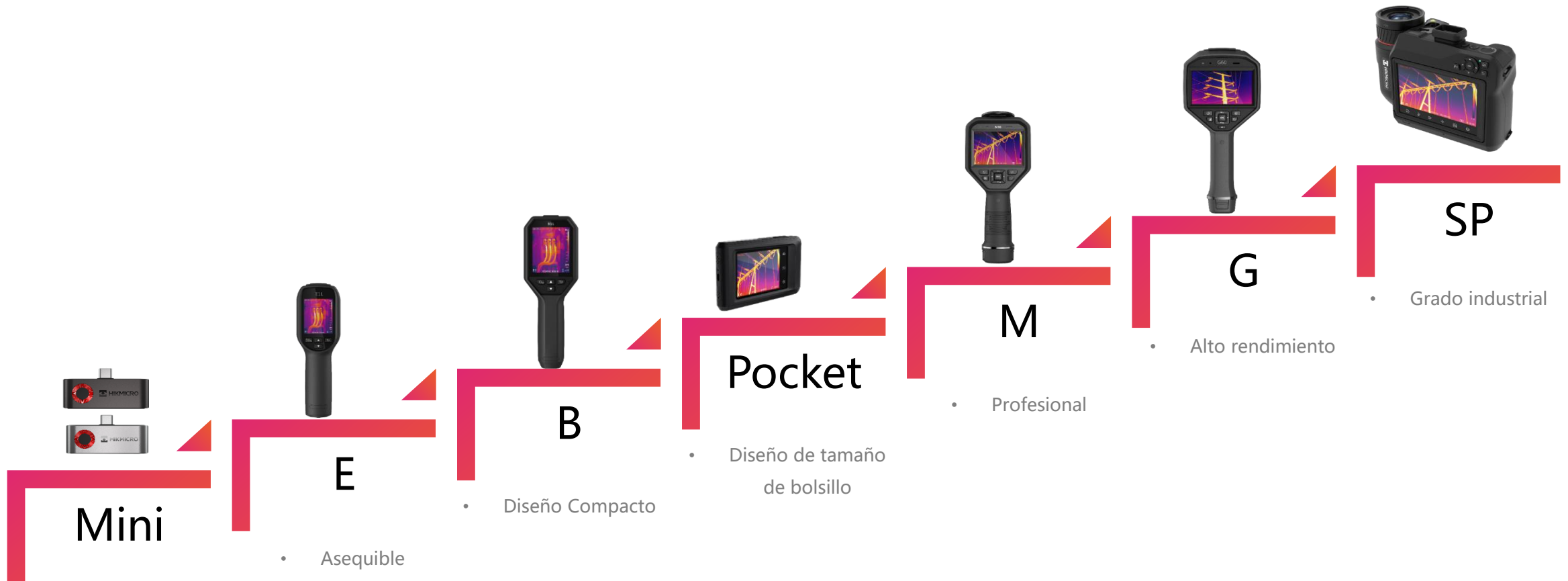
01 VISIÓN GENERAL DE PRODUCTO

02 GUÍA DE SELECCIÓN

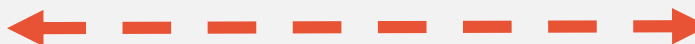
03 INTRODUCCIÓN DE PRODUCTO



VISIÓN GENERAL - PORTÁTIL



Herramienta de Troubleshooting
para equipar equipos de servicio de campo



Programas completos de termografía
(interno o consultoría)

VISIÓN GENERAL – CÁMARA FIJA



Automatización

Manufactura

Automoción, procesamiento de alimentos, metal, embalaje



Mantenimiento predictivo

Utilidades electricas

Generación, Transmisión, Subestación

Oil & Gas

Refinerías, campos petrolíferos, oleoducto



Prevención de fuego

Reciclaje

Relleno Sanitario, Estación De Transferencia










Almacén

Papel, Algodón, Baterías

GUÍA DE SELECCIÓN - CONSUMIDOR

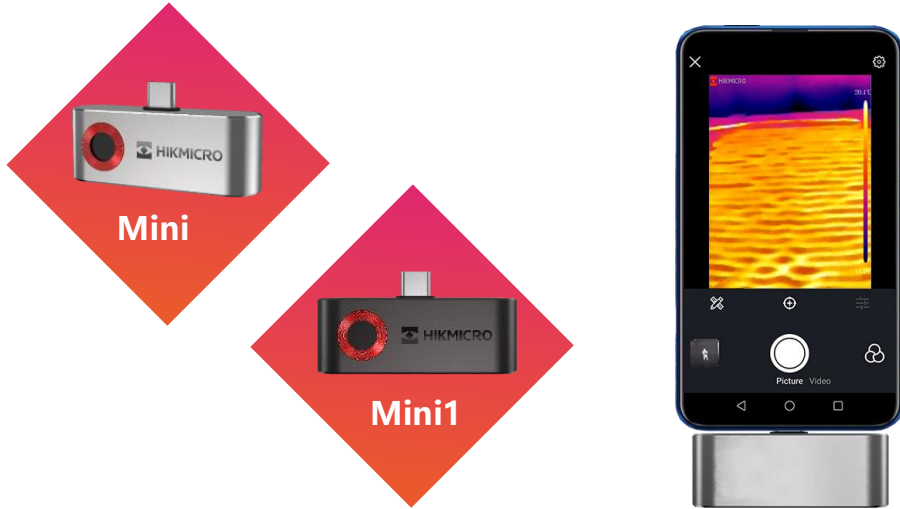
 hikmicrotech.com	 E SERIES Most Economical	 B SERIES Compact Design		 POCKET SERIES Pocketed-size Design	 M SERIES Professional			
Model	E1L	B1L	B20	POCKET2	M10	M20W	M20	M30
Key Features	<ul style="list-style-type: none"> 8 Hours of Long Battery Life 350g Lightweight Laser Pointer Auto Track Cold, Hot, and Center Spots 	<ul style="list-style-type: none"> Wi-Fi connectivity 3.2" Color LCD Multiple Image Modes High/Low Temperature Alarm 2MP Visual Camera 		<ul style="list-style-type: none"> Wi-Fi connectivity 3.5" LCD Touch Screen 1.0x to 4.0x Digital Zoom 1-Tap Level & Span On-camera Recording and Playback 8MP Visual Camera 	<ul style="list-style-type: none"> Manual Focus 2 Interchangeable Li-ion Batteries Text or Audio Annotations Radiometric Video Analysis Color Alarm 1-Tap Level & Span 			
IR Resolution	160 x 120 (19,200 pixels)	160 x 120 (19,200 pixels)	256 x 192 (49,152 pixels)	256 x 192 (49,152 pixels)	160 x 120 (19,200 pixels)	256 x 192 (49,152 pixels)	256 x 192 (49,152 pixels)	384 x 288 (110,592 pixels)
FOV (H x V)	37.2° x 50°	32.9° x 44.4°	37.2° x 50.0°	50° x 37.2°	25° x 18.7°	50° x 37.2°	25° x 18.8°	37.5° x 28.5°
Temperature Range	-20 °C to 550 °C (-4°F to 1022°F)	-20 °C to 550 °C (-4°F to 1022°F)		-20 °C to 400 °C (-4°F to 752°F)	-20 °C to 550 °C (-4°F to 1022°F)			
FREQUENCY	25 Hz	25 Hz		25 Hz	25 Hz			
NETD	< 40 mK	< 40 mK		< 40 mK	< 40 mK			< 35 mK
Min. Focusing Distance	0.15 m (0.49 ft)	0.3 m (0.98 ft)		0.3 m (0.98 ft)	0.2 m (0.66 ft)	0.5 m (1.64 ft)	0.1 m (0.33 ft)	0.1 m (0.33 ft)
Macro Lens	—	100µm Macro Lens		100µm Macro Lens	—			
Operation Time	8 Hours	8 Hours	6 Hours	4 Hours	5 Hours x 2	6 Hours x 2	6 Hours x 2	4 Hours x 2
Focus Mode	Fixed	Fixed		Fixed	Manual Focus	Fixed	Manual Focus	Manual Focus
Display	2.4" LCD Screen	3.2" LCD Screen		3.5" LCD Touch Screen	3.5" LCD Touch Screen			
Visual Camera	—	—	✓	✓	✓			
LED Flashlight	—	✓		✓	✓			
Connect With App	—	✓		✓	✓			
Video Recording	—	—		✓	✓			
Digital Zoom	—	—		✓	✓			
Laser Pointer	✓	—		—	✓			
1-Tap Level & Span	—	—		✓	✓			
Removable Batteries	—	—		—	✓			
Color Alarm (Isotherm)	—	—		—	✓			

GUÍA DE SELECCIÓN - INDUSTRIAL

 HIKMICRO hikmicrotech.com	 G Series <i>High Performance</i>  Inspection Route  Interchangeable Lenses  Laser Distance Meter		 SP Series <i>Industry-grade</i>  Inspection Route  Interchangeable Lenses  Laser Distance Meter	
Model	G40	G60	SP60	SP60H
Key Features	<ul style="list-style-type: none"> • Motorized Focus • 4 Interchangeable Lenses • Time-saving Inspection Route • Laser Distance Meter for Distance and Area Measurement • Advanced Features 		<ul style="list-style-type: none"> • Flexible Rotating Lens and Screen • Electronic Viewfinder • Motorized Focus • GPS & Compass • 6 Interchangeable Lenses • Time-saving Inspection Route • Laser Distance Meter for Distance and Area Measurement 	
IR Resolution	480 x 360 (172,800 pixels)	640 x 480 (307,200 pixels)	640 x 480 (307,200 pixels)	
Super Resolution	960 x 720 (691,200 pixels)	1280 x 960 (1,288,800 pixels)	1280 x 960 (1,288,800 pixels)	
FOV (H x V)	18.7° / 35.4° / 9.3° / 5.7°	25° / 48.2° / 12.5° / 7.6°	50.0° / 24.8° / 12° / 8°	
Temperature Range	-20 °C to 650 °C (-4 °F to 1202 °F)		-20 °C to 650 °C (-4 °F to 1202 °F)	-40 °C to 2200 °C (-40 °F to 3992 °F)
Frequency	50 Hz		25 Hz	
NETD	< 35 mK		< 30 mK	
Macro Lens	—		20µm Macro Lens	
Operation Time	4 Hours x 2		4 Hours x 2	
Focus Mode	Motorized Focus		Motorized Focus	
Display	4.3" LCD Touch Screen		Auto-brightness 5" LCD Touch Screen	
Connect With App	✓		✓	
LED Flashlight	✓		✓	
1-Tap Level & Span	✓		✓	
Video Recording	✓		✓	
Visual Camera	✓		✓	
Digital Zoom	✓		✓	
Removable Batteries	✓		✓	
Color Alarm (Isotherm)	✓		✓	
GPS & Compass	—		✓	
Viewerfinder	—		✓	
Rotating Lens & Screen	—		✓	

MINI SERIES – VISIÓN GENERAL

Smart Phone Módulo



App Poderosa



HIKMICRO Viewer



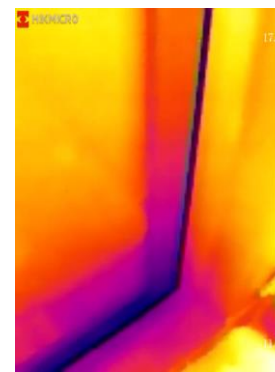
Qué hay en caja



- Cámara térmica
- Adaptador USB tipo C
- Embalaje de caja de color
- Certificado de calibración
- Guía de inicio rápido

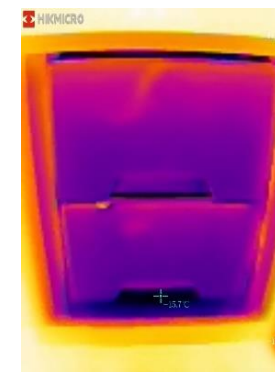
Especificaciones	Mini	Mini1
IR Resolución	160 x 120 (19,200 pixels)	
NETD	< 40 mK (< 0.04 °C)	
Rango de temperatura	5 °C a 100 °C (-4°F a 662°F)	-20 °C a 350 °C (-4°F a 662°F)
Modo de enfoque	Focus-free	Focus-free
Interfaz	USB Tipo-C	
Campo de visión (H × V)	50° × 38°	
Min. Distancia de enfoque	0.2 m (0.66 ft)	
Peso	26 g (0.057 lb)	

Aplicaciones



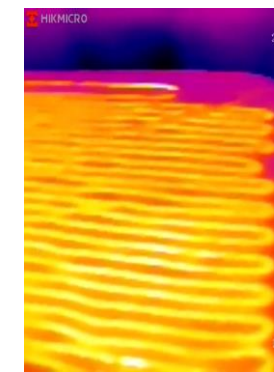
Detección de fugas de aire

Técnicos de mantenimiento de edificios



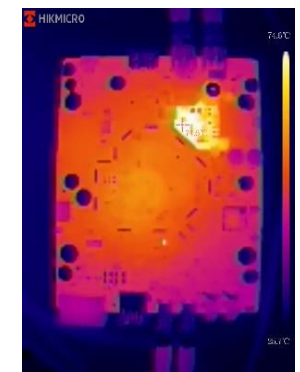
Detección de eficiencia de enfriamiento

Mantenimiento de electrodomésticos



Calefacción por suelo radiante

Plomeros HVAC



Detección de placa PCB

Diseñador de componentes electrónicos

MINI SERIES – PUNTOS DE VENTA CLAVE



Smart Phone Módulo



Mini diseño

26 g (0,057 lb) solamente, pequeño y fácil de transportar.



Múltiples modos de imagen

Modos Fusión, PIP, Thermal y Visual para adaptarse a su vista preferida.



7 paletas de colores diferentes

Encuentra problemas invisibles más fácilmente.



Conecta y reproduce

Se inicia automáticamente cuando el teléfono está enchufado.



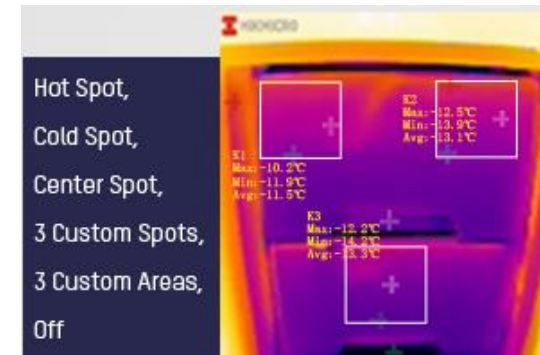
No se requiere batería

No requiere un cargador o fuente de alimentación por separado.



Medición rápida de temperature

Encuentra problemas invisibles más fácilmente.



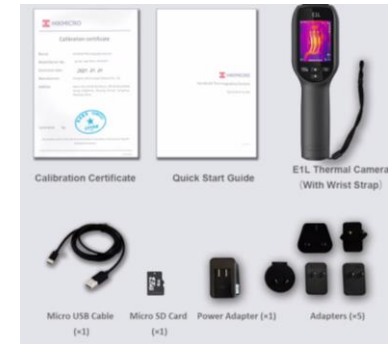
E SERIES - VISIÓN GENERAL

Cámara termográfica compacta y fácil de usar para el funcionamiento diario



Especificaciones	E1L
IR Resolución	160 x 120 (19,200 pixels)
FOV (H x V)	37.2° x 50°
Rango de temperatura	-20 °C ~550 °C (-4°F~1022°F)
Modo de enfoque	Focus-free
Min. Distancia de enfoque	0.15 m (0.49 ft)
Peso	350g (0.77 lb)
Pantalla	320 x 240 Resolución, 2.4" LCD
Tiempo de batería	8 horas de funcionamiento continuo

Qué hay en caja



- Cámara térmica
- Correa para la muñeca
- Fuente de alimentación
- Enchufes de uso internacional (US/EU/UK/AU/CN) para fuente de alimentación
- Cable USB 2.0 A a Micro USB
- Embalaje de caja de color
- Certificado de calibración
- Guía de inicio rápido
- Tarjeta Micro SD de 8GB

Aplicaciones



Verificar suelo radiante

Fontaneros



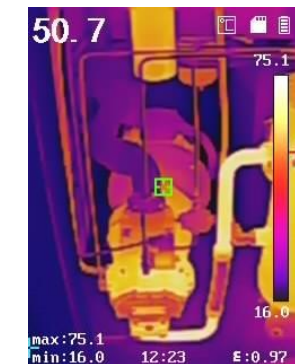
Verificar calefacción de asiento

Técnicos de reparación de automóviles



Cabina eléctrica

Electricistas



Verificar temperatura de máquina

Mantenimiento de Primer Nivel

E SERIES – PUNTOS DE VENTA CLAVE

Cámara termográfica compacta y fácil de usar para el funcionamiento diario

8 hrs

Batería de larga duración

Fiable 8 horas de funcionamiento continuo.



Peso ligero

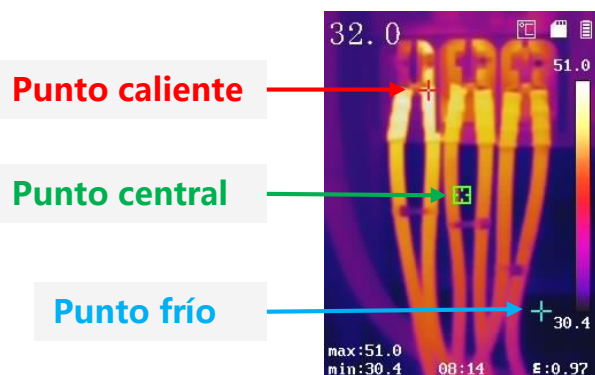
Diseño compacto de 350 g, fácil de transportar.



Temp.

Medición de temperatura eficiente

Realice un seguimiento de la temperatura del punto central, el punto caliente y el punto frío automáticamente.



Puntero laser

El puntero láser ayuda a mostrar la posición del punto central en el objeto real.



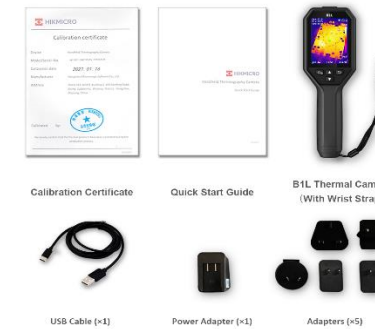
B SERIES - VISIÓN GENERAL

Cámara termográfica compacta y fácil de usar para el funcionamiento diario



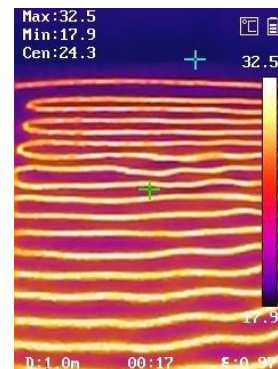
Parametros básicos	B1L	B2L	B10	B20
IR Resolución	160 x 120 (19 200 pixels)		256 x 192 (49 125 pixels)	
FOV (H x V)	32.9° x 44.4°		37.2° x 50.0°	
Wi-Fi	✓	✓	✗	✓
Camera Visual	✗		Max. 2 MP	
Modos de imagen	Térmico		Térmico/Visual/Fusión/PIP	
Memoria	Incorporado EMMC (4 GB)		Incorporado EMMC (16 GB)	
Tiempo de batería	8 Horas		6 Horas	
Peso	360 g (0.79 lb)		380 g (0.84 lb)	
Rango de temperatura	-20 °C a 550 °C (-4 °F a 1022 °F)			
Enfoque	Sin enfoque, 0.3 m (0.98 ft) Min. Distancia de enfoque			

Qué hay en caja



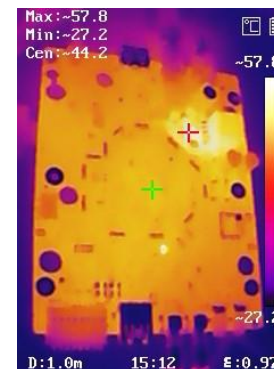
- Cámara térmica
- Correa para la muñeca
- Fuente de alimentación
- Enchufes de uso internacional (US/EU/UK/AU/CN) para fuente de alimentación
- Cable USB 2.0 A a USB tipo C
- Embalaje de caja de color
- Certificado de calibración
- Guía de inicio rápido

Aplicaciones



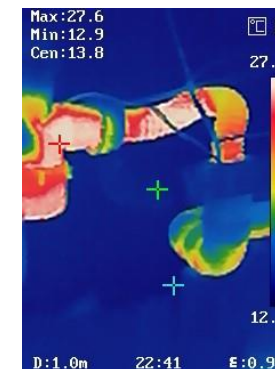
Verificar suelo radiante

Fontaneros de HVAC



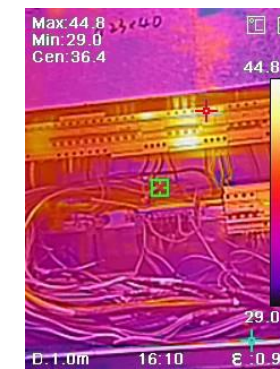
Verificar placa de circuito PCB

Reparación de placas electrónicas



Verificar tubería de agua caliente

Inspección de edificios



Cabina eléctrica

Mantenimiento de rutina

B SERIES – PUNTOS DE VENTA CLAVE

Cámara termográfica compacta y fácil de usar para el funcionamiento diario

3.2"

Pantalla LCD a color de 3,2 "

Vea los detalles de sus imágenes en la gran pantalla LCD líder en su clase.

Wi-Fi

Conectividad WiFi

Conéctese a dispositivos móviles a través de Wi-Fi incorporado y la aplicación HIKMICRO Viewer para compartir rápidamente sus imágenes.

4 Tipos

Múltiples modos de imagen

Modos térmico, fusión, PIP y visual para adaptarse a su vista preferida. (B10, B20 solamente)

Luz de trabajo LED

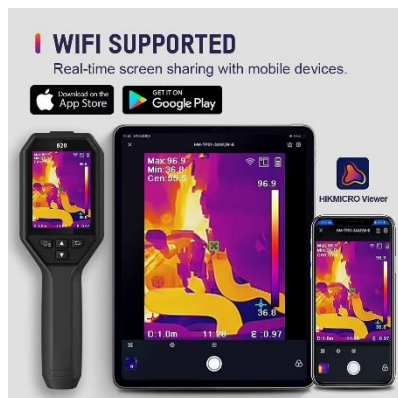
La luz de trabajo LED le permite trabajar de forma segura en áreas oscuras o tenues.

Medición de temperatura eficiente

Realice un seguimiento de la temperatura del centro, el punto caliente, el punto frío y 3 puntos personalizados automáticamente.



Alarma de alta temperatura

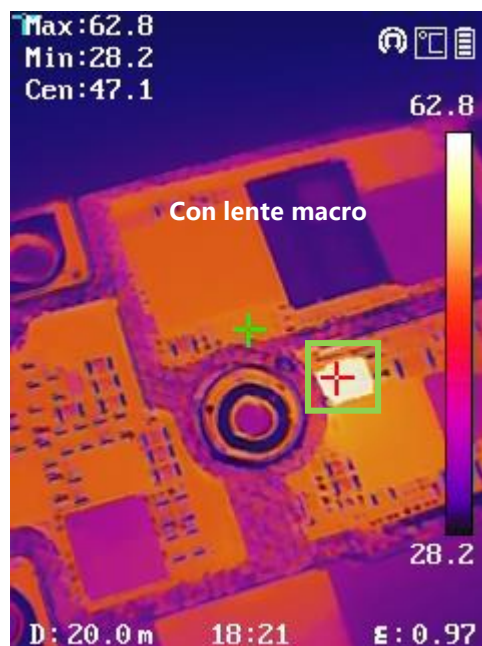
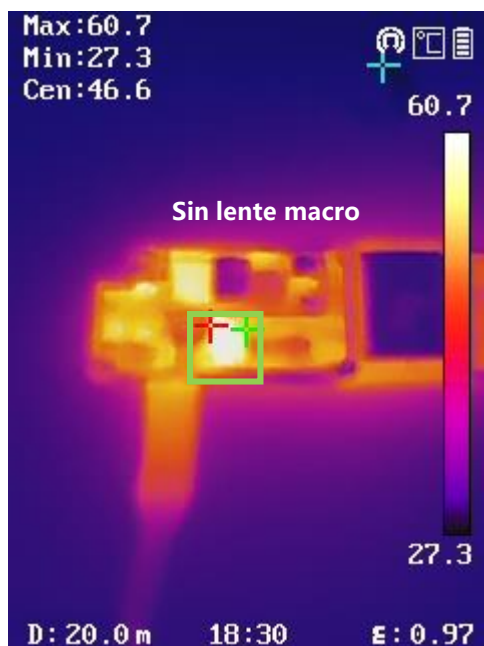
El parlante y la luz de flash incorporados brindan al operador alertas auditivas y visuales de altas temperaturas.



B SERIES – ACCESORIOS OPCIONALES

Solución de lentes macro para obtener imágenes de objetivos pequeños

Artículo	Nombre de modelo	Características clave	Foto
Lente Macro con clip	HM-B201-MACRO	<ul style="list-style-type: none"> Compatible con B20, B10, B2L, B1L Ampliación: 0.12X Distancia de enfoque: 30 mm Tamaño mínimo del objetivo: 100 μm Rango de temperatura preciso: -20 ~ 150 $^{\circ}\text{C}$ (-4 ~ 302 $^{\circ}\text{F}$), Max ($\pm 3^{\circ}\text{C}$, $\pm 3\%$) 	
Soporte de montaje en escritorio	HM-2925ZJ-TM01-BRACKET	<ul style="list-style-type: none"> Soporte de prueba de PCB Soporte de montaje de trípode UNC 1/4" - 20 	



Características anteriores 2: Imágenes del chip en la PCB con la cámara HIKMICRO B2L con o sin lente macro.

B SERIES VS E SERIES



Parametros básicos	E1L	B1L	B2L	B10	B20
IR Resolución	160 x 120 (19 200 pixels)	160 x 120 (19 200 pixels)		256 x 192 (49 125 pixels)	
Campo de visión (H x V)	37.2° x 50°	32.9° x 44.4°		37.2° x 50.0°	
Wi-Fi	×	✓	✓	×	✓
Camera Visual	×		×		Max. 2 MP
Modos de imagen	Térmico		Térmico		Térmico/Visual/Fusión/PIP
Tiempo de batería	8 Horas		8 Horas		6 Hours
Peso	350 g (0.77 lb)		360 g (0.79 lb)		380 g (0.84 lb)
Memoria	Tarjeta micro SD extraíble (8 GB)		Incorporado EMMC (4 GB)		Built-in EMMC (16 GB)
Puntero láser	✓			×	
Reglas de medición	Punto Central, Punto Caliente, Punto Frío, Apagado		Punto Central, Punto Caliente, Punto Frío y 3 puntos personalizados , Apagado		
Luz LED	×			✓	
Pantalla	2.4" LCD			3.2" LCD	
Interfaz	Micro USB			USB Tipo-C	
Alarma de audio	×			✓	
Level/ Span	Auto			Auto/ Manual	
Paletas de Color	4			5	
Vídeo	×			×	
Ventajas de B Serie	<ol style="list-style-type: none"> 1. Compatibilidad con Wi-Fi: uso compartido e informes convenientes a través de la aplicación HIKMICRO Viewer después de conectarse a dispositivos móviles 2. 256 x 192 Resolución IR más alta 3. Cámara visual de 2 MP 4. 4 modos de imagen: Térmica/Visual/Fusión/PIP 5. Luz LED para trabajar con seguridad en áreas oscuras o tenues 6. Altavoz y linterna incorporados Brindan al operador alertas auditivas y visuales de altas temperaturas 7. Interfaz USB tipo C 8. Auto/Manual Level & Span 9. Proporcione reglas de medición flexibles con 3 puntos personalizados 10. 5 paletas de colores 				

POCKET SERIES - VISIÓN GENERAL

Diseño portátil de bolsillo y cabe en cualquier bolsillo

Pocket1 / Pocket2

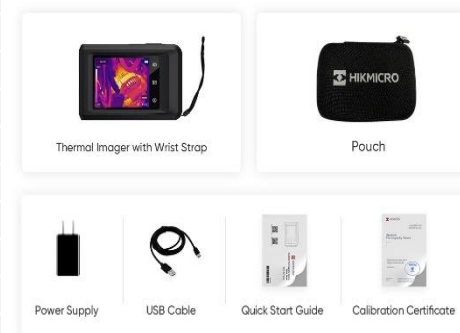
NEW

(Nuevo lanzado en H1 2022)



Parámetros básicos	Pocket1	Pocket2
IR Resolución	194 x 144 (27,936 pixels)	256 x 192 (49,152 pixels)
FOV (H x V)	37.5° x 28°	50° x 37.2°
Wi-Fi	√	
Camera Visual	Max. 8MP	
Modos de imagen	4: Térmico/Visual/Fusión/PIP	
Memoria	Incorporado EMMC (16 GB)	
Tiempo de batería	4 Horas	
Peso	218 g (0.48 lb)	
Rango de temperatura	-20 °C a 400 °C (-4°F a 752°F)	
Enfoque	Sin enfoque	

Qué hay en caja



- Cámara térmica
- Correa para la muñeca
- Fuente de alimentación
- Cable USB 2.0 A a USB tipo C
- Bolsa de transporte suave
- Embalaje de caja de color
- Certificado de calibración
- Guía de inicio rápido

Aplicaciones



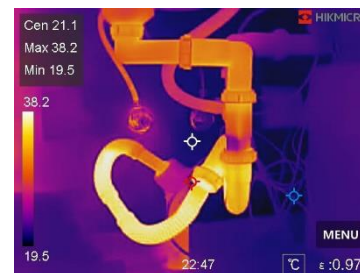
Cabina electrica

Electricistas



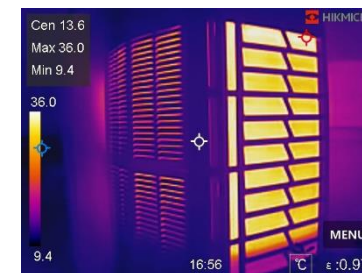
Verificar temperatura de la máquina

Mantenimiento de Primer Nivel



Verificar tubería de agua caliente

Inspección de edificios



Inspección de HVAC

Contratistas de HVAC

POCKET SERIES – PUNTOS DE VENTA CLAVE



Diseño portátil de bolsillo y cabe en cualquier bolsillo

3.5"

Pantalla táctil LCD flexible de 3,5"

Wi-Fi

Descargar imágenes en dispositivo

Conéctese (Wi-Fi o Hotspot) a la aplicación HIKMICRO Viewer para transmitir imágenes desde la cámara al teléfono móvil. Analice, comparta imágenes y genere informes en tiempo real en el sitio.

16 GB

Grabación en cámara

La memoria interna integrada de 16 GB proporciona grabación y reproducción integradas.

Zoom digital continuo

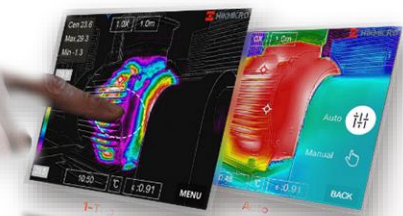
El zoom digital continuo de 1,0x a 4,0x proporciona más detalles de la imagen.

Interfaz intuitiva

Deslice el dedo hacia abajo para acceder a configuraciones rápidas, tan intuitivas como el teléfono inteligente.

Múltiples modos de Level & Span

Tres modos de nivel y amplitud (manual, automático y 1 toque) lo ayudan a mejorar instantáneamente el contraste de la imagen y resaltar problemas potenciales.

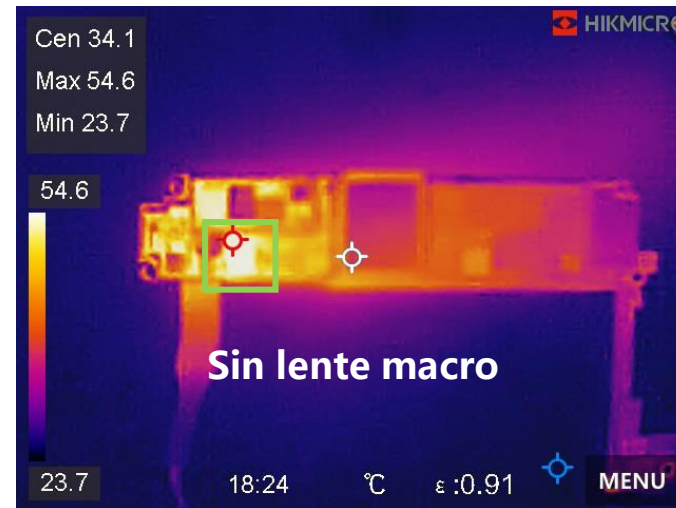
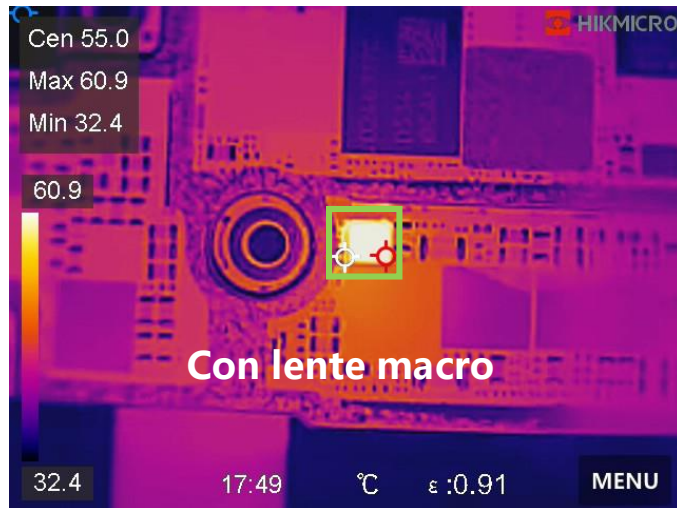


POCKET SERIES – ACCESORIOS OPCIONALES



Solución de lentes macro para obtener imágenes de objetivos pequeños

Artículo	Nombre de modelo	Características clave	Foto
Lente Macro con clip	HM-B201-MACRO	<ul style="list-style-type: none">Compatible con Pocket2, Pocket1Ampliación: 0.12XDistancia de enfoque: 30 mmTamaño mínimo del objetivo: 100 μmRango de temperatura preciso: -20 ~ 150 $^{\circ}$C (-4 ~ 302 $^{\circ}$F), Max (\pm 3 $^{\circ}$C, \pm 3%)	
Soporte de montaje en escritorio	HM-2925ZJ-TM01-BRACKET	<ul style="list-style-type: none">Soporte de prueba de PCBSoporte de montaje de trípode UNC 1/4" - 20	



Características anteriores a 2: Imágenes del chip en la placa de circuito impreso con la cámara HIKMICRO Pocket2 con o sin lente macro.

POCKET SERIES VS B SERIES



Parametros básicos	B1L	B2L	B10	B20	Pocket1	Pocket2
IR Resolution	160 x 120 (19 200 pixels)		256 x 192 (49 125 pixels)		194 x 144 (27,936 pixels)	256 x 192 (49,152 pixels)
Campo de visión (H x V)	32.9° x 44.4°		37.2° x 50.0°		37.5° x 28°	50° x 37.2°
Wi-Fi	√	√	×	√	√	
Camera Visual	×		Max. 2 MP		Max. 8 MP	
Modos de imagen	Térmico		4: Térmico / Visual / Fusión / PIP		4: Thermal/Visual/Fusion/PIP	
Tiempo de batería	8 Horas		6 Horas		4 Horas	
Peso	360 g (0.79 lb)		380 g (0.84 lb)		218 g (0.48 lb)	
Memoria	Incorporado EMMC (4 GB)		Incorporado EMMC (16 GB)		Incorporado EMMC (16 GB)	
Reglas de medición	Punto Central, Punto Caliente, Punto Frío y 3 puntos personalizados, Apagado				Punto Central, Punto Caliente, Punto Frío y Apagado	
Luz LED	√				√	
Pantalla	Resolución de 240 x 320, pantalla LCD de 3,2"				Resolución de 640 x 480, pantalla táctil LCD de 3,5"	
Interfaz	USB Tipo-C				USB Tipo-C, Bluetooth, Micrófono	
Alarma de audio	√				√	
Level/ Span	Auto/ Manual				Auto/ Manual/ 1-Tap	
Paletas de Color	5				7	
Video	×				√	
Zoom Digital	×				1.0x to 4.0x Continuo	
Anotaciones de texto	×				√	

Ventajas de Pocket Serie

1. Compatibilidad con Wi-Fi: uso compartido e informes convenientes a través de la aplicación HIKMICRO Viewer después de conectarse a dispositivos móviles
2. 256 x 192 Resolución IR más alta
3. 4 modos de imagen: Térmica/Visual/Fusión/PIP
4. Cámara visual de 8 MP
5. Peso ligero, diseño portátil de bolsillo
6. Resolución de 640 x 480, pantalla táctil LCD de 3,5 "
7. Bluetooth y micrófono destacados
8. 1-Tap Level & Span
9. 7 paletas de colores
10. Grabación y reproducción de video
11. Zoom digital continuo de 1,0x a 4,0x
12. Anotaciones de texto

M SERIES - VISIÓN GENERAL

Cámara termográfica avanzada con análisis de funciones completas

M20 / M20W

NEW

(Nuevo lanzado en H2 2022)



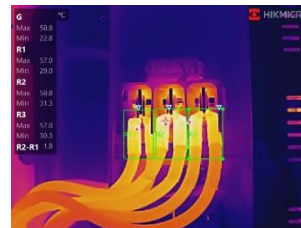
Parámetros básicos	M10	M20W	M20	M30
IR Resolution	160 x 120 (19,200 pixels)	256 x 192 (49,152 pixels)	256 x 192 (49,152 pixels)	384 x 288 (110,592 pixels)
Campo de visión (H x V)	25° x 18.7°	50° x 37.2°	25° x 18.8°	37.5° x 28.5°
Enfoque	Manual	Fijo	Manual	Manual
Min. Distancia de enfoque	0.2 m (0.66 ft)	0.1 m (0.33 ft)	0.1 m (0.33 ft)	0.1 m (0.33 ft)
Tiempo de batería	5 horas x 2	6 horas x 2	6 horas x 2	4 horas x 2
Memoria	Tarjeta Micro SD extraíble (16 GB), ampliable a 128 GB			Tarjeta Micro SD extraíble (64 GB), ampliable a 128 GB
Camera visual	Max. 8MP			
Modos de imagen	4: Térmico / Visual / Fusión / PIP			
Rango de temperatura	-20 °C a 550 °C (-4 °F a 1022 °F)			

Qué hay en caja



- Cámara termográfica con correa para la muñeca
- Baterías de iones de litio desmontables y recargables (x2)
- Fuente de alimentación para cargador de batería
- Cargador de batería de dos bahías Enchufes de uso internacional (EE. UU./UE/RU/AU) para fuente de alimentación (x4)
- Cable USB 2.0 A a USB tipo C
- Estuche de transporte duro
- Certificado de calibración / Guía de inicio rápido
- Tarjeta Micro SD de 16 GB (M10/M20/M20W) / Tarjeta Micro SD de 64 GB (M30)

Aplicaciones



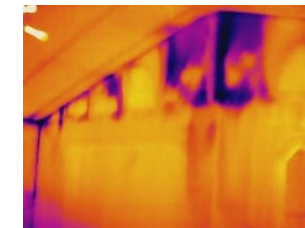
Verificar electricidad

Técnicos de Mantenimiento Predictivo



Verificar suelo radiante

Técnicos de mantenimiento de edificios



Verificar aislamiento de edificio

Técnicos de mantenimiento de edificios



Verificar estado mecánico

Mantenimiento de Primer Nivel

M SERIES – PUNTOS DE VENTA CLAVE

Cámara termográfica avanzada con análisis de funciones completas

Enfoque manual

Ajustar el anillo de enfoque manual permite ver objetos claramente en objetivos a una distancia de hasta **0,1 m (0,33 pies)** y aun así capturar imágenes nítidas y resultados más precisos desde más lejos.

Anotaciones de imágenes múltiples

Deje anotaciones de texto o audio dentro de las imágenes en lugar de tomar notas a mano, lo que ayuda a mejorar la eficiencia y la productividad de la inspección.

Análisis de video radiométrico

Admite la grabación de video radiométrico en el almacenamiento de la tarjeta SD de la cámara, incluidos todos los datos de temperatura, para el análisis posterior en el software de la PC. Funciona a la perfección con el software HIKMICRO Analyzer para una visualización intuitiva, análisis avanzado y procesamiento de datos térmicos.

Sistema de batería intercambiable

Incluye **2 baterías de iones de litio intercambiables** y un cargador de doble bahía para brindarle **hasta 12 horas** de funcionamiento. Puede permanecer encendido incluso para las inspecciones más largas.

Análisis en cámara

Ofrece **17** reglas de medición, **7** paletas de alarmas de colores y **4** modos de imagen para un análisis potente en la cámara.

Level &Span de 1 toque

Resalta rápidamente el área de la imagen que te interesa al reducir el intervalo con un toque en la **pantalla táctil LCD de 3,5"**, mejorando instantáneamente el contraste de la imagen y resaltando los posibles problemas.



Max. 60 segundos de anotaciones de audio



Max. Anotaciones de texto de 200 caracteres



Auto Level & Span



Manual / 1-Tap Level & Span

M SERIES VS POCKET SERIES



Parámetros básicos	Pocket1	Pocket2	M10	M20W	M20	M30
IR Resolución	194 x 144 (27,936 pixels)	256 x 192 (49,152 pixels)	160 x 120 (19,200 pixels)	256 x 192 (49,152 pixels)	256 x 192 (49,152 pixels)	384 x 288 (110,592 pixels)
Campo de visión (H x V)	37.5° x 28°	50° x 37.2°	25° x 18.7°	50° x 37.2°	25° x 18.8°	37.5° x 28.5°
Enfoque	Fixed	Fixed	Manual	Fijo	Manual	Manual
Min. Distancia de enfoque	0.3 m (0.98 ft)		0.2 m (0.66 ft)	0.1 m (0.33 ft)	0.1 m (0.33 ft)	0.1 m (0.33 ft)
Tiempo de batería	4 hours		5 horas x 2	6 horas x 2	6 horas x 2	4 horas x 2
Memoria	Incorporado EMMC (16 GB)		Tarjeta Micro SD extraíble (16 GB), ampliable a 128 GB			Tarjeta Micro SD extraíble (64 GB), ampliable a 128 GB
Peso	218 g (0.48 lb)		653 g (1.44 lb)		660g (1.46 lb)	
NETD	< 40 mK (< 0.04 °C)			< 40 mK (< 0.04 °C)		< 35 mK (< 0.035 °C)
Wi-Fi	√			√		
Camera visual	Max. 8MP			Max. 8MP		
Modos de imagen	4: Thermal/Visual/Fusion/PIP			4: Térmico / Visual / Fusión / PIP		
Zoom Digital	1.0x to 4.0x Continues			1x, 2x, 4x, 8x		
Rango de temperatura	-20 °C to 400 °C (-4°F to 752°F)			-20 °C a 550 °C (-4 °F a 1022 °F)		
Tipo de batería	Rechargeable Li-ion Battery			Batería de iones de litio desmontable y recargable (x2)		
Reglas de medición	Center spot, Hot spot, Cold spot, off			Punto Central, Punto Caliente, Punto Frío y 10 puntos, 1 línea y 3 áreas, Apagado		
Puntero de laser	x			√		
Luz LED	√			√		
Pantalla	640 x 480 Resolution, 3.5" LCD Touch Screen			Resolución de 640 x 480, pantalla táctil LCD de 3,5"		
Paletas de color	7: White Hot, Black Hot, Rainbow, Red Hot, Rain, Fusion			7: Blanco caliente, Negro caliente, Arcoíris, Rojo vivo, Lluvia, Fusión		
Alarma de color	x			√		
Interfaz	USB Type-C, Bluetooth, Microphone, Buzzer			USB Tipo-C, Bluetooth, Micrófono, Altavoz		
Alarma de audio	√			√		
Level/ Span	Auto/ Manual/ 1-Tap			Auto/ Manual / 1-Toque		
Vídeo	√			√		
Anotaciones	Text Annotations			Anotaciones de texto y audio		
Ventajas de M Serie	<ol style="list-style-type: none"> Alta calidad de imagen: 384 x 288 Resolución IR superior, < 35 mK (< 0,035 °C) Sensibilidad térmica Sistema de batería intercambiable: 2 baterías de iones de litio desmontables y recargables (x2), proporcionan hasta 12 horas de funcionamiento Almacenamiento de alta capacidad: tarjeta micro SD extraíble (64 GB), ampliable a 128 GB Enfoque manual Mínimo Distancia de enfoque más pequeño Diseño de vivienda profesional Rango de temperatura más amplio: -20 °C a 550 °C (-4 °F a 1022 °F) Zoom Digital 1x, 2x, 4x, 8x Proporcione reglas de medición flexibles con 10 puntos personalizados, 1 línea y 3 áreas Puntero laser Alarma de colores Destacados USB Tipo-C, Bluetooth, Micrófono, Altavoz Anotaciones de texto y audio 					

G SERIES - VISIÓN GENERAL

Cámara termográfica profesional con imagen de alto rendimiento y análisis completo



Parametros básicos	G40	G60
IR Resolución	480 x 360 (172,800 pixels)	640 x 480 (307,200 pixels)
Super Resolución	960 x 720 (691,200 pixels)	1280 x 960 (1,288,800 pixels)
Campo de visión (H x V)	18.7° / 35.4° / 9.3° / 5.7°	25° / 48.2° / 12.5° / 7.6°
Enfoque	4: Enfoque automático continuo/Enfoque automático/Enfoque de enfoque manual/Enfoque asistido por láser	
Min. Distancia de enfoque	0.3 m (0.98 ft)	
Tiempo de batería	4 horas x 2	
Memoria	Tarjeta Micro SD extraíble (64 GB), ampliable a 128 GB	
Peso	1000g (2.2 lb)	
Camera Visual	Max. 8MP	
Rango de temperatura	-20 °C a 650 °C (-4 °F a 1202 °F)	

Qué hay en caja



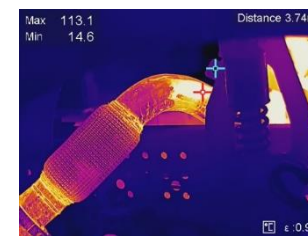
- Cámara térmica
- Correa de mano
- Lente frontal de goma y correa de tapa de protección de luz
- Soportes de correa de mano (izquierdo y derecho)
- Paquete de herramientas
- Baterías de iones de litio desmontables y recargables (x2)
- Fuente de alimentación para cargador de batería
- Cargador de batería de dos bahías
- Enchufes de uso internacional (EE. UU./UE/RU/AU) para fuente de alimentación (x4)
- Cable USB 2.0 A a USB tipo C/Mini cable HDMI a HDMI
- Cable CVBS/Estuche de transporte duro
- Certificado de calibración
- Guía de inicio rápido
- Tarjeta Micro SD de 64GB

Aplicaciones



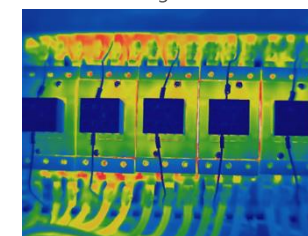
Inspección de instrumentos mecánicos

Técnicos de Mantenimiento Predictivo



Inspección de tuberías de aceite

Mantenimiento de Primer Nivel



Inspección de gabinetes eléctricos

Técnicos de Mantenimiento Predictivo



Inspección de la Industria Energética

Técnicos de Mantenimiento Predictivo

G SERIES – PUNTOS DE VENTA CLAVE

Cámara termográfica profesional con imagen de alto rendimiento y análisis completo



Ultra alta resolución

Un detector HIKMICRO VOx de alta sensibilidad (NETD < 35 mK) con resolución IR de 640x512 (327 680 píxeles) proporciona una imagen térmica distintiva del objetivo.



Sistema de batería intercambiable

Incluye **2 baterías de iones de litio intercambiables** y un cargador de doble bahía para brindarle **hasta 8 horas** de funcionamiento. Puede permanecer encendido incluso para las inspecciones más largas.



4 modos de enfoque diversificados

Inspecciones más rápidas, imágenes más nítidas y mayor precisión.

- ◆ Enfoque automático continuo
- ◆ Enfoque manual
- ◆ Enfoque automático
- ◆ **Enfoque asistido por láser**



Medidor de distancia láser integrado

Un medidor de distancia láser integrado ofrece una medición rápida de **distancias de hasta 50 m (164 pies) y medición de área (m² o pies²)**, más conveniente para establecer parámetros y generar el informe.



Simplifique el proceso de inspección

Con el software para PC HIKMICRO Inspector incluido, puede simplificar el proceso de inspección al planificar previamente sus rutas de inspección, descargarlas directamente a la cámara y guiarlo de un lugar a otro mientras recopila imágenes en cada estación.

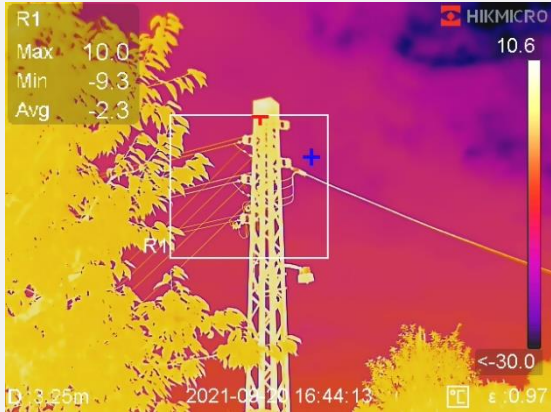


Lentes Intercambiables

Mejore las capacidades de su cámara con **lentes intercambiables de reconocimiento automático opcionales (0.5X, 2X, 3.3X)** para completar la cobertura de objetivos estrechos o distantes.

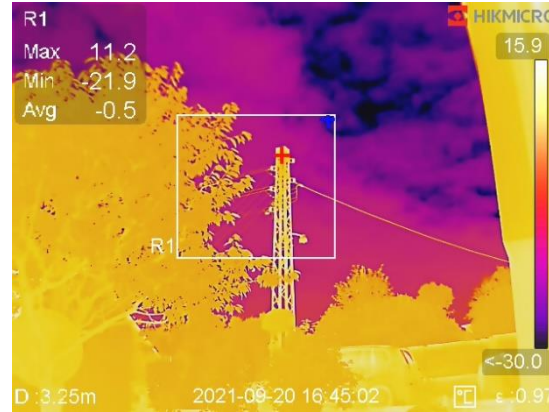
LENTES INTERCAMBIABLES

■ Imágenes de muestra de G60 con diferentes FOV/lentes



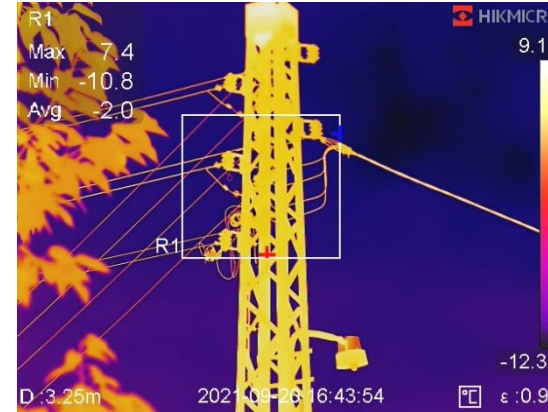
25°

Lente estándar



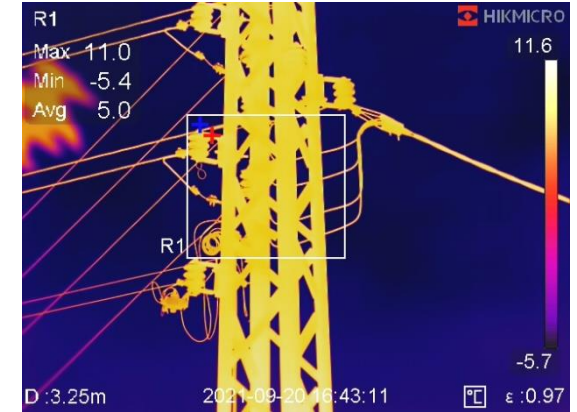
48.2°

+ Gran Angular 0.5X



12.5°

+ Teleobjetivo 2X



7.6°

+ Ultra Teleobjetivo 3.3X



G SERIES VS M SERIES



Parámetros básicos	M10	M20W	M20	M30	G40	G60
IR Resolución	160 x 120 (19,200 pixels)	256 x 192 (49,152 pixels)	256 x 192 (49,152 pixels)	384 x 288 (110,592 pixels)	480 x 360 (172,800 pixels)	640 x 480 (307,200 pixels)
Super Resolución	x				960 x 720 (691,200 pixels)	1280 x 960 (1,288,800 pixels)
Campo de visión (H x V)	25° x 18.7°	50° x 37.2°	25° x 18.8°	37.5° x 28.5°	18.7° / 35.4° / 9.3° / 5.7°	25° / 48.2° / 12.5° / 7.6°
Enfoque	Enfoque manual	Fijo	Enfoque manual		Enfoque motorizado	
Tiempo de batería	5 horas x 2	6 horas x 2	6 horas x 2	4 horas x 2	4 horas x 2	
Memoria	Tarjeta Micro SD extraíble (16 GB), ampliable a 128 GB			Tarjeta Micro SD extraíble (64 GB), ampliable a 128 GB	Tarjeta Micro SD extraíble (64 GB), ampliable a 128 GB	
Peso	653 g (1.44 lb)	660g (1.46 lb)		1000g (2.2 lb)		
NETD	< 40 mK (< 0.04 °C)			< 35 mK (< 0.035 °C)	< 35 mK (< 0.035 °C)	
Wi-Fi	√				√	
Camera Visual	Max. 8MP				Max. 8MP	
Modos de imagen	4: Térmico / Visual / Fusión / PIP				4: Térmico / Visual / Fusión / PIP	
Zoom Digital	1x, 2x, 4x, 8x				1x, 2x, 4x, 8x	
Rango de temperatura del objeto	-20 °C a 550 °C (-4 °F a 1022 °F)				-20 °C a 650 °C (-4 °F a 1202 °F)	
Tipo de Batería	Batería de iones de litio desmontable y recargable (x2)				Batería de iones de litio desmontable y recargable (x2)	
Reglas de medición	Punto central, punto caliente, punto frío, 10 puntos, 1 línea y 3 áreas, desactivado				Punto central, punto caliente, punto frío, 10 puntos, 1 línea y 3 áreas, desactivado	
Puntero láser	√				√	
Pantalla	Resolución de 640 x 480, pantalla táctil LCD de 3,5"				Resolución de 800 x 480, pantalla táctil LCD de 4,3"	
Paletas de colores	7: Blanco caliente, negro caliente, arco iris, rojo vivo, lluvia, fusión				7: Blanco caliente, negro caliente, arco iris, rojo vivo, lluvia, fusión	
Alarma de Color	√				√	
Interfaz	USB tipo C, Bluetooth, micrófono, altavoz				USB tipo C, Bluetooth, micrófono, altavoz	
Alarma de Audio	√				√	
Level/ Span	Auto/ Manual / 1-Toque				Auto/ Manual / 1-Toque	
Grabación de vídeo	√				√	
Anotaciones	Anotaciones de texto y audio				Anotaciones de texto y audio	
Medidor de distancia láser	x				Laser Distance Meter for Distance and Area Measurement	
Ruta de Inspección	x				√	
Ventajas de G Series	<ol style="list-style-type: none"> Alta calidad de imagen: 640 x 480 Resolución IR superior, < 35 mK (< 0,035 °C) Sensibilidad térmica Súper resolución destacada para capturar imágenes ultra nítidas con 4X píxeles (1280 x 960) El enfoque motorizado proporciona 4 modos de enfoque diversificados Rango de temperatura más amplio: -20 °C a 650 °C (-4 °F a 1202 °F) Medidor de distancia láser para medición de distancia y área Ruta de inspección destacada para simplificar el proceso de inspección y completarlo de manera eficiente Lentes intercambiables para completar la cobertura de objetivos estrechos o distantes 					

SP SERIES - VISIÓN GENERAL

Cámara térmica de ultra alto rendimiento y máxima flexibilidad para expertos

SP60H

NEW

(Nuevo Lanzado en H2 2022)



Parametros básicos	SP60	SP60H
IR Resolución	640 x 480 (307,200 pixels)	
Super Resolución	1280 x 960 (1,288,800 pixels)	
Campo de visión (H x V)	50.0° / 24.8° / 12° / 8° / 20µm Lente macro	
Enfoque	4: Enfoque automático continuo/Enfoque automático/Enfoque de enfoque manual/Enfoque asistido por láser	
Tiempo de batería	4 horas x 2	
Memoria	Tarjeta SD extraíble (64 GB), ampliable a 128 GB	
Peso	1590g (3.5 lb)	
Camera visual	Max. 8MP	
Pantalla	Pantalla táctil LCD de 5" con brillo automático	
Rango de temperatura	-20 °C a 650 °C (-4 °F a 1022 °F)	-40 °C a 2200 °C (-40 °F a 3992 °F)

Qué hay en caja

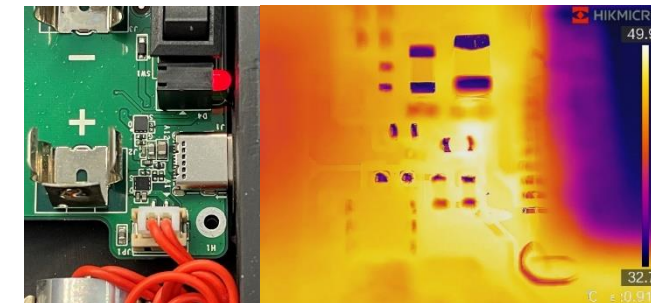


- Cámara termográfica con correa para la mano y el cuello
- Lente frontal de goma y correa de tapa de protección de luz
- Paquete de herramientas
- Baterías de iones de litio desmontables y recargables (x3)
- Fuente de alimentación para cargador de batería
- Cargador de batería de dos bahías
- Enchufes de uso internacional (EE. UU./UE/RU/AU) para fuente de alimentación (x4)
- Cable USB 2.0 A a USB tipo C
- Mini cable HDMI a HDMI
- Cable CVBS
- Estuche de transporte duro
- Certificado de calibración
- Guía de inicio rápido
- Tarjeta Micro SD de 64GB

Aplicaciones



Inspección de energía
Electricistas



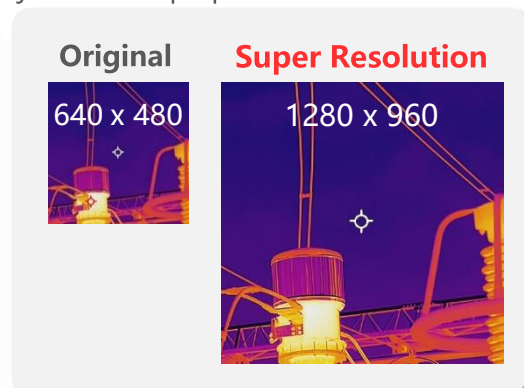
Pruebas electrónicas
I+D

SP SERIES – PUNTOS DE VENTA CLAVE

Cámara térmica de ultra alto rendimiento y máxima flexibilidad para expertos

Súper resolución

Con HIKMICRO Super Resolution, las cámaras de la serie SP con detectores de resolución de 640 x 480 pueden capturar **imágenes ultranítidas con píxeles 4X (1280 x 960)**, mejorando la calidad de la imagen y permitiendo un análisis más detallado de objetivos más pequeños o distantes.



Diseñado para exteriores

Cuenta con una carcasa resistente IP54, un visor electrónico OLED de 1024 x 768 y una pantalla táctil LCD a color de 5" con brillo automático que facilitan la realización de inspecciones al aire libre en condiciones difíciles y de luz brillante y desafiante.



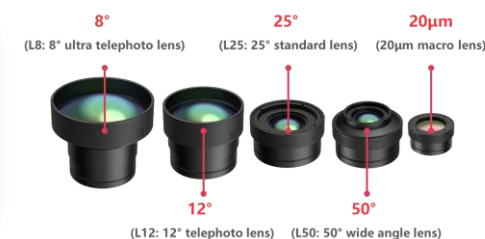
Pantalla y lente giratoria flexible

La pantalla giratoria de 90° y el diseño de la lente giratoria de 180° ayudan a ver fácilmente el área alrededor, entre, arriba o debajo del objetivo.



Amplia gama de lentes intercambiables

Mejore las capacidades de su cámara con **lentes intercambiables de reconocimiento automático opcionales (8°, 12°, 25° y 50°) o lentes macro** para completar la cobertura de objetivos pequeños, estrechos o distantes.

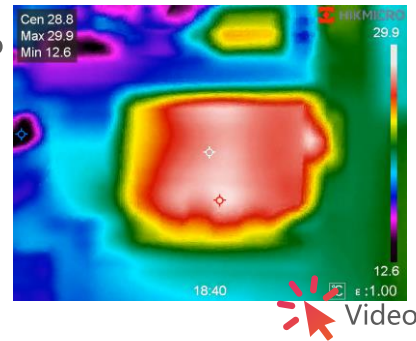


SP SERIES – PUNTOS DE VENTA CLAVE

ENFOQUE RÁPIDO EN UN SEGUNDO

Admite 4 tipos de modo de enfoque y la velocidad de enfoque rápida de un segundo ayuda a ahorrar tiempo al brindar imágenes más nítidas, lo que resulta en mediciones de temperatura más precisas.

- ◆ Enfoque automático continuo
- ◆ Enfoque automático
- ◆ Enfoque asistido por láser
- ◆ Enfoque manual



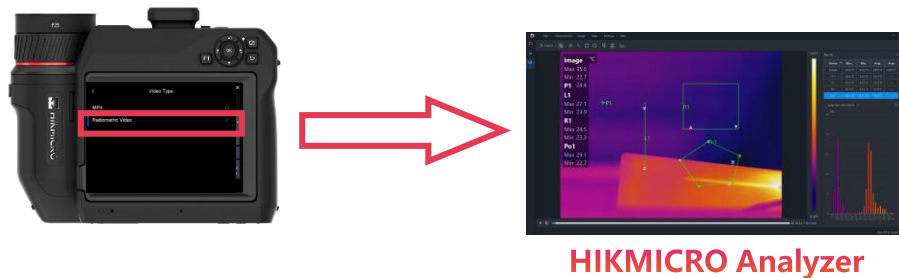
Medidor de distancia láser integrado

Un medidor de distancia láser integrado ofrece una medición rápida de distancias de hasta 50 m (164 pies) y medición de área (m² o pies²), más conveniente para establecer parámetros y generar el informe.



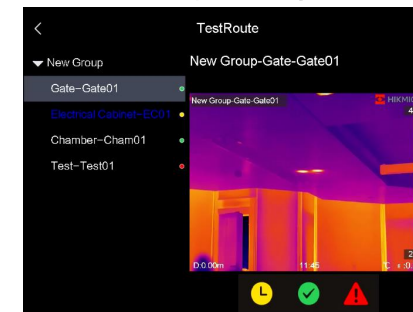
Análisis de video radiométrico

Grabe video radiométrico (datos de temperatura) en la tarjeta SD integrada, para realizar un análisis posterior en su PC. Funciona a la perfección con el software HIKMICRO Analyzer para una visualización intuitiva, análisis avanzado y procesamiento de datos térmicos.



Simplifique el proceso de inspección

Con el software para PC HIKMICRO Inspector incluido, puede simplificar el proceso de inspección al planificar previamente sus rutas de inspección, descargarlas directamente a la cámara y guiarlo de un lugar a otro mientras recopila imágenes en cada estación.



SP SERIES - PUNTOS DE VENTA CLAVE



Rango de temperatura ultra alta

Con un rango de medición de hasta **2200 °C (3992 °F)***, puede manejar aplicaciones de hornos industriales, refractarios y herramientas/accesorios de inspección en fundición de metales a estas temperaturas extremas.



Inspección de acerías

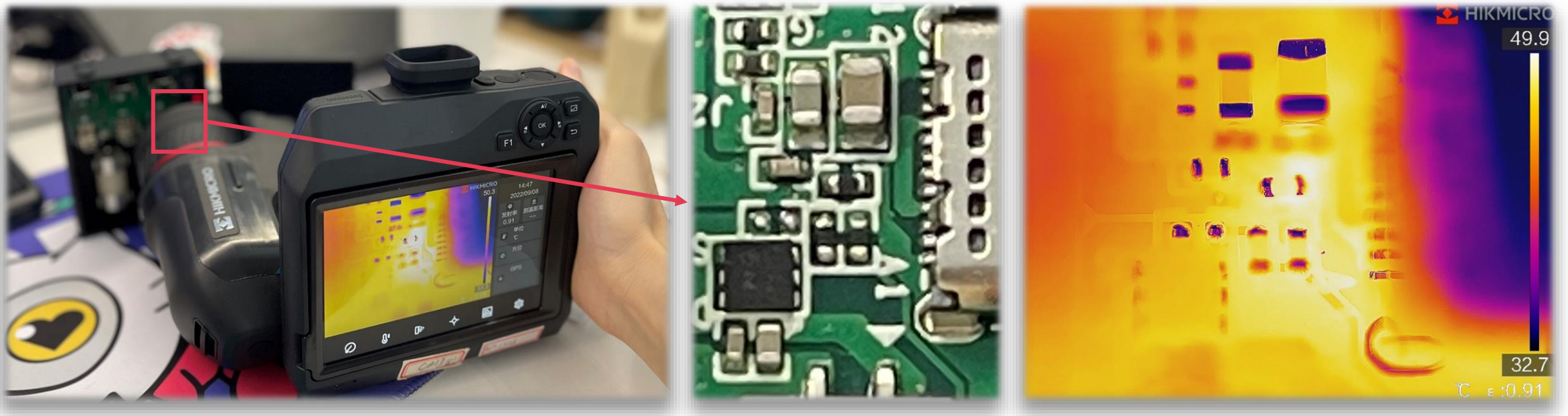
*SP60H solamente

SP SERIES - PUNTOS DE VENTA CLAVE



Detectar fallas diminutas

Vea detalles tan pequeños como **20 μm con una lente macro**, lo que le permite tomar lecturas de temperatura precisas en objetos pequeños, como componentes en placas de circuito impreso o ensamblajes.



SP SERIES VS G SERIES



Parámetros básicos	G40	G60	SP60	SP60H
IR Resolución	480 x 360 (172,800 pixels)	640 x 480 (307,200 pixels)	640 x 480 (307,200 pixels)	
Super Resolución	960 x 720 (691,200 pixels)	1280 x 960 (1,288,800 pixels)	1280 x 960 (1,288,800 pixels)	
Rango de temperatura	-20 °C a 650 °C (-4 °F a 1202 °F)		-20 °C a 650 °C (-4 °F a 1202 °F)	-40 °C a 2200 °C (-40 °F a 3992 °F)
Campo de visión (H × V)	18.7° / 35.4° / 9.3° / 5.7°	25° / 48.2° / 12.5° / 7.6°	50.0° / 24.8° / 12° / 8° / Lente macro de 20 μm	
Enfoque	Enfoque motorizado		Enfoque motorizado	
Tiempo de batería	4 horas x 2		4 horas x 2	
Memoria	Tarjeta Micro SD extraíble (64 GB), ampliable a 128 GB		Tarjeta SD extraíble (64 GB), ampliable a 128 GB	
Peso	1000g (2.2 lb)		1590g (3.5 lb)	
NETD	< 35 mK (< 0.035 °C)		< 30 mK (< 0.03 °C)	
Wi-Fi	√		√	
Camera visual	Max. 8MP		Max. 8MP	
Modos de imagen	4: Térmico / Visual / Fusión / PIP		4: Térmico / Visual / Fusión / PIP	
Zoom Digital	1x, 2x, 4x, 8x		1x a 12x continuo	
Tipo de batería	Batería de iones de litio desmontable y recargable (x2)		Batería de iones de litio desmontable y recargable (x2)	
Reglas de medición	Punto central, Punto caliente, Punto frío, 10 puntos, 1 línea y 3 áreas, Apagado		Punto central, Punto caliente, Punto frío, 10 puntos, 1 línea y 3 áreas, Apagado	
Medidor de distancia láser	Medidor de distancia láser para medición de distancia y área		Medidor de distancia láser para medición de distancia y área	
Pantalla	Resolución de 800 × 480, pantalla táctil LCD de 4,3"		Resolución de 1280 × 720, pantalla táctil LCD de 5"	
Paletas de colores	7: Blanco caliente, Negro caliente, Arcoíris, Rojo vivo, Lluvia, Fusión		7: Blanco caliente, Negro caliente, Arcoíris, Rojo vivo, Lluvia, Fusión	
Alarma de color	√		√	
Interfaz	USB tipo C, Bluetooth, Micrófono, Altavoz		USB tipo C, Bluetooth, Micrófono, Altavoz	
Alarma de audio	√		√	
Level/ Span	Auto/ Manual / 1-Toque		Auto/ Manual / 1-Toque	
Grabación de vídeo	√		√	
Anotaciones	Anotaciones de texto y audio		Anotaciones de texto y audio	
Ruta de Inspección	√		√	
GPS y brújula	x		√	
Visor	x		√	
Lente giratoria y Pantalla	x		√	

Ventajas de SP Serie	<ol style="list-style-type: none"> Alta calidad de imagen: resolución IR superior de 640 x 480, superresolución de 1280 x 960, sensibilidad térmica < 30 mK (< 0,03 °C) Zoom digital continuo de 1x a 12x Pantalla nítida, resolución de 1280 × 720, pantalla táctil LCD de 5 " GPS y brújula destacados para anotaciones de imágenes Visor destacado para minimizar el resplandor solar en la inspección al aire libre Lente y pantalla giratorias para una inspección cómoda
----------------------	--

AI SERIES – VISIÓN GENERAL

Producto profesional para la localización de fuentes de sonido

64 micrófonos MEMS de bajo ruido, visualización de sonido en tiempo real

Con 64 micrófonos MEMS de bajo ruido y un rango de ancho de banda ajustable de **2 kHz a 60 kHz**, AI56 proporciona una manera fácil y efectiva de localizar fugas de aire presurizado en entornos industriales o detectar descargas parciales en sistemas de alto voltaje.



Maximizar el ahorro de energía

Al adoptar esta herramienta liviana y fácil de usar, puede descubrir los posibles riesgos de seguridad, minimizar la resolución de problemas y ahorrar costos adicionales de fallas de equipos y tiempo de inactividad.

Gran pantalla táctil LCD de 4,3 "

Mediante el uso de una gran pantalla táctil LCD de 4,3", los resultados presentados en la parte superior de una imagen digital le permiten encontrar rápidamente el origen de los problemas.

AI56

NEW

(Nuevo Lanzado en H2 2022)



Especificaciones	A156
Número de micrófonos	64
Banda ancha	2 kHz a 60 kHz
Distancia	114° × 89° (H × V)
Modo de detección acústica	Detección de descargas parciales, Detección de fugas de gas

CAMARA DE CAJA- VISION GENERAL



Caja

Excelente calidad de imagen con una resolución de hasta 384 x 288
 Alta frecuencia de hasta 50 fps
 Múltiples protocolos para la integración

Excelente calidad de imagen con una resolución de hasta 640 x 512
 Alta frecuencia de hasta 50 fps
 Modo de enfoque múltiple



Caja autofocus

App poderosa



HIKMICRO Studio

Especificaciones	HM-TD2037T-4/X	HM-TD2037T-7/X	HM-TD2037T-10/X	HM-TD2037T-15/X	HM-TD2037T-25/X	HM-TD2067T-6/X	HM-TD2067T-15/X	HM-TD2067T-25/X
Imagen								
Resolución	384 × 288	384 × 288	384 × 288	384 × 288	384 × 288	640 × 512	640 × 512	640 × 512
Tamaño de píxel	17 μm	17 μm	17 μm	17 μm	17 μm	17 μm	17 μm	17 μm
Longitud focal	4.5 mm	6.5 mm	9.7mm	15 mm	25 mm	6.3 mm	15 mm	25mm
IFOV	3.78 mrad	2.62 mrad	1.75 mrad	1.13 mrad	0.68 mrad	2.70 mrad	1.13 mrad	0.68 mrad
Campo de visión	60° × 44.1° (H x V)	37.5° × 28.5° (H x V)	24.3° × 18.4° (H x V)	14.8° × 11.2° (H x V)	14.8° × 11.2° (H x V)	88.5° × 73.2° (H x V)	41.9° × 33.4° (H x V)	24.5° × 19.7° (H x V)

CAJA DE ALTA TEMPERATURA - VISIÓN GENERAL



Caja de alta temperatura

Algoritmos inteligentes para imágenes más claras.

Algoritmo de imagen de aprendizaje profundo, elimina la interferencia de la imagen del polvo, fácil de adaptar al entorno hostil.

Desarrollo secundario SDK, más inteligente.

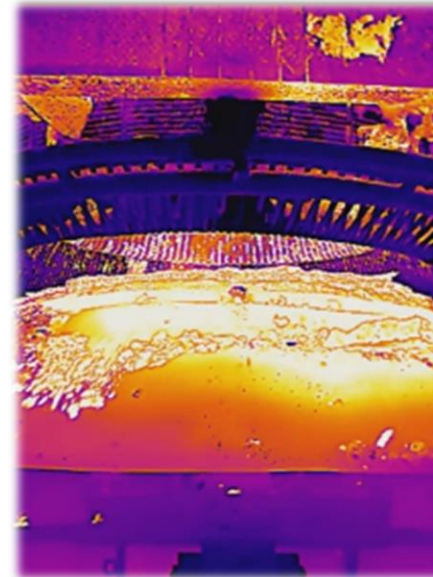
Admite **ISAPI**, salida de datos de temperatura **SDK**, protocolo de interfaz de video de red de tipo abierto, personalizado según la demanda.

Frecuencia rápida de imagen

- Detector de infrarrojos de 25 Hz.
- Sin exportación controlada.

Especificaciones	HM-TD2A67H1-15/Q	HM-TD2A67H1-25/Q
Resolución	640 × 512	640 × 512
NETD	≤ 35 mK (@25°C, F# = 1.0)	≤ 35 mK (@25°C, F# = 1.0)
Longitud focal	15 mm	25 mm
IFOV	1.13 mrad	0.68 mrad
Field of View	41.5° × 33.3° (H × V)	24.8° × 19.9° (H × V)
Rango de temperatura	0°C a 800°C (32°F to 1472°F), 600°C a 1800°C (1112°F to 3272°F)	0°C a 800°C (32°F a 1472°F), 600°C a 1800°C (1112°F a 3272°F)
Temperatura/Humedad de trabajo	-20°C a 50°C (-4°F to 122°F) 90% o menos	-20°C a 50°C (-4°F to 122°F) 90% o menos
Protection Level	IP40	IP40

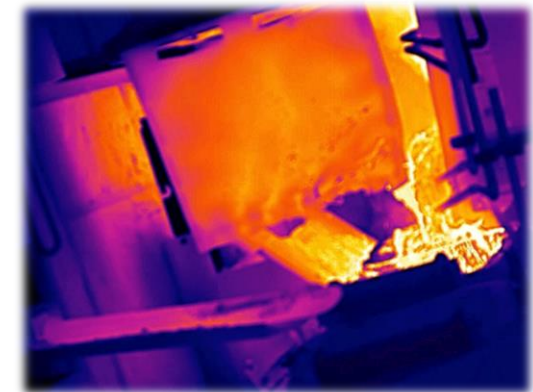
Aplicaciones



Detección de hierro fundido

Alto horno

Revestimiento del convertidor



CÁMARA BALA RESISTENTE AL CALOR – GENERAL

2H67H1-15/25Q **NEW**

(Nuevo lanzado en H2 2022)



- 1 Entrada/salida de alarma
- 5 RS-232 Cable
- 8 RS-485 Cable
- 4 CVBS Cable
- 2 Cable de red RJ45
- 3 Cable de energía

App poderosa



HIKMICRO Studio

Especificaciones	HM-TD2H37T-4/X	HM-TD2H37T-7/X	HM-TD2H37T-10/X	HM-TD2H67T-6/X	HM-TD2H67H1-15/Q	HM-TD2H67H1-25/Q
Resolución	384 x 288	384 x 288	384 x 288	640 x 512	640 x 512	640 x 512
NETD	≤ 35 mK (@25°C, F# = 1.0)	≤ 35 mK (@25°C, F# = 1.0)	≤ 35 mK (@25°C, F# = 1.0)	≤ 35 mK (@25°C, F# = 1.0)	≤ 35 mK (@25°C, F# = 1.0)	≤ 35 mK (@25°C, F# = 1.0)
Longitud focal	4.5 mm	6.5 mm	9.7 mm	6.3 mm	15mm	25 mm
IFOV	N/A	N/A	N/A	N/A	1.13 mrad	0.68 mrad
Campo de visión	90° x 65.2° (H x V)	60° x 44.1° (H x V)	37.5° x 28.5° (H x V)	88.5° x 73.2° (H x V)	41.5° x 33.3° (H x V)	24.8° x 19.9° (H x V)
Rango de temperatura	-20 °C a 150 °C (-4 °F a 302 °F), 0°C a 550 °C (32 °F a 1022 °F)	-20 °C a 150 °C (-4 °F a 302 °F), 0°C a 550 °C (32 °F a 1022 °F)	-20 °C a 150 °C (-4 °F a 302 °F), 0°C a 550 °C (32 °F a 1022 °F)	-20 °C a 150 °C (-4 °F a 302 °F), 0°C a 550 °C (32 °F a 1022 °F)	0°C a 800°C (32°F a 1472°F), 600°C a 1800°C (1112°F a 3272°F)	0°C a 800°C (32°F a 1472°F), 600°C a 1800°C (1112°F a 3272°F)
Temperatura/Humedad de trabajo	0 °C a 200 °C (32 °F a 392 °F); 95 % o menos con refrigeración por aire y refrigeración por líquido	0 °C a 200 °C (32 °F a 392 °F); 95 % o menos con refrigeración por aire y refrigeración por líquido	0 °C a 200 °C (32 °F a 392 °F); 95 % o menos con refrigeración por aire y refrigeración por líquido	0 °C a 200 °C (32 °F a 392 °F); 95 % o menos con refrigeración por aire y refrigeración por líquido	0°C a 200°C (32°F a 392°F); 95 % o menos con refrigeración por aire y refrigeración por líquido	0°C a 200°C (32°F a 392°F); 95 % o menos con refrigeración por aire y refrigeración por líquido

CÁMARA BALA RESISTENTE AL CALOR – VISIÓN GENERAL

Limpiar el polvo en la superficie del vidrio.
Reducir la temperatura en la superficie del vidrio.

Refrigeración por aire

Temperatura del agua: $\leq 25^{\circ}\text{C}$
Presión: $\geq 0.1\text{MPa}$
Caudal: $\geq 0.54\text{m}^3/\text{h}$ (9L/min)
Temperatura máxima: 200°C

Refrigeración por líquido

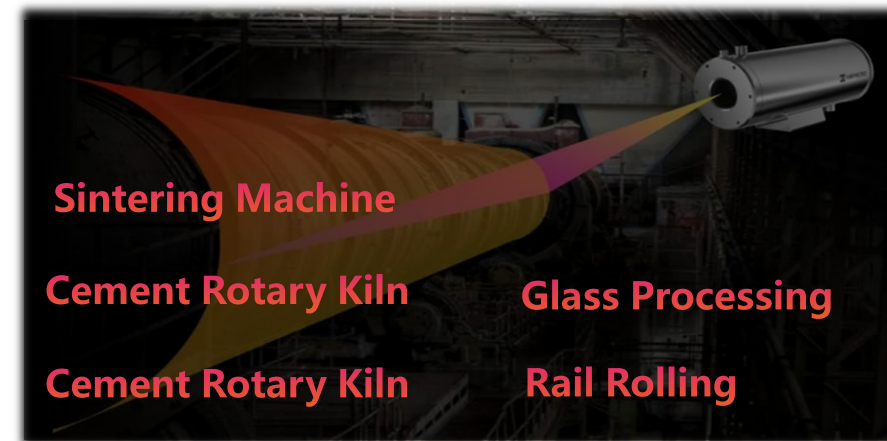
Temperatura del agua: $\leq 30^{\circ}\text{C}$
Presión: $\geq 0.2\text{MPa}$
Caudal: $\geq 0,5 \text{ m}^3/\text{min}$
Temperatura máxima: 200°C

- Acero inoxidable 304
- Nivel de protección: IP67

Con carcasa resistente al calor

- Carcasa de refrigeración por aire y refrigeración líquida para entornos de alta temperatura ambiente.
- Monitoreo continuo con medición precisa de la temperatura.
- Informes de datos de temperatura en tiempo real.

Applications



CÁMARA CUBO - VISIÓN GENERAL



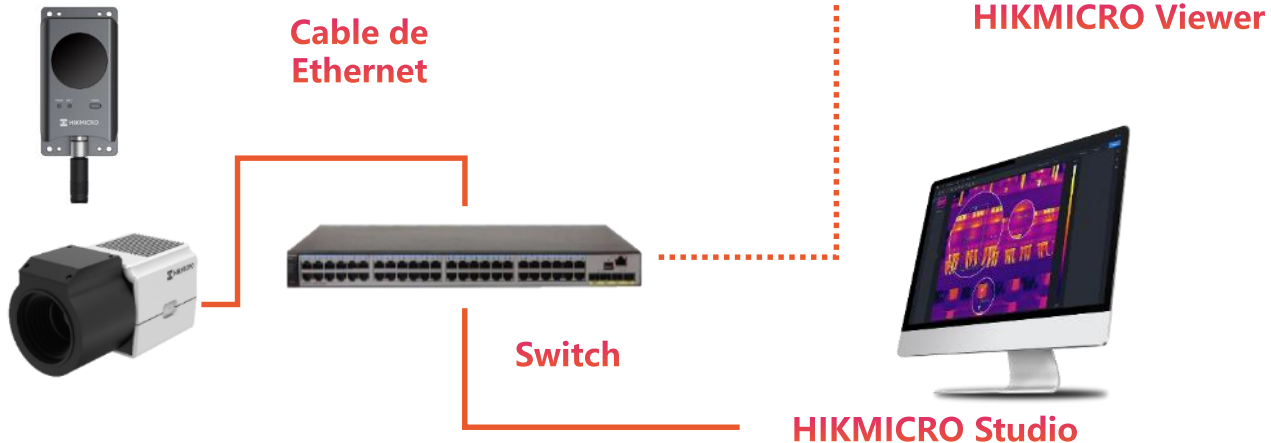
Tamaño pequeño y diseño compacto.

Bajo consumo de energía

Mediciones de punto/línea/caja



Solución del sistema



Especificaciones	HM-TD3117T-1/Q	HM-TD3117T-2/Q
Resolución	160 × 120 (resolución de imagen de salida es 320 × 240)	
Longitud focal	1.3 mm	1.9 mm
Campo de visión	114° × 89° (H × V)	90° × 65.3° (H × V)
Banda de onda de respuesta	8 μm a 14 μm	
Temperatura/Humedad de trabajo	-10°C a 50°C (14°F a 122°F) 95% o menos	
API	ISAPI SDK	
Peso	Apróx. 178 g (0.39 lb)	

PARTE 05.

APLICACIONES

01 INSPECCIÓN DE EDIFICIOS

02 UTILIDADES ELECTRICAS

03 MOLINO DE ACERO

04 AUTOMOTOR

05 COMPONENTES ELÉCTRICOS

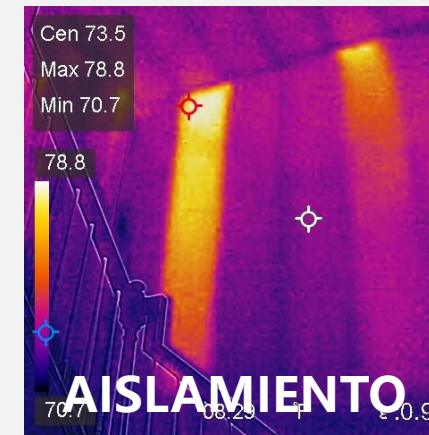
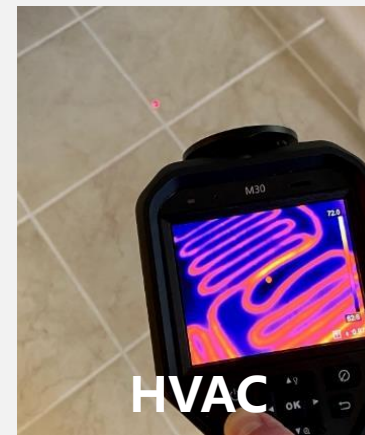
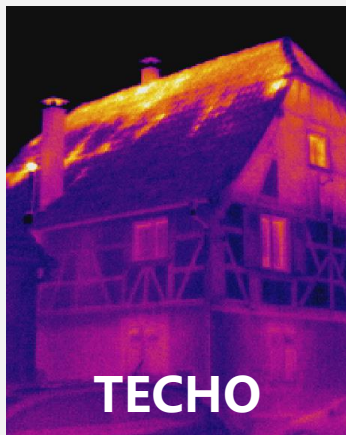
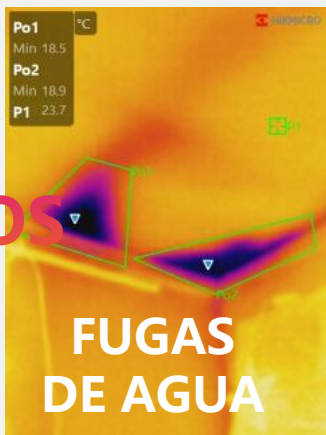
06 AUTOMATIZACIÓN



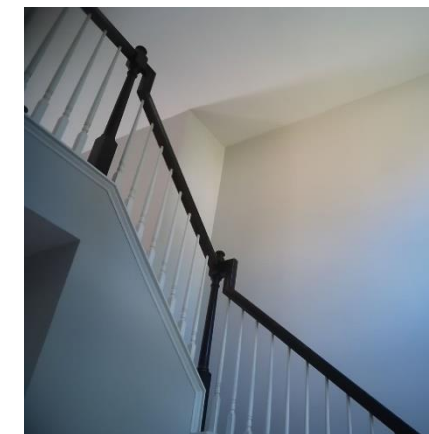
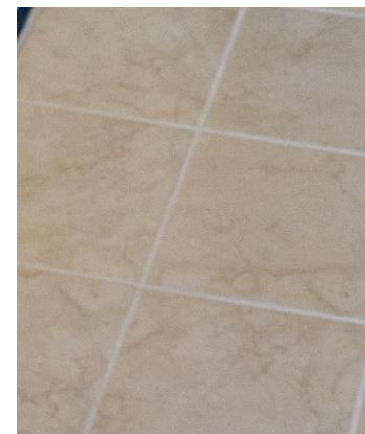
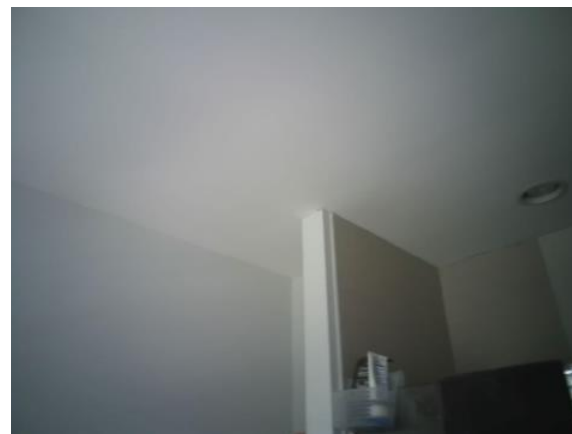
INSPECCIÓN DE EDIFICIOS

- En las inspecciones de edificios, el aislamiento faltante o dañado, las fugas de aire en la envolvente del edificio y la intrusión de humedad pueden ser muy difíciles de encontrar antes de que se vuelvan lo suficientemente graves como para dañar o destruir el contenido del edificio. Las cámaras térmicas pueden y han sido utilizadas en el descubrimiento de anomalías de calor, aire y humedad en edificios que de otro modo serían indetectables.

QUÉ
NOSOTROS
VEMOS



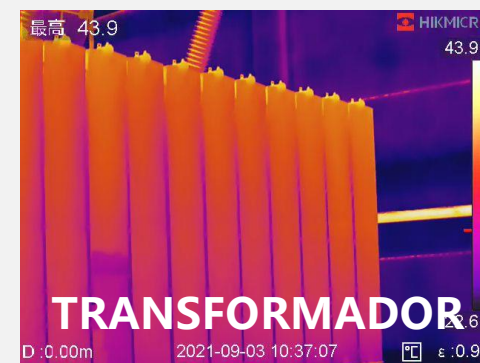
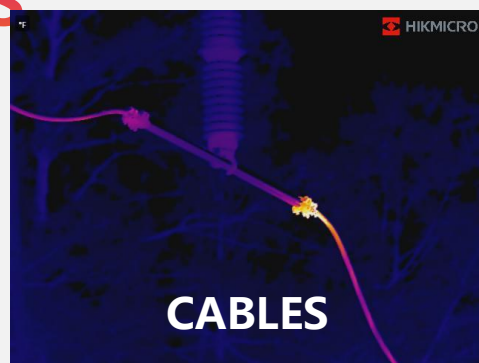
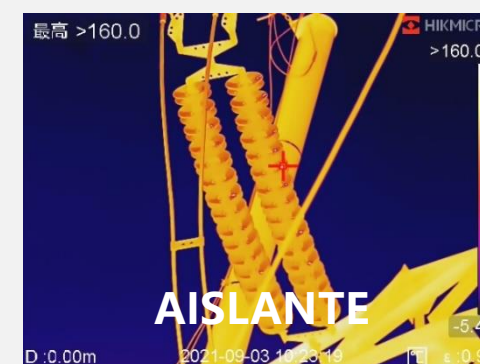
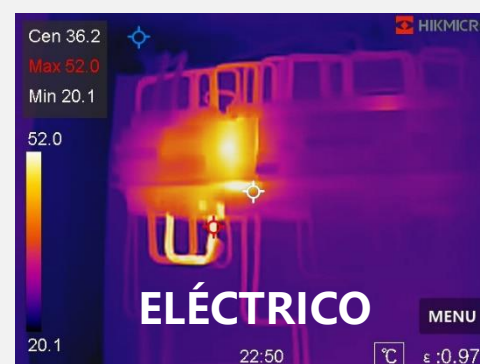
QUÉ
USTEDES
VEN



UTILIDADES ELECTRICAS

- Los problemas eléctricos pueden estar relacionados con problemas como conexiones sueltas o demasiado apretadas, circuitos en cortocircuito o sobrecargados, desequilibrios de carga y componentes que han fallado o están fatigados, como fusibles, disyuntores, transformadores, etc.
- Los problemas eléctricos causan una variedad de problemas. El cableado defectuoso o el envejecimiento de los componentes pueden provocar daños electrónicos debido a la sobrecarga. Los arcos eléctricos pueden provocar incendios a gran escala, que pueden causar daños a la propiedad e incluso lesiones a civiles.
- La mayoría de los problemas eléctricos presentan un aumento gradual de la temperatura antes de fallar..

**QUÉ
NOSOTROS
VEMOS**



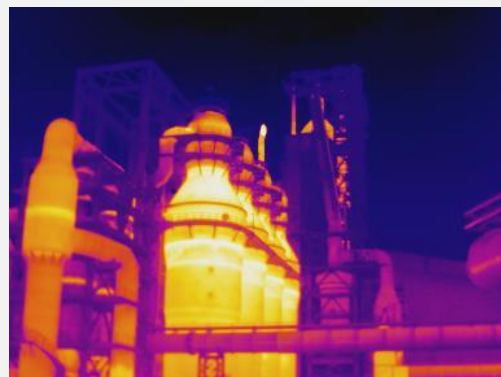
MOLINO DE ACERO

- El mantenimiento preventivo de cucharas y torpedos utilizados para transportar hierro fundido entre procesos de fabricación de acero es esencial. Sería una absoluta pesadilla en la vida real si una fuga de acero fundido pudiera arrastrar cientos de toneladas de metal caliente a más de 1000 °C (1832 °F) a través del taller y correr el riesgo de dañar el equipo o incluso causar lesiones o la muerte de los trabajadores. Este es un error extremadamente peligroso y costoso que las acerías tratan de evitar.
- El uso de imágenes térmicas para monitorear equipos como cucharones y torpedos hace que la protección contra explosiones sea más realista.

CARROS CUCHARA
TORPEDO



ESTUFA DE
RÁFAGA



CUCHARÓN



ALTO HORNO



QUÉ

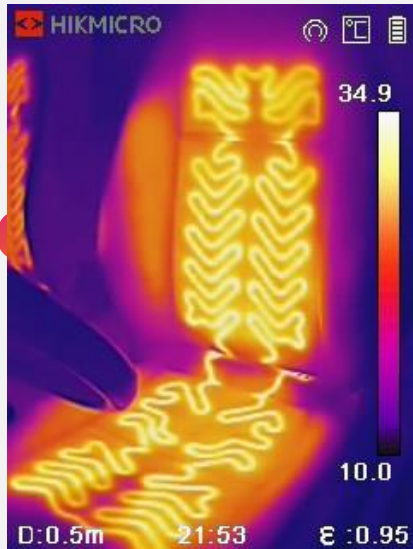
NOSOTRO

VEAMOS

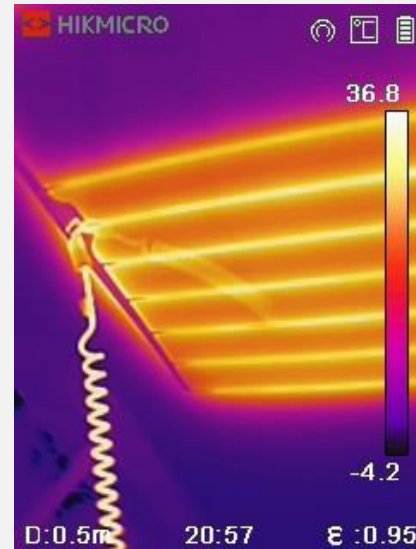
AUTOMOTOR

- La termografía ayuda a hacer visibles los defectos sin dañar el dispositivo bajo prueba en su prueba.
- Además, los defectos y deficiencias de múltiples productos para la industria automotriz solo se detectan mediante cambios de temperatura. Por lo tanto, los asientos con calefacción, la calefacción de las ventanas, la calefacción de las ruedas y el motor pueden probarse y probarse en cuanto a su funcionalidad mediante la aplicación de sistemas de cámaras infrarrojas.

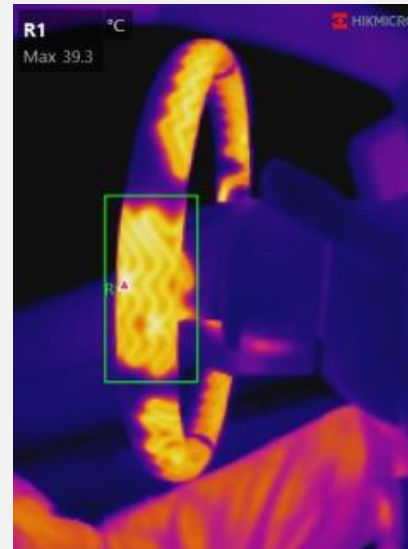
CALEFACTOR DE ASIENTOS



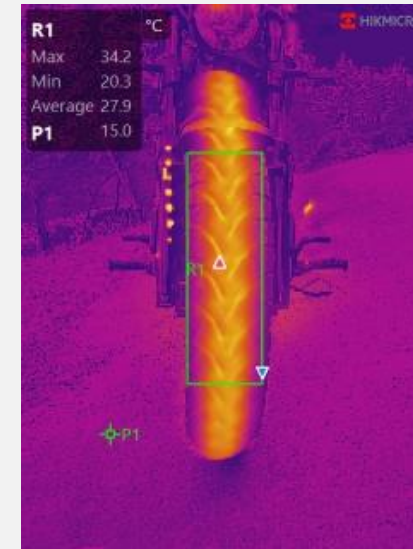
CALENTADOR DE VENTANA



CALENTADOR DE RUEDA



NEUMÁTICO DELANTERO



Motor



QUÉ

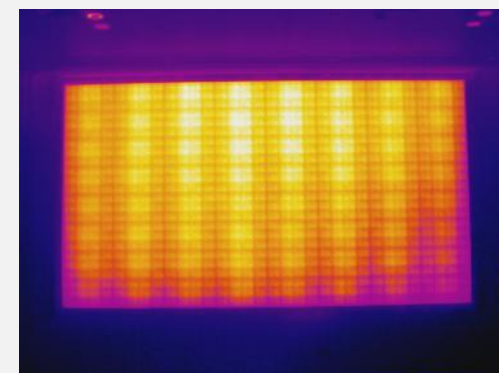
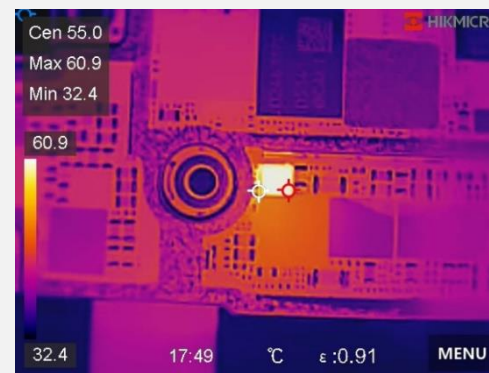
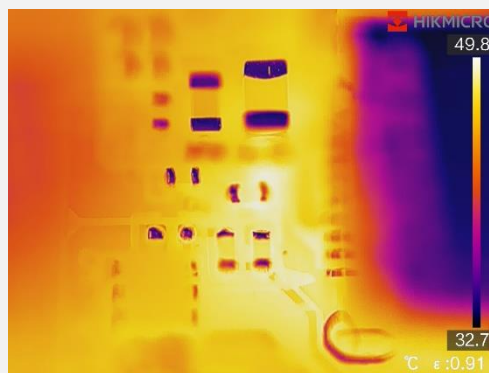
NOSOTROS

VEMOS

COMPONENTES ELÉCTRICOS

- Se realizan varios tipos de pruebas e inspecciones a través de métodos tradicionales para detectar defectos, problemas y fallas en las PCB que requieren mejoras. Pero los métodos tradicionales generalmente han demostrado ser de baja eficiencia, peligrosos para la salud y complicados y de baja definición.
- Una cámara termográfica con una lente macro ha demostrado ser una herramienta eficiente y confiable para resolver una amplia gama de problemas científicos. Una lente macro es una lente que le permite específicamente enfocar extremadamente cerca de un sujeto para que aparezca grande en la pantalla (y en la imagen final). Obtenga una imagen increíblemente detallada de objetos muy pequeños para que pueda obtener información sobre la acumulación y disipación térmica en las placas de circuitos impresos, identificar un componente defectuoso o de tamaño insuficiente o, potencialmente, incluso identificar ubicaciones defectuosas precisas en equipos eléctricos.

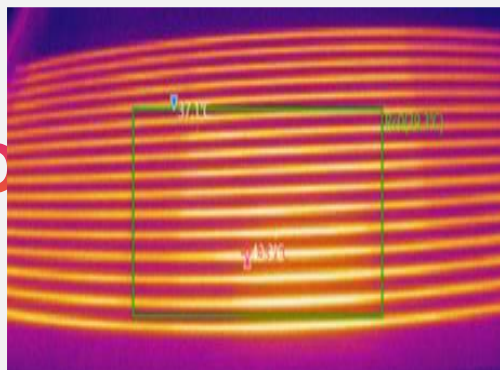
QUÉ
NOSOTRO
VEMOS



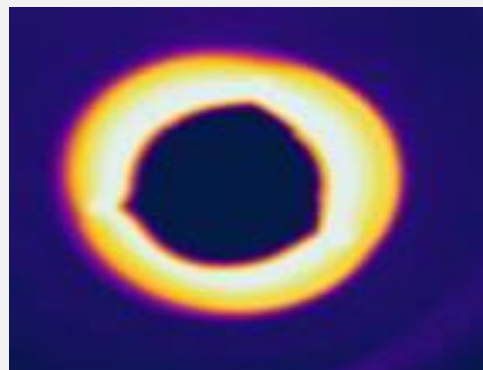
AUTOMATIZACIÓN

- Por lo general, se requieren dispositivos de imágenes térmicas para acceder al sistema de fabricación, lo que implica la integración del sistema. Se requiere que la precisión de las alarmas del equipo de imágenes térmicas y la estabilidad del equipo sean altas; de lo contrario, afectará la eficiencia de la producción.
- Una cámara termográfica puede distinguir claramente entre lo que está caliente y lo que no. A veces, una cámara termográfica puede "ver a través" de plástico u otros materiales para confirmar la ubicación del adhesivo de un paquete.
- Los datos obtenidos al medir la temperatura o determinar la forma del producto en la línea se utilizan para controlar y mejorar el proceso para que el producto producido cumpla con las especificaciones.

Producción de vidrio



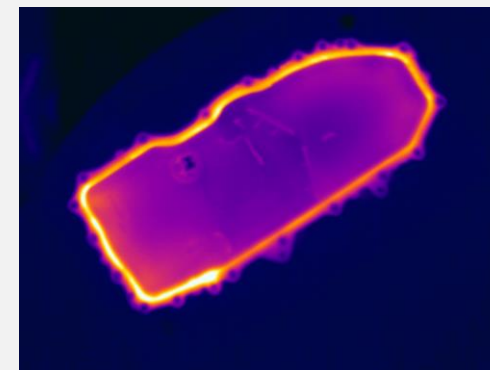
Automotor



Fundición de metales



Recubrimiento de plasma



QUÉ

NOSOTROS

VEMOS

PART 06.

SOFTWARE Y APLICACIONES

01 HIKMICRO VIEWER

02 HIKMICRO ANALYZER

03 HIKMICRO STUDIO

04 HIKMICRO VIEWER



SOFTWARE - HIKMICRO INSPECTOR

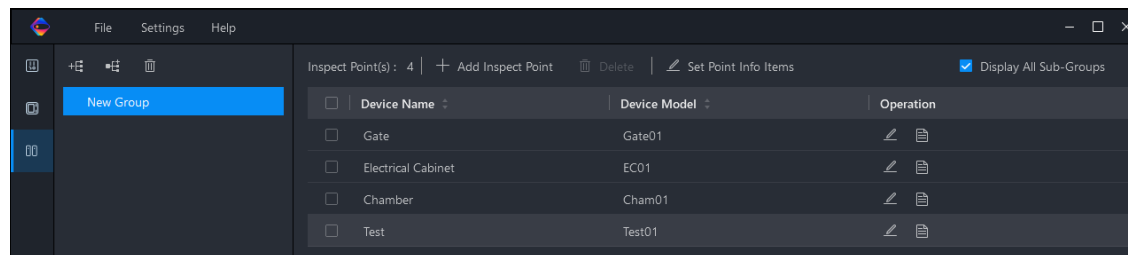


SIMPLIFIQUE Y ORGANICE LOS FLUJOS DE TRABAJO DE INSPECCIÓN

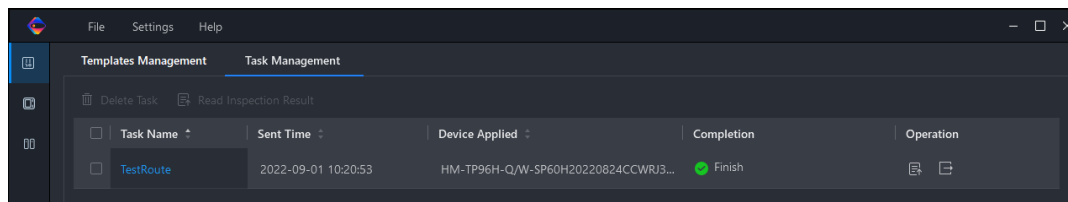
HIKMICRO Inspector es un potente software para PC con licencia gratuita diseñado para ayudar a los inspectores a simplificar el proceso de inspección y completarlo de manera eficiente. Le permite planificar previamente sus rutas de inspección, descargarlas y ejecutarlas directamente en una cámara habilitada para rutas de inspección HIKMICRO* y guiarlo de un lugar a otro mientras recopila imágenes en cada estación. Una vez que haya completado una inspección, puede importar imágenes, datos y anotaciones al analizador HIKMICRO para un análisis profesional y generación de informes, reduciendo el tiempo de elaboración de informes.

- Licencia gratuita
- Planifique previamente sus rutas de inspección
- Ver, editar y administrar rutas de inspección
- Enlace a HIKMICRO Analyzer para análisis de imágenes y generación de informes

PLANIFIQUE CON PREVIA SUS RUTAS DE INSPECCIÓN



ANÁLISIS E INFORMES



INSPECCIÓN TÉRMICA EN OBRA



- 🕒 Pendiente
- ✅ Normal
- ⚠️ Excepción



*Solo la serie G y serie SP con el firmware más reciente

SOFTWARE - HIKMICRO ANALYZER



ANÁLISIS E INFORMES TÉRMICOS EFICIENTES Y POTENTES

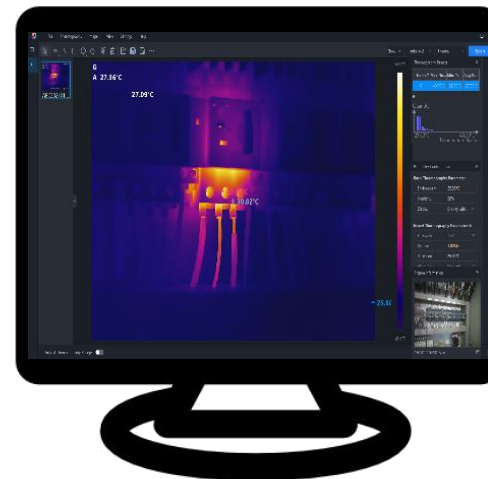
HIKMICRO Analyzer es un potente software para PC con licencia gratuita diseñado para ayudar a los usuarios a gestionar y analizar miles de imágenes térmicas y vídeos y crear rápidamente informes profesionales. Compatible con archivos de cámaras térmicas de mano HIKMICRO, que brinda las funciones que necesita para simplificar su flujo de trabajo y aumentar su productividad.

- Licencia gratuita
- Importar, editar y administrar archivos
- Ver, editar y analizar imágenes y videos radiométricos
- Medición avanzada y análisis de imágenes
- Procesamiento por lotes con todos los controles de imagen y medición
- Informes rápidos con plantillas predefinidas o personalizadas

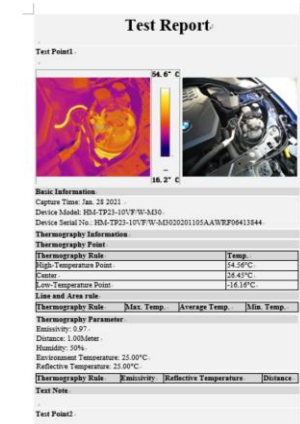
IMAGEN TÉRMICA EN SITIO



ANÁLISIS EN COMPUTADORA



REPORTE DE EXPORTACION



Descargar en:

<https://www.hikmicrotech.com/en/industrial.html>

SOFTWARE - HIKMICRO STUDIO



Un cliente de software profesional diseñado para administrar las cámaras térmicas fijas y portátiles.



Vista en vivo



Notificaciones de alarma



Configuración de imagen remota



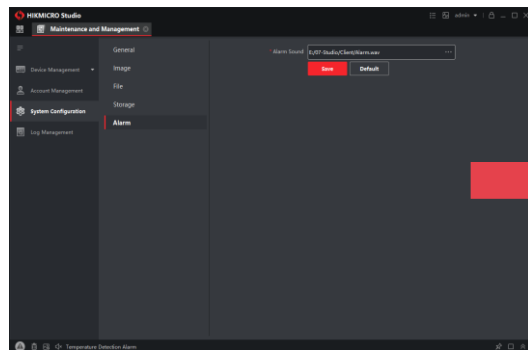
Informe y almacenamiento de datos de temperatura



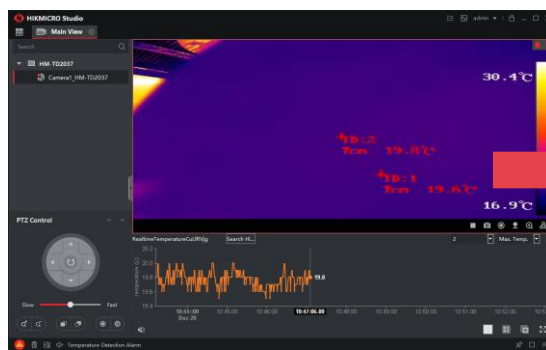
Datos de temperatura en tiempo real



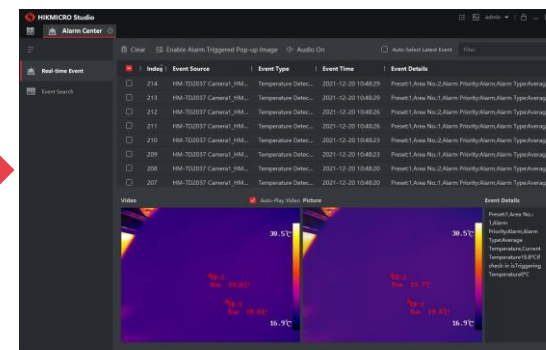
Archivo de audio de alarma



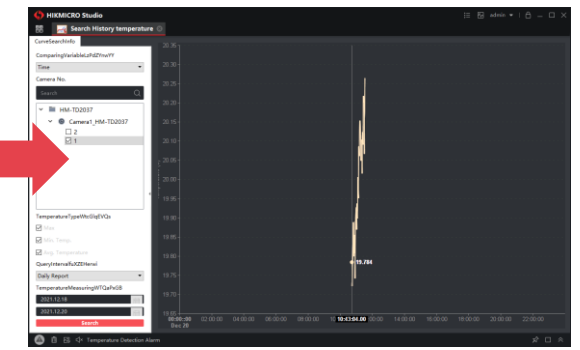
Vista principal



Centro de alarma



Historial de búsqueda Temperatura



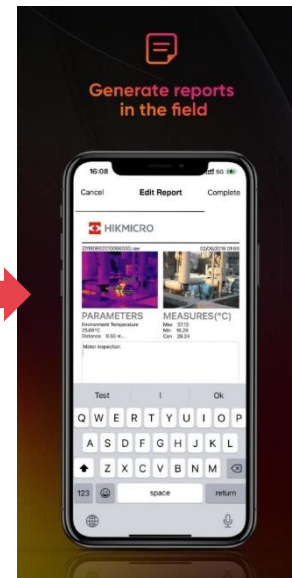
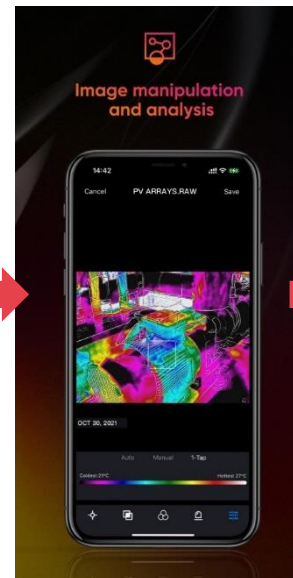
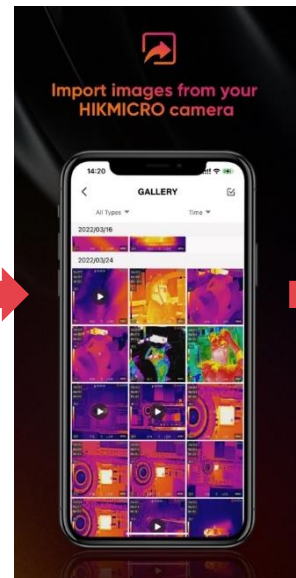
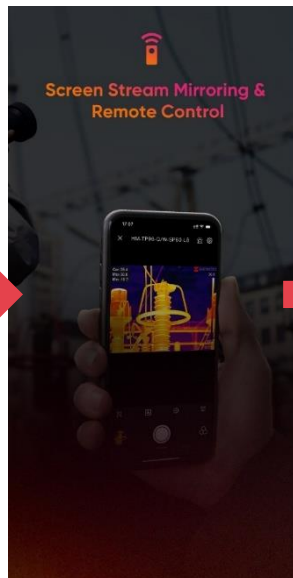
APLICACIONES - HIKMICRO VIEWER



ANÁLISIS, INFORMES Y COMPARTIR INALÁMBRICOS

HIKMICRO Viewer es una aplicación móvil poderosa e intuitiva diseñada para ayudar a los usuarios a transmitir videos de forma inalámbrica, analizar imágenes térmicas y videos, crear informes rápidamente y compartirlos con clientes y compañeros de trabajo en el campo. Le permite importar archivos almacenados desde la cámara al dispositivo móvil. Use la aplicación para ajustar térmicamente los niveles y los intervalos con un solo toque, cambie las paletas de colores, ajuste los parámetros y más.

- Licencia gratuita
- Duplicación de flujo de pantalla
- Importar imágenes y videos desde la cámara
- Medición avanzada y análisis de imágenes
- Informes y uso compartido rápidos
- Contactos posventa y servicios de soporte en línea



Descargar en:

<https://www.hikmicrotech.com/en/industrial.html>



**Smart
Condition**

Distribuidor autorizado
contacto@smartcondition.mx
Cel. (493) 114 1974

GRACIAS

Ver el Mundo de una Manera Nueva